



# 神奈川県感染症発生情報（1週報）

（2021年1月4日～1月10日）

<http://www.eiken.pref.kanagawa.jp/>



## 今週の注目感染症

### ～新型コロナウイルス感染症～

今週の報告数は4,864例となり、前週2,962例から急増しています。1月7日に政府より神奈川県を含む1都3県に緊急事態宣言が出され、1月8日から2月7日まで緊急事態措置が実施されます。期間中は飲食店に対する営業時間短縮要請、外出自粛の要請、テレワークの推進などが行われます。新型コロナウイルスは感染力が強いうえに、感染しても無症状の方や発症直前の方から感染することもあり、感染対策が難しくなっています。症状がなくても感染している可能性があることを意識し、外出時のマスク着用の徹底、外出（特に会食）の自粛などを行い感染拡大をくい止めましょう。

## 今週の全数把握対象疾患

（当該週の国による集計及び各保健福祉事務所からの報告をもとに期日を決めて集計しているため、集計数が前後することがあります。）

分類	対象疾患	内訳				神奈川県 (今週)	神奈川県 (2021年累計)
		県域	横浜市	川崎市	相模原市		
二類	結核	6	6	1		13	13
三類	腸管出血性大腸菌感染症		1			1	1
四類	E型肝炎		1			1	1
	つつが虫病	1				1	1
五類	アメーバ赤痢			1		1	1
	カルバペネム耐性腸内細菌科細菌感染症		1			1	1
	劇症型溶血性レンサ球菌感染症		3			3	3
	侵襲性肺炎球菌感染症	1	1			2	2
	水痘（入院例）		1			1	1
	梅毒	1	1			2	2

## 全数把握対象疾患情報

- 結核13例：年齢群40歳代2例、50歳代4例、60歳代2例、70歳代2例、80歳代2例、90歳代1例、病型は肺結核8例、結核性胸膜炎2例、無症状病原体保有者3例
- 腸管出血性大腸菌感染症1例：年齢群は20歳代、血清型・毒素型はO91VT1VT2、感染経路は不明、感染地域は都道府県不明
- E型肝炎1例：年齢群は50歳代、推定感染経路は経口感染、推定感染地域は神奈川県
- つつが虫病1例：年齢群は70歳代、感染経路は不明、推定感染地域は神奈川県
- アメーバ赤痢1例：年齢群は40歳代、病型は腸管アメーバ症、感染経路は不明、感染地域は不明
- カルバペネム耐性腸内細菌科細菌感染症1例：年齢群は80歳代、菌種は*Enterobacter cloacae*、推定感染経路は医療器具関連感染、感染地域は不明
- 劇症型溶血性レンサ球菌感染症3例：年齢群は70歳代1例、80歳代2例、推定感染経路は創傷感染1例、尿路感染1例、不明1例、推定感染地域は神奈川県2例、都道府県不明1例
- 侵襲性肺炎球菌感染症2例：年齢群は10歳未満1例、70歳代1例、推定感染経路は飛沫・飛沫核感染1例、不明1例、推定感染地域は神奈川県2例、ワクチン接種歴は接種あり1例、不明1例
- 水痘（入院例）1例：年齢群は30歳代、感染経路は不明、推定感染地域は神奈川県、ワクチン接種歴は不明
- 梅毒2例：年齢群は20歳代1例、50歳代1例、病型は無症状病原体保有者1例、早期顕症梅毒 期1例、推定感染経路は性的接触2例、推定感染地域は神奈川県1例、東京都1例

## 指定感染症情報

- 新型コロナウイルス感染症 4,864例

## 今週の定点把握対象疾患

- 今週は、定点当たり報告数が注意報・警報レベルを超える疾患はありませんでした。

## 神奈川県感染症情報センター

神奈川県衛生研究所 企画情報部 衛生情報課

TEL:0467-83-4400(代表)

FAX:0467-89-5211(企画情報部)

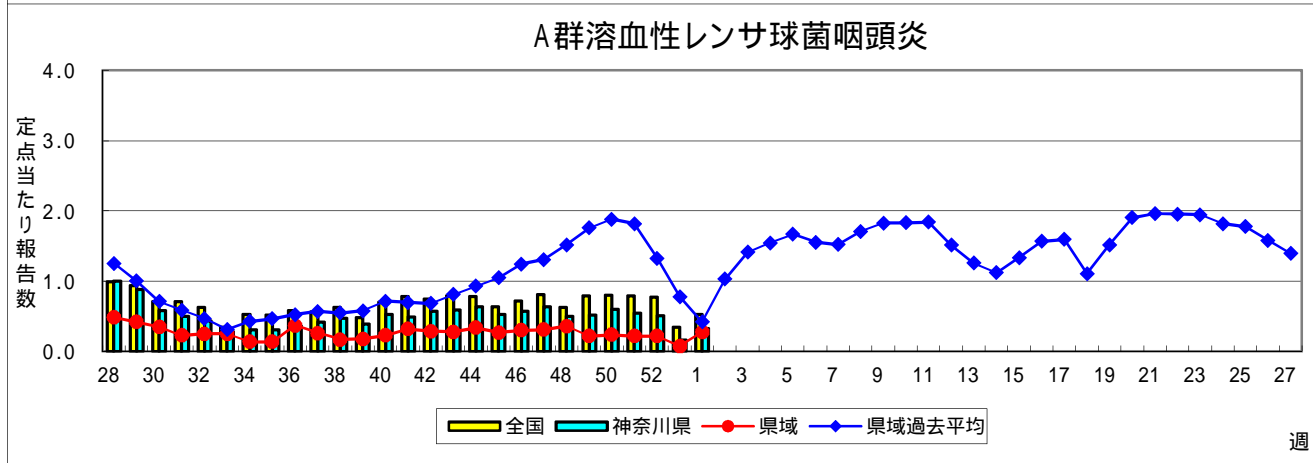
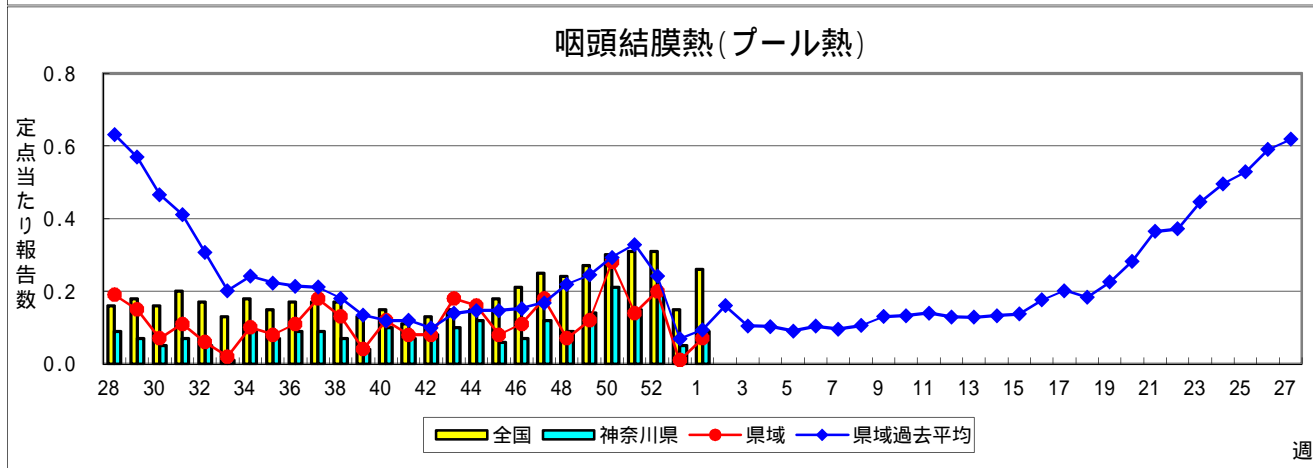
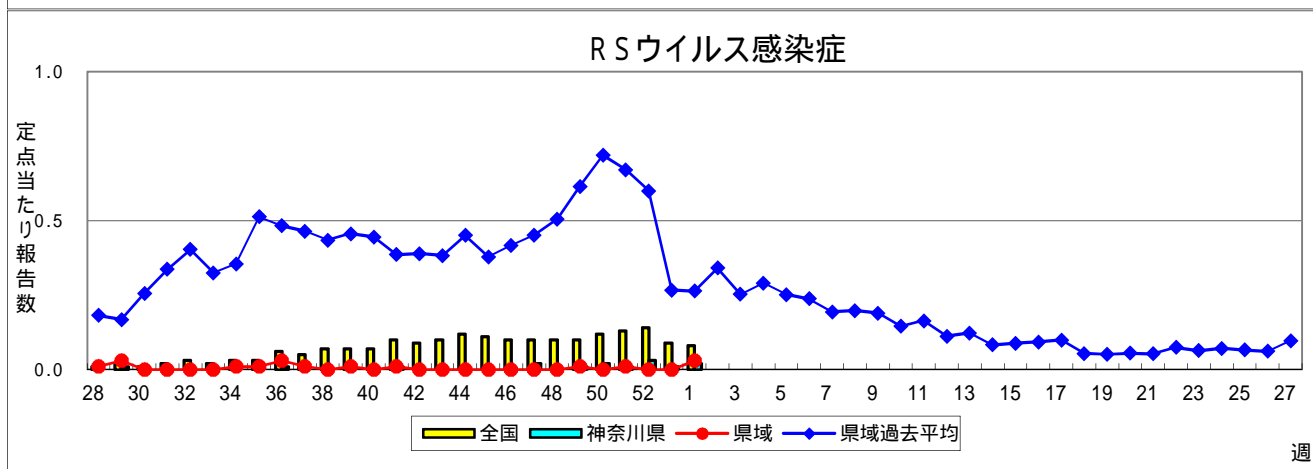
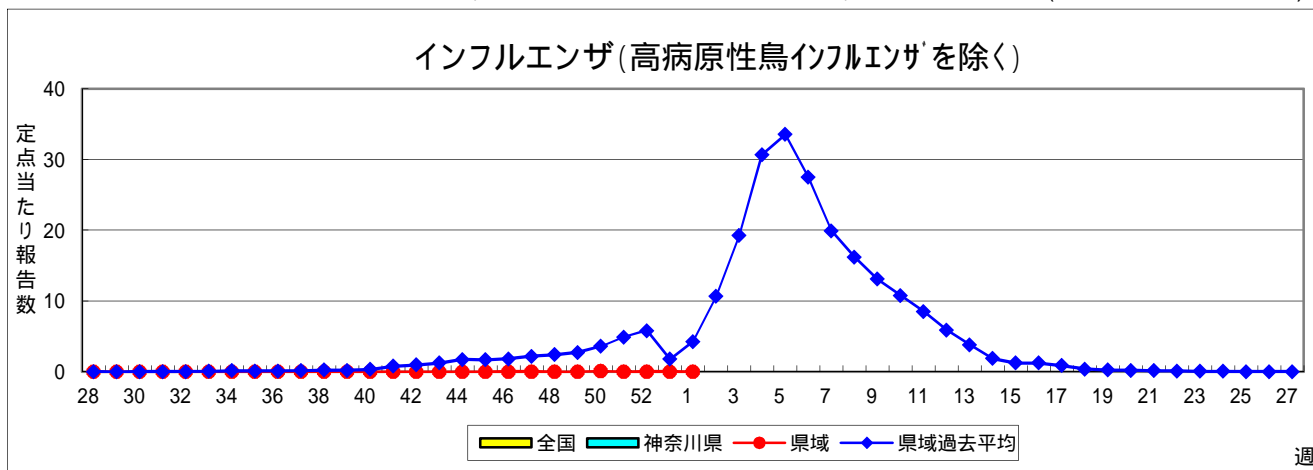
感染症発生動向調査事業は「感染症の予防及び感染症の患者に対する医療に関する法律」によって行われています。

\* 県域とは、神奈川県内の市町村のうち横浜市、川崎市、相模原市を除いた地域です

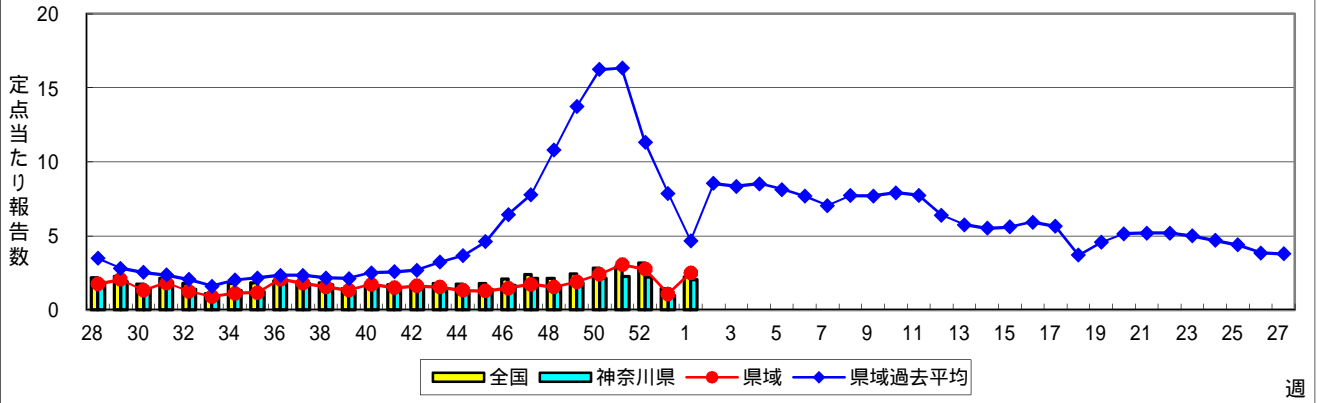
# 感染症発生動向調査:週報対象疾患の時系列グラフ

疾患名の括弧書きは、一般名称であり、正式名称ではありません。 2021年01週

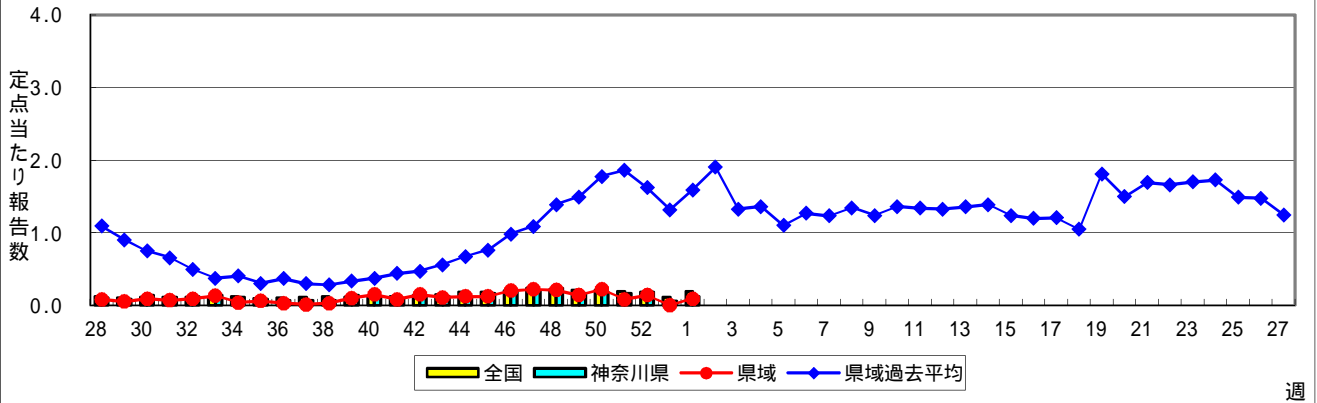
神奈川県&県域(横浜市・川崎市・相模原市を除く)のデータです。 (01月04日~01月10日)



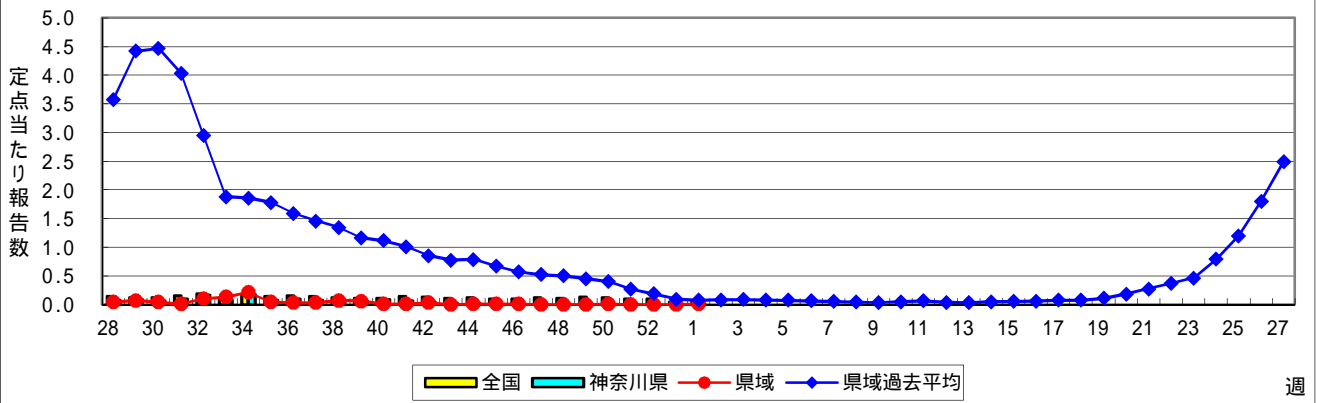
### 感染性胃腸炎



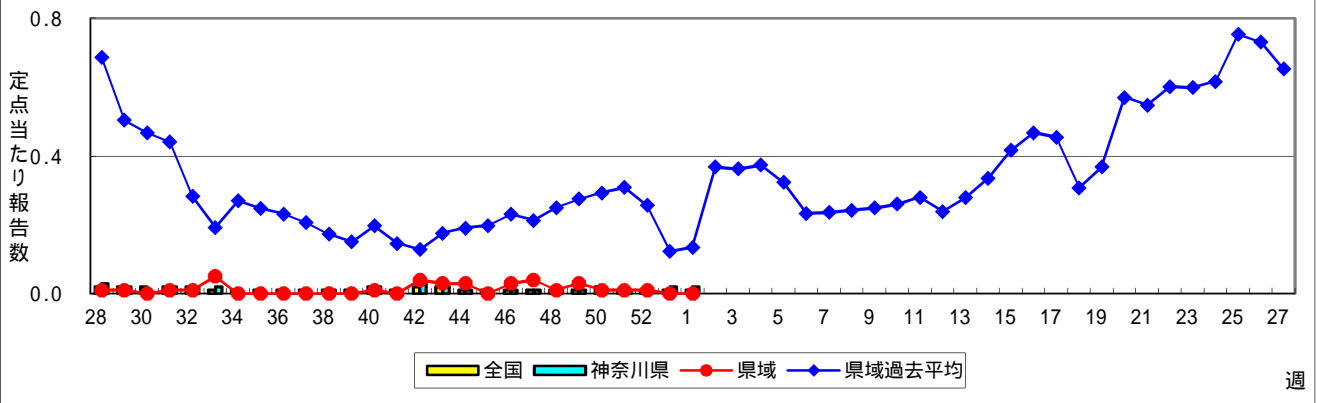
### 水痘(水ぼうそう)



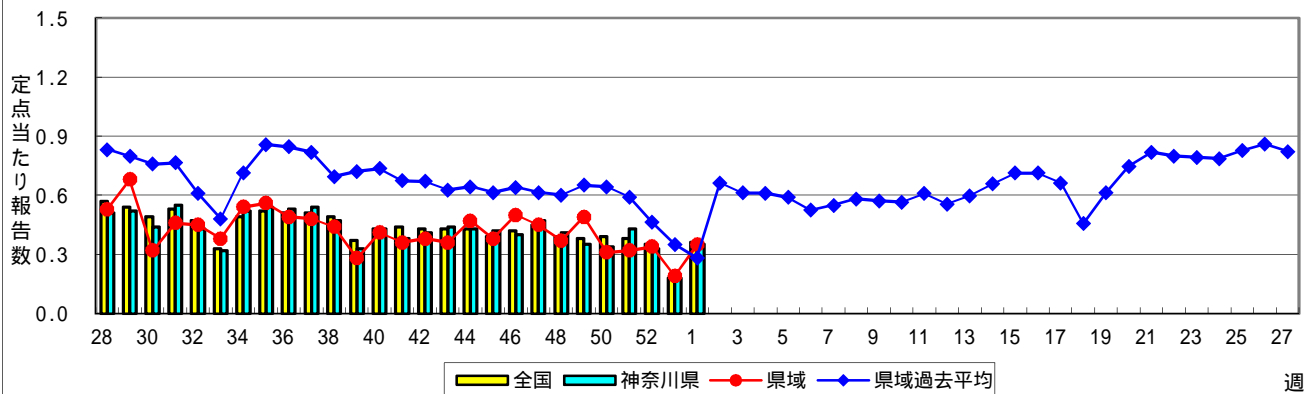
### 手足口病



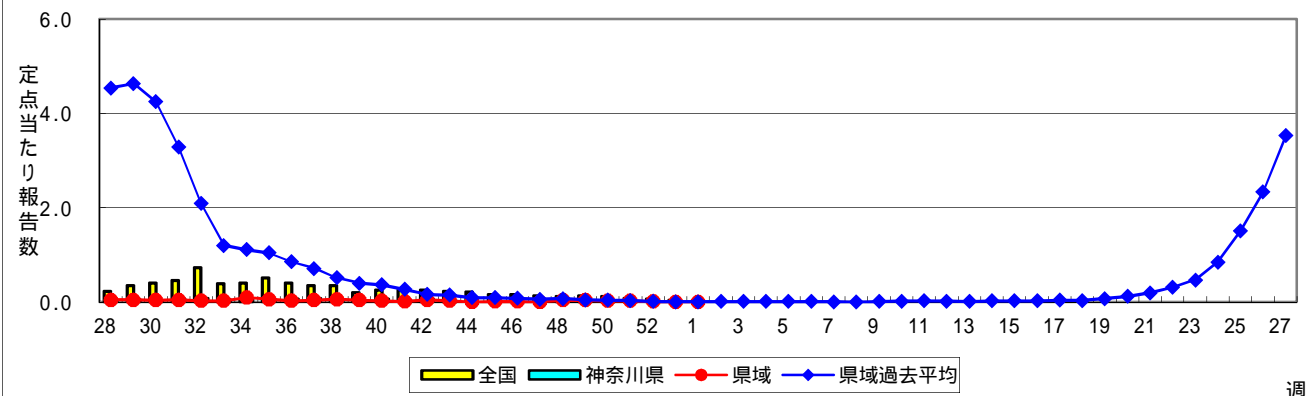
### 伝染性紅斑(リンゴ病)



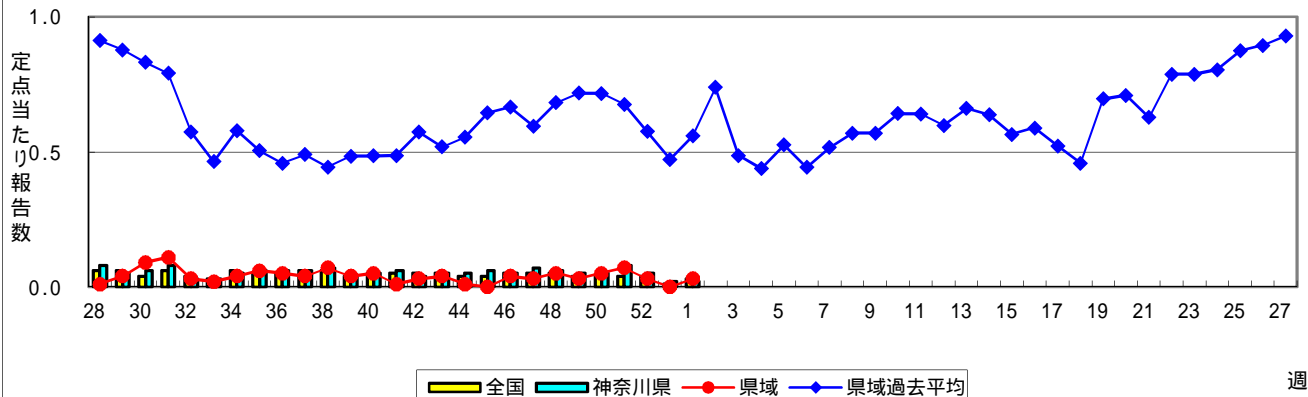
### 突発性発しん



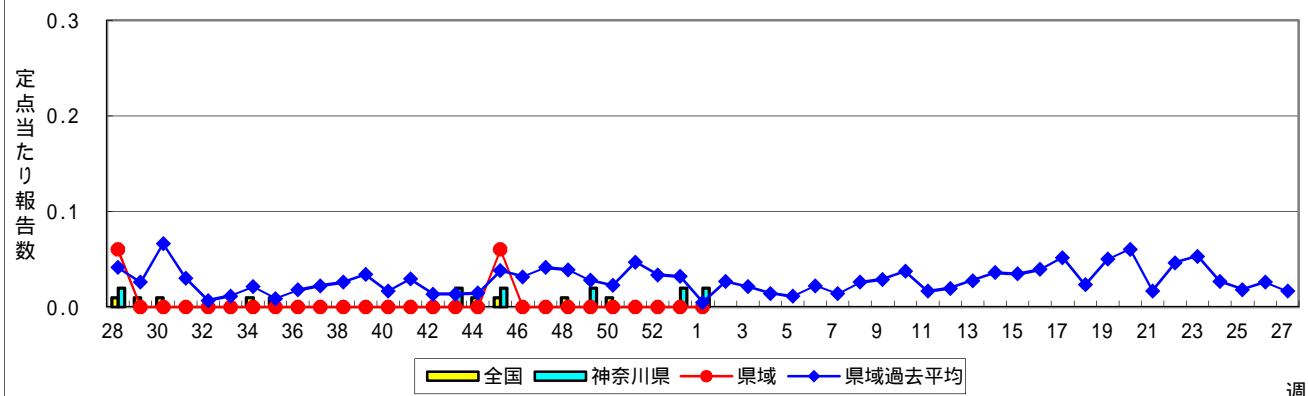
### ヘルパンギーナ



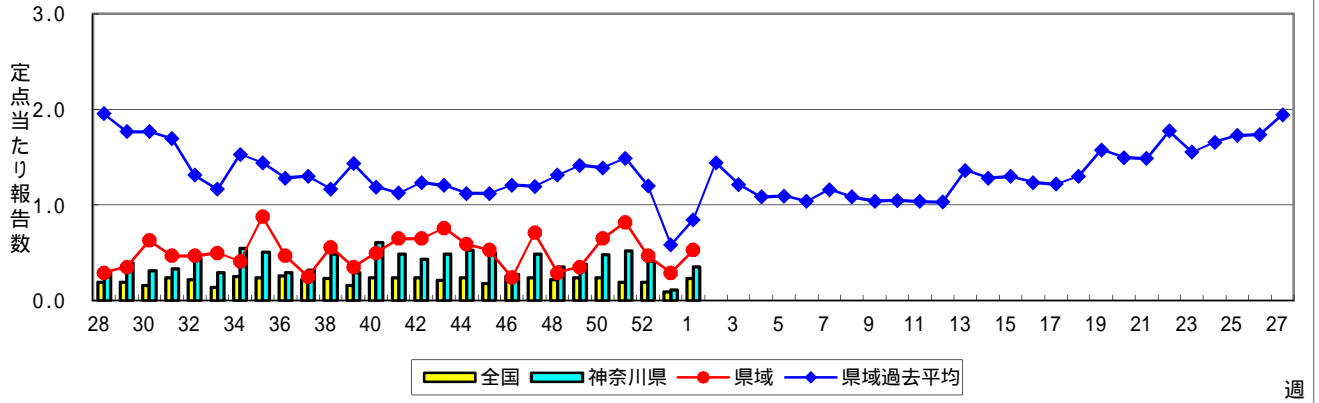
### 流行性耳下腺炎(おたふくかぜ)



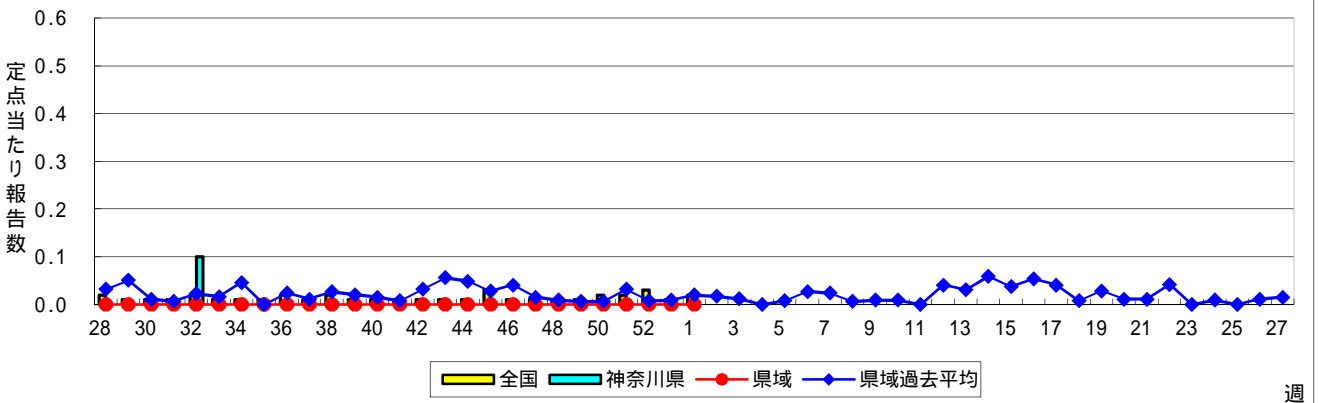
### 急性出血性結膜炎



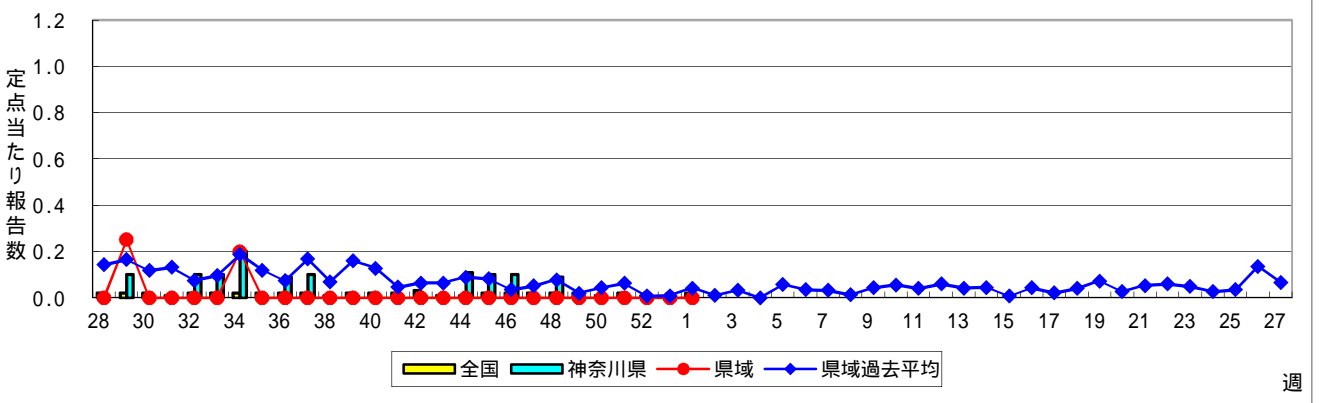
### 流行性角結膜炎



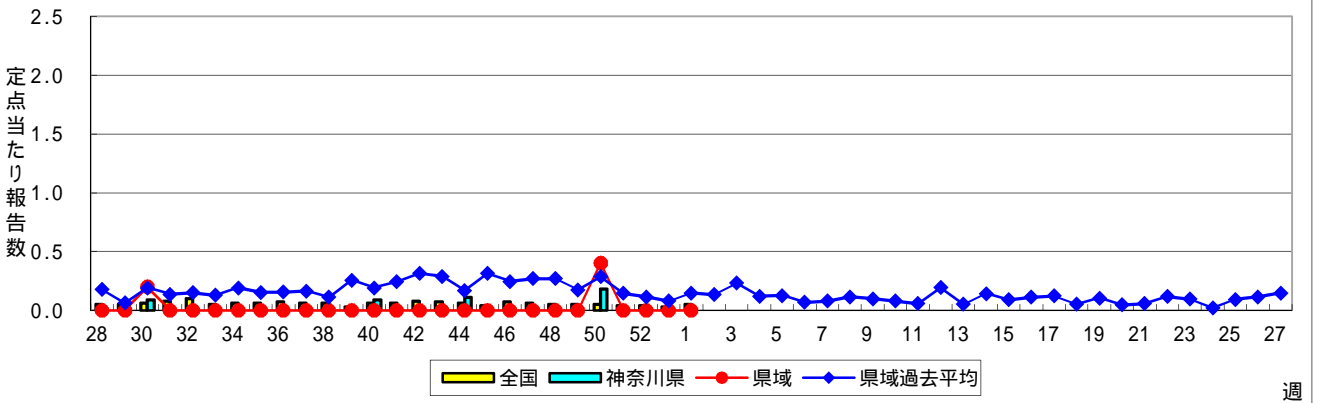
### 細菌性髄膜炎



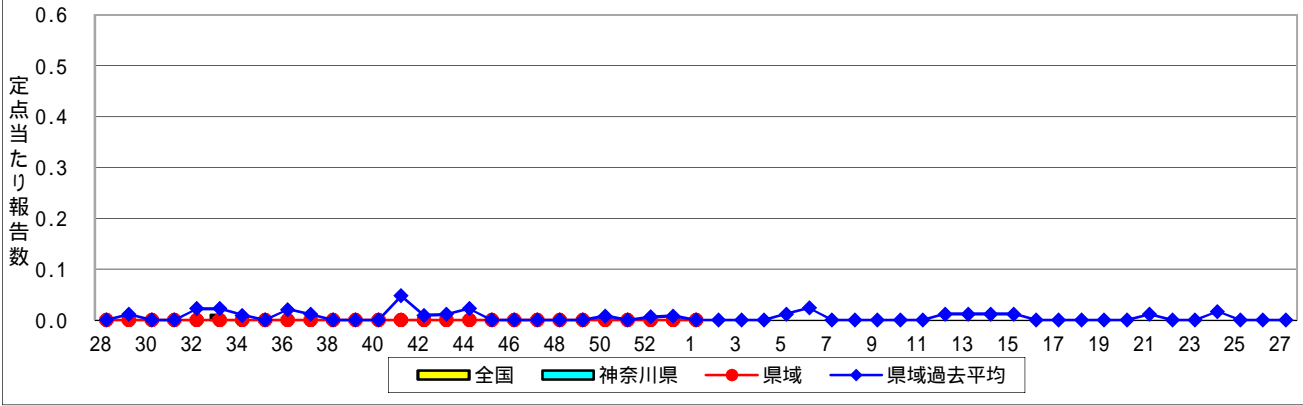
### 無菌性髄膜炎



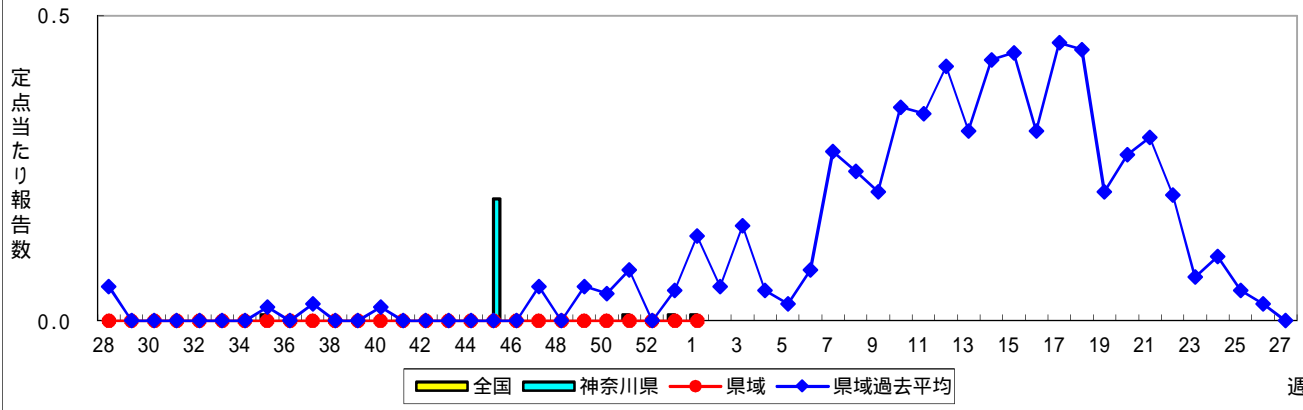
### マイコプラズマ肺炎



### クラミジア肺炎(オウム病を除く)



### 感染性胃腸炎(ロタウイルス)



週

表1 報告数・定点当たり報告数 疾病、政令市・保健所別 (その1)

2021年01週(01月04日～01月10日)

神奈川県	インフルエンザ (高病原性鳥インフルエンザ を除く)		RSウイルス感染症		咽頭結膜熱		A群溶血性レンサ球菌咽頭炎		感染性胃腸炎	
	報告数	定点当たり	報告数	定点当たり	報告数	定点当たり	報告数	定点当たり	報告数	定点当たり
全県	-	-	5	0.02	19	0.09	72	0.33	437	2.03
横浜市	-	-	3	0.04	7	0.09	17	0.22	115	1.49
川崎市	-	-	-	-	7	0.19	18	0.49	70	1.89
相模原市	-	-	-	-	-	-	16	0.59	66	2.44
県域 <small>(横浜市、川崎市、相模原市を除く)</small>	-	-	2	0.03	5	0.07	21	0.28	186	2.51
横須賀市	-	-	-	-	-	-	3	0.33	9	1.00
藤沢市	-	-	1	0.10	-	-	2	0.20	28	2.80
茅ヶ崎市	-	-	1	0.14	-	-	1	0.14	7	1.00
平塚	-	-	-	-	-	-	10	1.43	24	3.43
平塚 秦野センター	-	-	-	-	-	-	1	0.17	16	2.67
鎌倉	-	-	-	-	-	-	2	0.33	18	3.00
鎌倉 三崎センター	-	-	-	-	1	0.50	-	-	-	-
小田原	-	-	-	-	-	-	2	0.33	9	1.50
小田原 足柄上センター	-	-	-	-	-	-	-	-	-	-
厚木	-	-	-	-	4	0.36	-	-	57	5.18
厚木 大和センター	-	-	-	-	-	-	-	-	18	2.57

神奈川県	水痘		手足口病		伝染性紅斑		突発性発しん	
	報告数	定点当たり	報告数	定点当たり	報告数	定点当たり	報告数	定点当たり
全県	26	0.12	3	0.01	4	0.02	76	0.35
横浜市	12	0.16	1	0.01	4	0.05	29	0.38
川崎市	2	0.05	-	-	-	-	16	0.43
相模原市	5	0.19	1	0.04	-	-	5	0.19
県域 <small>(横浜市、川崎市、相模原市を除く)</small>	7	0.09	1	0.01	-	-	26	0.35
横須賀市	1	0.11	-	-	-	-	3	0.33
藤沢市	-	-	1	0.10	-	-	7	0.70
茅ヶ崎市	-	-	-	-	-	-	4	0.57
平塚	5	0.71	-	-	-	-	4	0.57
平塚 秦野センター	-	-	-	-	-	-	2	0.33
鎌倉	-	-	-	-	-	-	-	-
鎌倉 三崎センター	-	-	-	-	-	-	-	-
小田原	-	-	-	-	-	-	1	0.17
小田原 足柄上センター	-	-	-	-	-	-	1	0.33
厚木	1	0.09	-	-	-	-	4	0.36
厚木 大和センター	-	-	-	-	-	-	-	-

神奈川県	ヘルパンギーナ		流行性耳下腺炎		急性出血性結膜炎		流行性角結膜炎		細菌性髄膜炎	
	報告数	定点当たり	報告数	定点当たり	報告数	定点当たり	報告数	定点当たり	報告数	定点当たり
全県	-	-	5	0.02	1	0.02	17	0.35	-	-
横浜市	-	-	1	0.01	1	0.05	6	0.32	-	-
川崎市	-	-	1	0.03	-	-	-	-	-	-
相模原市	-	-	1	0.04	-	-	2	0.50	-	-
県域 <small>(横浜市、川崎市、相模原市を除く)</small>	-	-	2	0.03	-	-	9	0.53	-	-
横須賀市	-	-	-	-	-	-	1	0.50	-	-
藤沢市	-	-	-	-	-	-	-	-	-	-
茅ヶ崎市	-	-	-	-	-	-	-	-	...	...
平塚	-	-	1	0.14	-	-	-	-	-	-
平塚 秦野センター	-	-	1	0.17	-	-	-	-	...	...
鎌倉	-	-	-	-	-	-	-	-	...	...
鎌倉 三崎センター	-	-	-	-	...	...	...	...	...	...
小田原	-	-	-	-	-	-	-	-	...	...
小田原 足柄上センター	-	-	-	-	...	...	...	...	-	-
厚木	-	-	-	-	-	-	8	2.67	-	-
厚木 大和センター	-	-	-	-	-	-	-	-	...	...





表2 報告数・定点当たり報告数、疾病・年齢階級別  
(全県及び横浜市・川崎市・相模原市を除く県域) (その1)

2021年01週(01月04日~01月10日)

\*表2は、各保健福祉事務所からの最新の報告をもとに作成しているため、国の還元データである表1および表3の数値と一致しないことがあります。

インフルエンザ定点		項目	合計	~5か月	~11か月	1歳	2	3	4	5	6	7	8
インフルエンザ (高病原性鳥インフルエンザを除く)	全国	報告数	73	2	-	5	2	-	2	-	1	-	1
		定点当たり	0.01	0.00	-	0.00	0.00	-	0.00	-	0.00	-	0.00
	全県	報告数	-	-	-	-	-	-	-	-	-	-	-
		定点当たり	-	-	-	-	-	-	-	-	-	-	-
	県域	報告数	-	-	-	-	-	-	-	-	-	-	-
		定点当たり	-	-	-	-	-	-	-	-	-	-	-

小児科定点		項目	合計	~5か月	~11か月	1歳	2	3	4	5	6	7	8
RSウイルス感染症	全国	報告数	257	53	54	100	34	6	1	4	1	-	-
		定点当たり	0.08	0.02	0.02	0.03	0.01	0.00	0.00	0.00	0.00	0.00	-
	全県	報告数	5	2	1	2	-	-	-	-	-	-	-
		定点当たり	0.02	0.01	0.00	0.01	-	-	-	-	-	-	-
	県域	報告数	2	1	-	1	-	-	-	-	-	-	-
		定点当たり	0.03	0.01	-	0.01	-	-	-	-	-	-	-
咽頭結膜熱	全国	報告数	826	6	45	398	150	75	72	34	16	2	8
		定点当たり	0.26	0.00	0.01	0.13	0.05	0.02	0.02	0.01	0.01	0.00	0.00
	全県	報告数	19	-	-	11	3	2	3	-	-	-	-
		定点当たり	0.09	-	-	0.05	0.01	0.01	0.01	-	-	-	-
	県域	報告数	5	-	-	1	1	2	1	-	-	-	-
		定点当たり	0.07	-	-	0.01	0.01	0.03	0.01	-	-	-	-
A群溶血性レンサ球菌咽頭炎	全国	報告数	1,670	2	13	93	124	173	231	203	167	119	111
		定点当たり	0.53	0.00	0.00	0.03	0.04	0.06	0.07	0.06	0.05	0.04	0.04
	全県	報告数	72	-	-	3	-	9	7	7	6	7	5
		定点当たり	0.33	-	-	0.01	-	0.04	0.03	0.03	0.03	0.03	0.02
	県域	報告数	21	-	-	-	-	4	3	4	1	2	-
		定点当たり	0.28	-	-	-	-	0.05	0.04	0.05	0.01	0.03	-
感染性胃腸炎	全国	報告数	6,936	87	435	1,305	855	556	488	440	361	304	258
		定点当たり	2.22	0.03	0.14	0.42	0.27	0.18	0.16	0.14	0.12	0.10	0.08
	全県	報告数	437	3	23	77	60	42	30	22	16	21	15
		定点当たり	2.03	0.01	0.11	0.36	0.28	0.20	0.14	0.10	0.07	0.10	0.07
	県域	報告数	186	-	10	40	29	15	11	8	8	13	5
		定点当たり	2.51	-	0.14	0.54	0.39	0.20	0.15	0.11	0.11	0.18	0.07
水痘	全国	報告数	588	6	13	40	32	43	59	73	52	65	52
		定点当たり	0.19	0.00	0.00	0.01	0.01	0.01	0.02	0.02	0.02	0.02	0.02
	全県	報告数	26	-	-	1	-	6	1	4	2	1	4
		定点当たり	0.12	-	-	0.00	-	0.03	0.00	0.02	0.01	0.00	0.02
	県域	報告数	7	-	-	-	-	-	1	2	-	1	-
		定点当たり	0.09	-	-	-	-	-	0.01	0.03	-	0.01	-

インフルエンザ定点		項目	9	10-14	15-19	20-29	30-39	40-49	50-59	60-69	70-79	80歳以上
インフルエンザ (高病原性鳥インフルエンザを除く)	全国	報告数	-	3	6	11	12	2	5	6	6	9
		定点当たり	-	0.00	0.00	0.00	0.00	0.00	0.00	0.00	0.00	0.00
	全県	報告数	-	-	-	-	-	-	-	-	-	-
		定点当たり	-	-	-	-	-	-	-	-	-	-
	県域	報告数	-	-	-	-	-	-	-	-	-	-
		定点当たり	-	-	-	-	-	-	-	-	-	-

小児科定点		項目	9	10-14	15-19	20歳以上
RSウイルス感染症	全国	報告数	1	-	-	3
		定点当たり	0.00	-	-	0.00
	全県	報告数	-	-	-	-
		定点当たり	-	-	-	-
	県域	報告数	-	-	-	-
		定点当たり	-	-	-	-
咽頭結膜熱	全国	報告数	3	7	2	8
		定点当たり	0.00	0.00	0.00	0.00
	全県	報告数	-	-	-	-
		定点当たり	-	-	-	-
	県域	報告数	-	-	-	-
		定点当たり	-	-	-	-
A群溶血性レンサ球菌咽頭炎	全国	報告数	85	200	28	121
		定点当たり	0.03	0.06	0.01	0.04
	全県	報告数	7	13	1	7
		定点当たり	0.03	0.06	0.00	0.03
	県域	報告数	1	4	-	2
		定点当たり	0.01	0.05	-	0.03
感染性胃腸炎	全国	報告数	236	752	182	677
		定点当たり	0.08	0.24	0.06	0.22
	全県	報告数	15	37	20	56
		定点当たり	0.07	0.17	0.09	0.26
	県域	報告数	4	14	10	19
		定点当たり	0.05	0.19	0.14	0.26
水痘	全国	報告数	53	82	5	13
		定点当たり	0.02	0.03	0.00	0.00
	全県	報告数	1	4	-	2
		定点当たり	0.00	0.02	-	0.01
	県域	報告数	1	2	-	-
		定点当たり	0.01	0.03	-	-

表2 報告数・定点当たり報告数、疾病・年齢階級別  
(全県及び横浜市・川崎市・相模原市を除く県域) (その2)

2021年01週(01月04日～01月10日)

\*表2は、各保健福祉事務所からの最新の報告をもとに作成しているため、国の還元データである表1および表3の数値と一致しないことがあります。

小児科定点	項目	合計	～5か月	～11か月	1歳	
手足口病	全国	報告数	164	-	12	56
		定点当たり	0.05	-	0.00	0.02
	全県	報告数	3	-	-	-
		定点当たり	0.01	-	-	-
	県域	報告数	1	-	-	-
		定点当たり	0.01	-	-	-
伝染性紅斑	全国	報告数	40	-	4	16
		定点当たり	0.01	-	0.00	0.01
	全県	報告数	4	-	-	-
		定点当たり	0.02	-	-	-
	県域	報告数	-	-	-	-
		定点当たり	-	-	-	-
突発性発しん	全国	報告数	1,115	13	316	591
		定点当たり	0.36	0.00	0.10	0.19
	全県	報告数	76	-	18	43
		定点当たり	0.35	-	0.08	0.20
	県域	報告数	26	-	6	13
		定点当たり	0.35	-	0.08	0.18
ヘルパンギーナ	全国	報告数	69	2	3	24
		定点当たり	0.02	0.00	0.00	0.01
	全県	報告数	-	-	-	-
		定点当たり	-	-	-	-
	県域	報告数	-	-	-	-
		定点当たり	-	-	-	-
流行性耳下腺炎	全国	報告数	102	-	1	2
		定点当たり	0.03	-	0.00	0.00
	全県	報告数	5	-	-	-
		定点当たり	0.02	-	-	-
	県域	報告数	2	-	-	-
		定点当たり	0.03	-	-	-

小児科定点	項目	2	3	4	5	6	7	8	9	10-14	15-19	20歳以上	
手足口病	全国	報告数	38	21	6	12	2	2	1	2	6	2	4
		定点当たり	0.01	0.01	0.00	0.00	0.00	0.00	0.00	0.00	0.00	0.00	0.00
	全県	報告数	-	-	1	1	-	-	-	-	1	-	-
		定点当たり	-	-	0.00	0.00	-	-	-	-	0.00	-	-
	県域	報告数	-	-	1	-	-	-	-	-	-	-	-
		定点当たり	-	-	0.01	-	-	-	-	-	-	-	-
伝染性紅斑	全国	報告数	4	3	1	4	1	2	2	2	-	1	-
		定点当たり	0.00	0.00	0.00	0.00	0.00	0.00	0.00	0.00	-	0.00	-
	全県	報告数	1	1	-	-	-	-	1	1	-	-	-
		定点当たり	0.00	0.00	-	-	-	-	0.00	-	0.00	-	-
	県域	報告数	-	-	-	-	-	-	-	-	-	-	-
		定点当たり	-	-	-	-	-	-	-	-	-	-	-
突発性発しん	全国	報告数	121	47	22	2	2	-	-	-	1	-	-
		定点当たり	0.04	0.02	0.01	0.00	0.00	-	-	-	0.00	-	-
	全県	報告数	6	4	5	-	-	-	-	-	-	-	-
		定点当たり	0.03	0.02	0.02	-	-	-	-	-	-	-	-
	県域	報告数	1	1	5	-	-	-	-	-	-	-	-
		定点当たり	0.01	0.01	0.07	-	-	-	-	-	-	-	-
ヘルパンギーナ	全国	報告数	14	13	5	3	2	1	-	-	-	1	1
		定点当たり	0.00	0.00	0.00	0.00	0.00	0.00	0.00	-	-	0.00	0.00
	全県	報告数	-	-	-	-	-	-	-	-	-	-	-
		定点当たり	-	-	-	-	-	-	-	-	-	-	-
	県域	報告数	-	-	-	-	-	-	-	-	-	-	-
		定点当たり	-	-	-	-	-	-	-	-	-	-	-
流行性耳下腺炎	全国	報告数	3	8	18	20	6	12	12	2	16	-	2
		定点当たり	0.00	0.00	0.01	0.01	0.00	0.00	0.00	0.00	0.00	0.01	-
	全県	報告数	-	1	1	-	-	1	1	-	-	-	1
		定点当たり	-	0.00	0.00	-	-	0.00	0.00	-	-	-	-
	県域	報告数	-	-	-	-	-	1	-	-	-	-	1
		定点当たり	-	-	-	-	-	0.01	-	-	-	-	0.01

表2 報告数・定点当たり報告数、疾病・年齢階級別  
(全県及び横浜市・川崎市・相模原市を除く県域) (その3)

2021年01週(01月04日~01月10日)

\*表2は、各保健福祉事務所からの最新の報告をもとに作成しているため、国の還元データである表1および表3の数値と一致しないことがあります。

眼科定点		項目	合計	~5か月	~11か月	1歳	2	3	4	5	6	7	8
急性出血性結膜炎	全国	報告数	3	-	-	-	-	-	-	-	-	-	-
		定点当たり	0.00	-	-	-	-	-	-	-	-	-	-
	全県	報告数	1	-	-	-	-	-	-	-	-	-	-
		定点当たり	0.02	-	-	-	-	-	-	-	-	-	-
	県域	報告数	-	-	-	-	-	-	-	-	-	-	-
		定点当たり	-	-	-	-	-	-	-	-	-	-	-
流行性角結膜炎	全国	報告数	158	2	-	-	1	1	1	2	-	1	2
		定点当たり	0.23	0.00	-	-	0.00	0.00	0.00	0.00	-	0.00	0.00
	全県	報告数	17	-	-	-	-	-	-	-	-	-	-
		定点当たり	0.35	-	-	-	-	-	-	-	-	-	-
	県域	報告数	9	-	-	-	-	-	-	-	-	-	-
		定点当たり	0.53	-	-	-	-	-	-	-	-	-	-

基幹定点(週報)		項目	合計	0歳	1-4	5-9	10-14	15-19	20-24	25-29	30-34	35-39	40-44
細菌性髄膜炎	全国	報告数	8	3	2	-	-	-	-	-	-	-	-
		定点当たり	0.02	0.01	0.00	-	-	-	-	-	-	-	-
	全県	報告数	-	-	-	-	-	-	-	-	-	-	-
		定点当たり	-	-	-	-	-	-	-	-	-	-	-
	県域	報告数	-	-	-	-	-	-	-	-	-	-	-
		定点当たり	-	-	-	-	-	-	-	-	-	-	-
無菌性髄膜炎	全国	報告数	8	-	1	1	-	1	1	-	-	1	1
		定点当たり	0.02	-	0.00	0.00	-	0.00	0.00	-	-	0.00	0.00
	全県	報告数	-	-	-	-	-	-	-	-	-	-	-
		定点当たり	-	-	-	-	-	-	-	-	-	-	-
	県域	報告数	-	-	-	-	-	-	-	-	-	-	-
		定点当たり	-	-	-	-	-	-	-	-	-	-	-
マイコプラズマ肺炎	全国	報告数	22	-	2	1	-	2	-	-	3	1	-
		定点当たり	0.05	-	0.00	0.00	-	0.00	-	-	0.01	0.00	-
	全県	報告数	-	-	-	-	-	-	-	-	-	-	-
		定点当たり	-	-	-	-	-	-	-	-	-	-	-
	県域	報告数	-	-	-	-	-	-	-	-	-	-	-
		定点当たり	-	-	-	-	-	-	-	-	-	-	-
クラミジア肺炎 (オウム病を除く)	全国	報告数	-	-	-	-	-	-	-	-	-	-	-
		定点当たり	-	-	-	-	-	-	-	-	-	-	-
	全県	報告数	-	-	-	-	-	-	-	-	-	-	-
		定点当たり	-	-	-	-	-	-	-	-	-	-	-
	県域	報告数	-	-	-	-	-	-	-	-	-	-	-
		定点当たり	-	-	-	-	-	-	-	-	-	-	-
感染性胃腸炎 (ロタウイルス)	全国	報告数	4	-	2	1	1	-	-	-	-	-	-
		定点当たり	0.01	-	0.00	0.00	0.00	-	-	-	-	-	-
	全県	報告数	-	-	-	-	-	-	-	-	-	-	-
		定点当たり	-	-	-	-	-	-	-	-	-	-	-
	県域	報告数	-	-	-	-	-	-	-	-	-	-	-
		定点当たり	-	-	-	-	-	-	-	-	-	-	-

眼科定点		項目	9	10-14	15-19	20-29	30-39	40-49	50-59	60-69	70歳以上
急性出血性結膜炎	全国	報告数	-	-	-	-	2	1	-	-	-
		定点当たり	-	-	-	-	0.00	0.00	-	-	-
	全県	報告数	-	-	-	-	1	-	-	-	-
		定点当たり	-	-	-	-	0.02	-	-	-	-
	県域	報告数	-	-	-	-	-	-	-	-	-
		定点当たり	-	-	-	-	-	-	-	-	-
流行性角結膜炎	全国	報告数	1	4	6	41	29	25	12	13	17
		定点当たり	0.00	0.01	0.01	0.06	0.04	0.04	0.02	0.02	0.02
	全県	報告数	-	1	-	6	3	2	2	-	3
		定点当たり	-	0.02	-	0.12	0.06	0.04	0.04	-	0.06
	県域	報告数	-	-	-	5	1	1	2	-	-
		定点当たり	-	-	-	0.29	0.06	0.06	0.12	-	-

基幹定点(週報)		項目	45-49	50-54	55-59	60-64	65-69	70歳以上
細菌性髄膜炎	全国	報告数	-	1	1	-	-	1
		定点当たり	-	0.00	0.00	-	-	0.00
	全県	報告数	-	-	-	-	-	-
		定点当たり	-	-	-	-	-	-
	県域	報告数	-	-	-	-	-	-
		定点当たり	-	-	-	-	-	-
無菌性髄膜炎	全国	報告数	1	-	-	-	-	1
		定点当たり	0.00	-	-	-	-	0.00
	全県	報告数	-	-	-	-	-	-
		定点当たり	-	-	-	-	-	-
	県域	報告数	-	-	-	-	-	-
		定点当たり	-	-	-	-	-	-
マイコプラズマ肺炎	全国	報告数	1	-	-	-	1	11
		定点当たり	0.00	-	-	-	0.00	0.02
	全県	報告数	-	-	-	-	-	-
		定点当たり	-	-	-	-	-	-
	県域	報告数	-	-	-	-	-	-
		定点当たり	-	-	-	-	-	-
クラミジア肺炎 (オウム病を除く)	全国	報告数	-	-	-	-	-	-
		定点当たり	-	-	-	-	-	-
	全県	報告数	-	-	-	-	-	-
		定点当たり	-	-	-	-	-	-
	県域	報告数	-	-	-	-	-	-
		定点当たり	-	-	-	-	-	-
感染性胃腸炎 (ロタウイルス)	全国	報告数	-	-	-	-	-	-
		定点当たり	-	-	-	-	-	-
	全県	報告数	-	-	-	-	-	-
		定点当たり	-	-	-	-	-	-
	県域	報告数	-	-	-	-	-	-
		定点当たり	-	-	-	-	-	-

表3 5週前～今週の推移 (その1)  
(全県及び横浜市・川崎市・相模原市を除く県域)

2021年01週(01月04日～01月10日)

疾病名	項目		5週前	4週前	3週前	2週前	1週前	今週
			49週	50週	51週	52週	53週	01週
			(11月30日 ～12月06 日)	(12月07日 ～12月13 日)	(12月14日 ～12月20 日)	(12月21日 ～12月27 日)	(12月28日 ～01月03 日)	(01月04日 ～01月10 日)
インフルエンザ (高病原性鳥インフルエンザを除く)	全県	報告数	1	14	2	4	5	-
		定点当たり	0.00	0.04	0.01	0.01	0.02	-
	県域	報告数	-	10	-	1	2	-
		定点当たり	-	0.09	-	0.01	0.02	-
RSウイルス 感染症	全県	報告数	2	5	3	6	1	5
		定点当たり	0.01	0.02	0.01	0.03	0.01	0.02
	県域	報告数	1	-	1	-	-	2
		定点当たり	0.01	-	0.01	-	-	0.03
咽頭結膜熱	全県	報告数	32	48	34	42	10	19
		定点当たり	0.14	0.21	0.15	0.19	0.05	0.09
	県域	報告数	9	21	10	15	1	5
		定点当たり	0.12	0.28	0.14	0.20	0.01	0.07
A群溶血性レ ンサ球菌咽頭 炎	全県	報告数	119	135	122	113	32	72
		定点当たり	0.52	0.60	0.55	0.51	0.16	0.33
	県域	報告数	16	18	16	16	6	21
		定点当たり	0.22	0.24	0.22	0.22	0.08	0.28
感染性胃腸炎	全県	報告数	419	476	501	496	187	437
		定点当たり	1.83	2.13	2.26	2.22	0.94	2.03
	県域	報告数	139	177	225	203	78	186
		定点当たり	1.88	2.39	3.04	2.74	1.07	2.51
水痘	全県	報告数	36	41	35	40	11	26
		定点当たり	0.16	0.18	0.16	0.18	0.06	0.12
	県域	報告数	10	16	6	10	-	7
		定点当たり	0.14	0.22	0.08	0.14	-	0.09
手足口病	全県	報告数	2	3	3	1	-	3
		定点当たり	0.01	0.01	0.01	0.00	-	0.01
	県域	報告数	-	1	-	-	-	1
		定点当たり	-	0.01	-	-	-	0.01
伝染性紅斑	全県	報告数	2	1	3	1	3	4
		定点当たり	0.01	0.00	0.01	0.00	0.02	0.02
	県域	報告数	2	1	1	1	-	-
		定点当たり	0.03	0.01	0.01	0.01	-	-
突発性発しん	全県	報告数	81	76	95	73	35	76
		定点当たり	0.35	0.34	0.43	0.33	0.18	0.35
	県域	報告数	36	23	24	25	14	26
		定点当たり	0.49	0.31	0.32	0.34	0.19	0.35

表3 5週前～今週の推移 (その2)  
(全県及び横浜市・川崎市・相模原市を除く県域)

2021年01週(01月04日～01月10日)

疾病名	項目		5週前	4週前	3週前	2週前	1週前	今週
			49週	50週	51週	52週	53週	01週
			(11月30日 ～12月06 日)	(12月07日 ～12月13 日)	(12月14日 ～12月20 日)	(12月21日 ～12月27 日)	(12月28日 ～01月03 日)	(01月04日 ～01月10 日)
ヘルパンギーナ	全県	報告数	6	3	3	4	1	-
		定点当たり	0.03	0.01	0.01	0.02	0.01	-
	県域	報告数	3	2	2	1	-	-
		定点当たり	0.04	0.03	0.03	0.01	-	-
流行性耳下腺炎	全県	報告数	11	11	17	11	4	5
		定点当たり	0.05	0.05	0.08	0.05	0.02	0.02
	県域	報告数	2	4	5	2	-	2
		定点当たり	0.03	0.05	0.07	0.03	-	0.03
急性出血性結膜炎	全県	報告数	1	-	-	-	1	1
		定点当たり	0.02	-	-	-	0.02	0.02
	県域	報告数	-	-	-	-	-	-
		定点当たり	-	-	-	-	-	-
流行性角結膜炎	全県	報告数	19	24	27	20	5	17
		定点当たり	0.38	0.48	0.52	0.41	0.11	0.35
	県域	報告数	6	11	14	8	5	9
		定点当たり	0.35	0.65	0.82	0.47	0.29	0.53
細菌性髄膜炎	全県	報告数	-	-	-	-	-	-
		定点当たり	-	-	-	-	-	-
	県域	報告数	-	-	-	-	-	-
		定点当たり	-	-	-	-	-	-
無菌性髄膜炎	全県	報告数	-	-	-	-	-	-
		定点当たり	-	-	-	-	-	-
	県域	報告数	-	-	-	-	-	-
		定点当たり	-	-	-	-	-	-
マイコプラズマ肺炎	全県	報告数	-	2	-	-	-	-
		定点当たり	-	0.18	-	-	-	-
	県域	報告数	-	2	-	-	-	-
		定点当たり	-	0.40	-	-	-	-
クラミジア肺炎 (オウム病を除く)	全県	報告数	-	-	-	-	-	-
		定点当たり	-	-	-	-	-	-
	県域	報告数	-	-	-	-	-	-
		定点当たり	-	-	-	-	-	-
感染性胃腸炎 (ロタウイルス)	全県	報告数	-	-	-	-	-	-
		定点当たり	-	-	-	-	-	-
	県域	報告数	-	-	-	-	-	-
		定点当たり	-	-	-	-	-	-