



# 神奈川県感染症発生情報（19週報）

（2019年5月6日～5月12日）

<http://www.eiken.pref.kanagawa.jp/>



## 今週の注目感染症

～麻しん～ 連休明けより県内で麻しんの報告が増えています。麻しんウイルスに感染後10～12日で発熱、咳、鼻水の症状が現れ、続いて高熱、発疹がみられる病気で、肺炎や脳炎を合併して重症化することもあります。接触感染や空気感染で広がり、感染力が非常に強いのが特徴です。麻しんは手洗い、マスクのみでは予防できず、ワクチン接種が有効な予防法です。麻しん流行地域に滞在後や麻しん患者と接触後に、発熱や発疹などの麻しんを疑う症状がみられる場合は、予め麻しんを疑う旨を連絡の上で医療機関を受診しましょう。

～風しん～ 県内で報告が続いています。

## 今週の全数把握対象疾患

（当該週の国による集計及び各保健福祉事務所からの報告をもとに期日を決めて集計しているため、集計数が前後することがあります。）

分類	対象疾患	内訳				神奈川県 (今週)	神奈川県 (2019年累計)
		県域	横浜市	川崎市	相模原市		
二類	結核	5	7	5	4	21	522
三類	腸管出血性大腸菌感染症		2			2	18
四類	マラリア		1			1	3
	レジオネラ症		1	1		2	28
五類	アメーバ赤痢		1			1	31
	カルバペネム耐性腸内細菌科細菌感染症	1				1	46
	劇症型溶血性レンサ球菌感染症		1	1		2	26
	侵襲性インフルエンザ菌感染症	2	1			3	15
	侵襲性肺炎球菌感染症		2	1		3	92
	梅毒		1			1	94
	百日咳	3			1	4	205
	風しん	2	5	3		10	181
麻しん	2	5	1		8	38	

## 全数把握対象疾患情報

- 結核21例：年齢群は10歳未満1例、10歳代1例、20歳代2例、50歳代5例、60歳代4例、80歳代5例、90歳代3例、病型は肺結核12例、肺結核及び結核性胸膜炎1例、結核性胸膜炎1例、粟粒結核1例、潜在性結核感染症6例
- 腸管出血性大腸菌感染症2例：年齢群は10歳未満1例、30歳代1例、病型はO26 VT1 1例、O157 VT1VT2 1例、推定感染経路は経口感染2例、推定感染地域は神奈川県1例、都道府県不明1例
- マラリア1例：年齢群は40歳代、病型は熱帯熱、推定感染経路は蚊からの感染、推定感染地域は中央アフリカ共和国
- レジオネラ症2例：年齢群は80歳代2例、病型は肺炎型1例、ポンティアック熱型1例、感染経路は不明2例、推定感染地域は神奈川県2例
- アメーバ赤痢1例：年齢群は40歳代、病型は腸管アメーバ症、推定感染経路は経口感染、推定感染地域はオーストラリア連邦・シンガポール共和国・タイ王国及びベトナム社会主義共和国
- カルバペネム耐性腸内細菌感染症1例：年齢群は70歳代、菌種は*Enterobacter cloacae*、推定感染経路は院内感染、推定感染地域は神奈川県
- 劇症型溶血性レンサ球菌感染症2例：年齢群は30歳代1例、50歳代1例、推定感染経路は飛沫・飛沫核感染1例、接触感染1例、推定感染地域は神奈川県1例、都道府県不明1例
- 侵襲性インフルエンザ菌感染症3例：年齢群は10歳未満1例、80歳代2例、推定感染経路は接触感染1例、その他1例、不明1例、推定感染地域は神奈川県3例、ワクチン接種歴は接種あり1例、接種なし1例、不明1例
- 侵襲性肺炎球菌感染症3例：年齢群は40歳代1例、70歳代1例、90歳代1例、推定感染経路は飛沫・飛沫核感染2例、不明1例、推定感染地域は神奈川県2例、都道府県不明1例、ワクチン接種歴は接種あり1例、接種なし1例、不明1例
- 梅毒1例：年齢群は40歳代、病型は早期顕性梅毒 期、推定感染経路は性的接触、推定感染地域はシンガポール共和国
- 百日咳4例：年齢群は10歳未満2例、10歳代2例、推定感染原因は学校1例、不明3例、推定感染地域は神奈川県3例、不明1例、ワクチン接種歴は接種あり3例、不明1例
- 風しん10例：男女別は男性9例、女性1例、年齢群は10歳代1例、20歳代2例、30歳代2例、40歳代2例、50歳代3例、推定感染経路は飛沫感染及び接触感染1例、飛沫感染2例、不明7例、推定感染地域は神奈川県5例、カンボジア王国及びベトナム社会主義共和国1例、都道府県不明4例、ワクチン接種歴は接種なし5例、不明5例
- 麻しん8例：年齢群は10歳未満2例、10歳代2例、20歳代1例、30歳代2例、40歳代1例、推定感染経路は飛沫・飛沫核感染2例、不明6例、推定感染地域は神奈川県6例、都道府県不明2例、ワクチン接種歴は接種あり4例、接種なし2例、不明2例

## 今週の定点把握対象疾患

・水痘の定点当たりの報告数は、鎌倉保健福祉事務所管内(2.33)で警報レベル(2)を、藤沢市(1.50)と横浜市(1.01)で注意レベル(1)を超えています。

・伝染性紅斑の定点当たりの報告数は、小田原保健福祉事務所管内(2.67)で警報レベル(2)を超えています。

\*表2は各保健福祉事務所からの最新の報告をもとに作成しているため、国の還元データである表1および表3と一致しない部分が見られます。

## 神奈川県感染症情報センター

神奈川県衛生研究所 企画情報部 衛生情報課

TEL:0467-83-4400(代表)

FAX:0467-89-5211(企画情報部)

感染症発生動向調査事業は「感染症の予防及び感染症の患者に対する医療に関する法律」によって行われています。

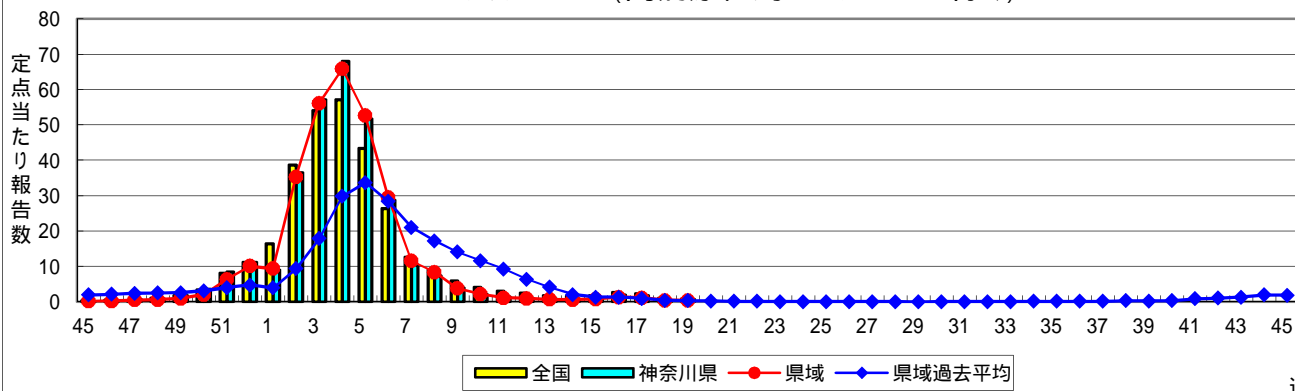
\* 県域とは、神奈川県内の市町村のうち横浜市、川崎市、相模原市を除いた地域です

# 感染症発生動向調査:週報対象疾患の時系列グラフ

疾患名の括弧書きは、一般名称であり、正式名称ではありません。 2019年19週

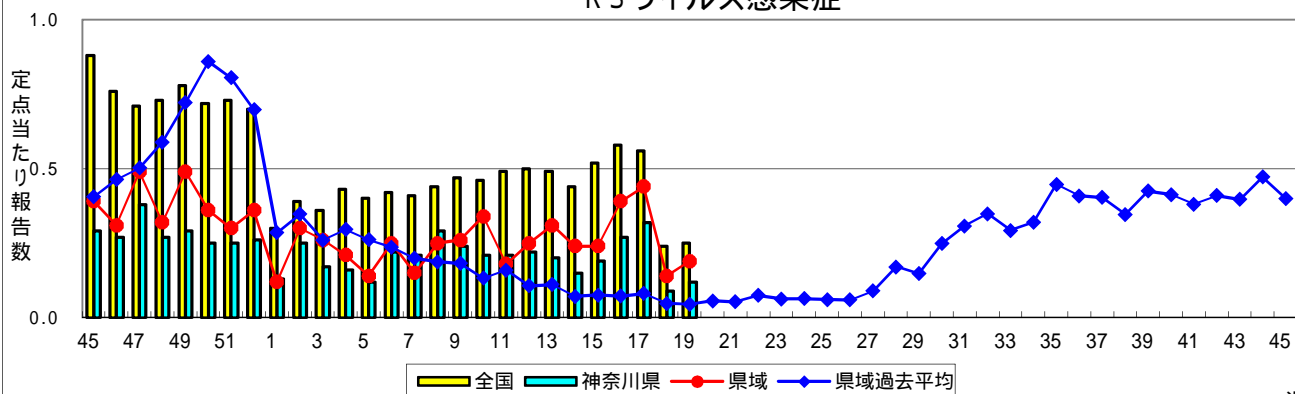
神奈川県&県域(横浜市・川崎市・相模原市を除く)のデータです。 (05月06日~05月12日)

## インフルエンザ(高病原性鳥インフルエンザを除く)



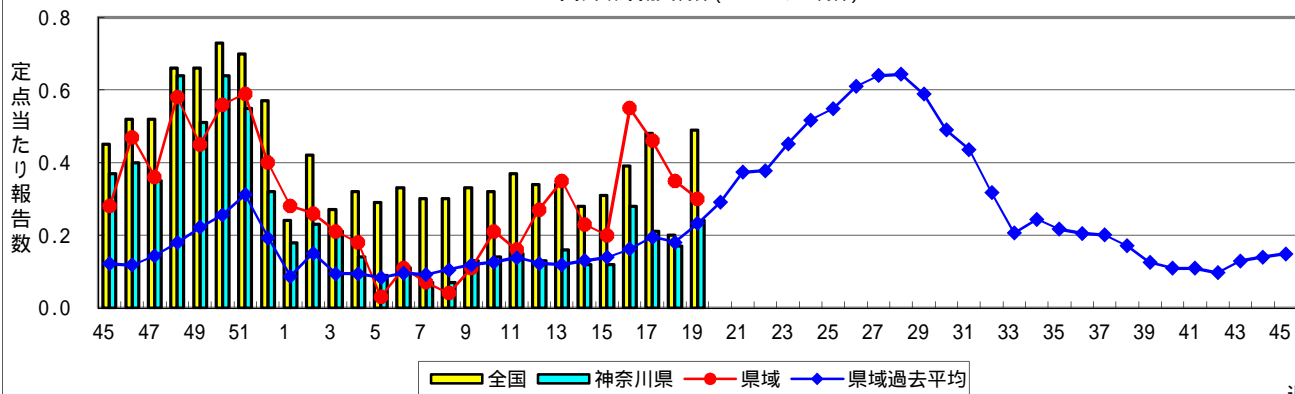
週

## RSウイルス感染症



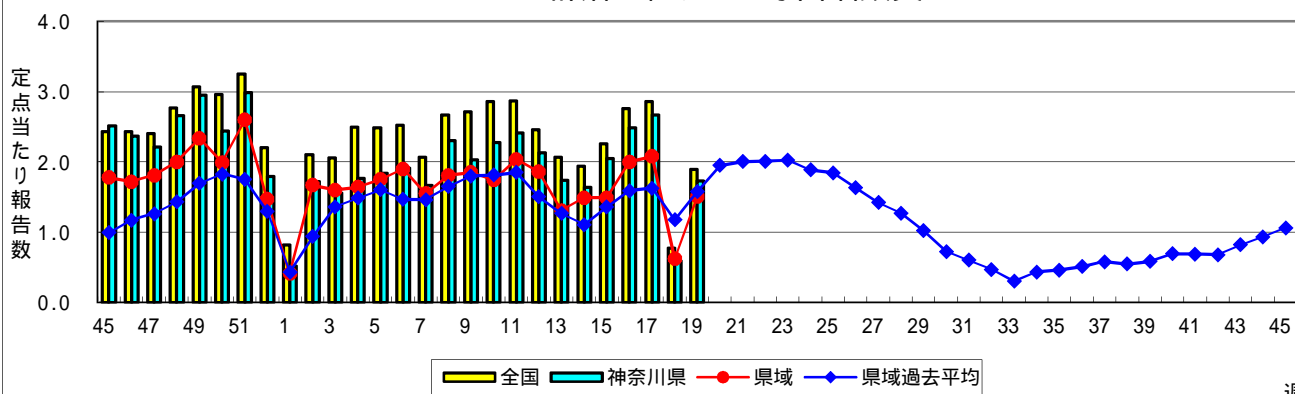
週

## 咽頭結膜熱(プール熱)



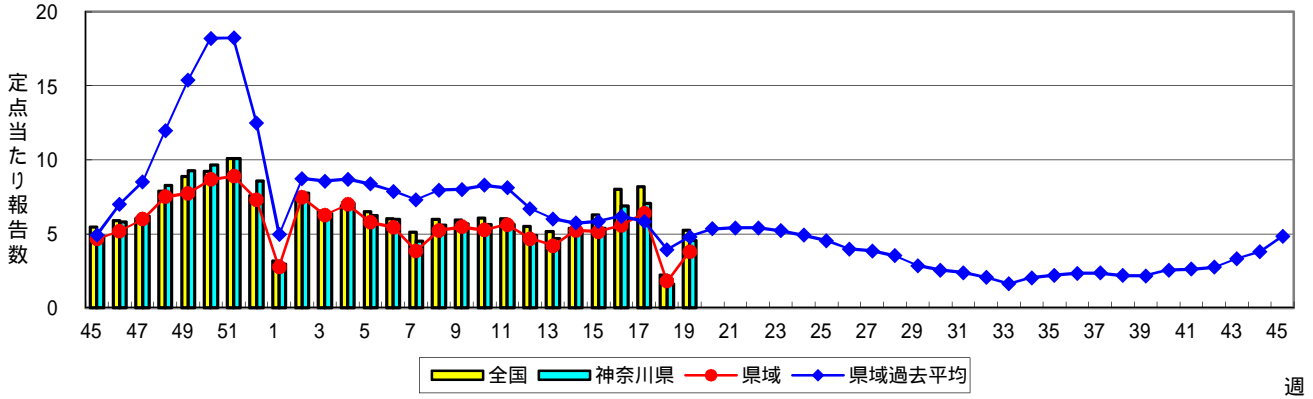
週

## A群溶血性レンサ球菌咽頭炎



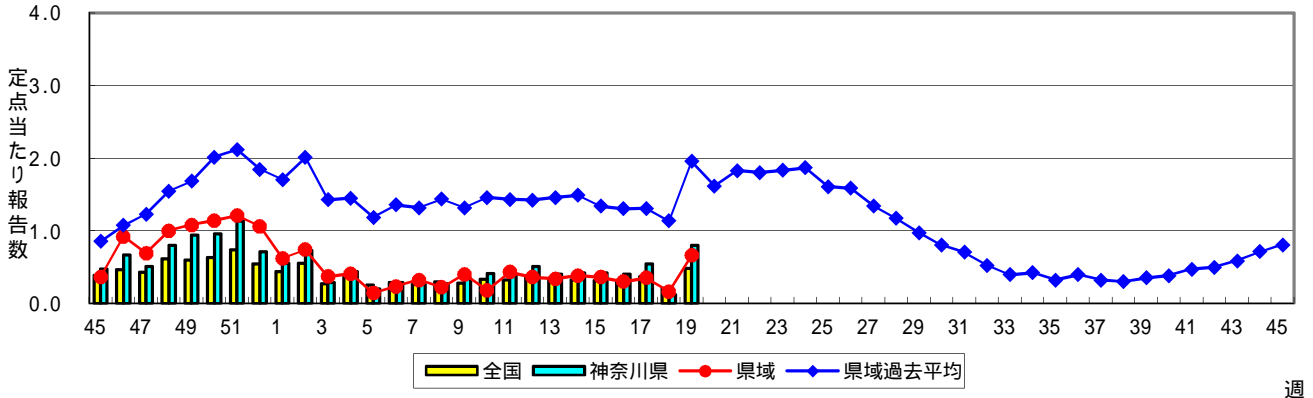
週

### 感染性胃腸炎



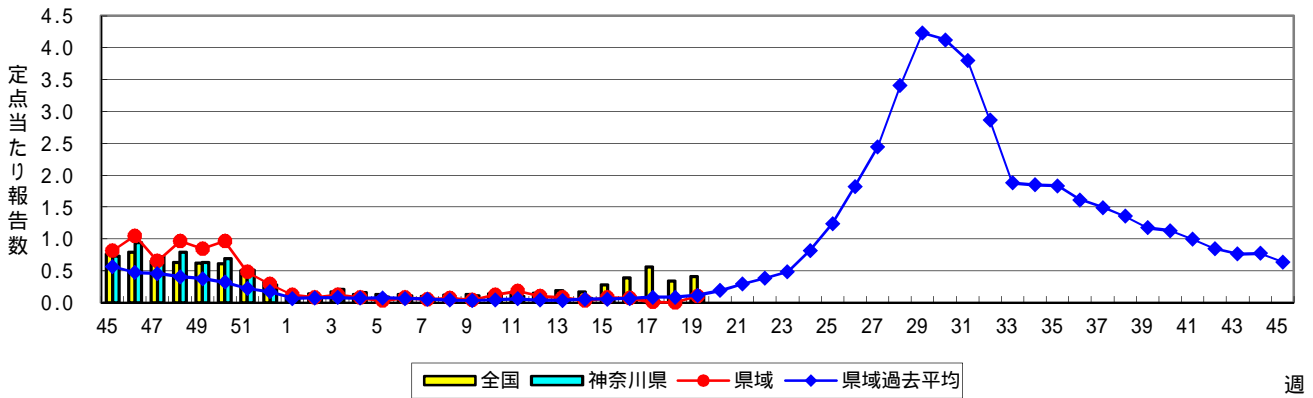
週

### 水痘(水ぼうそう)



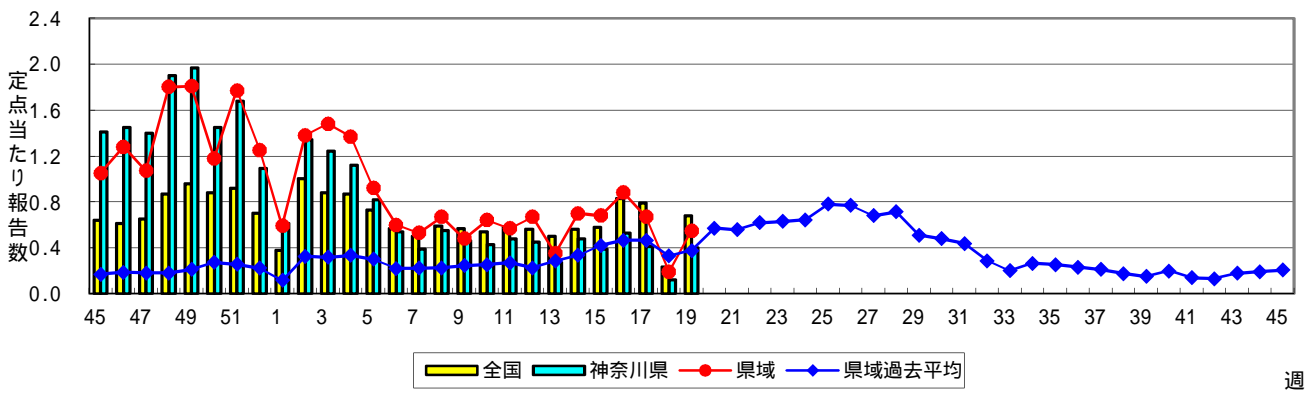
週

### 手足口病



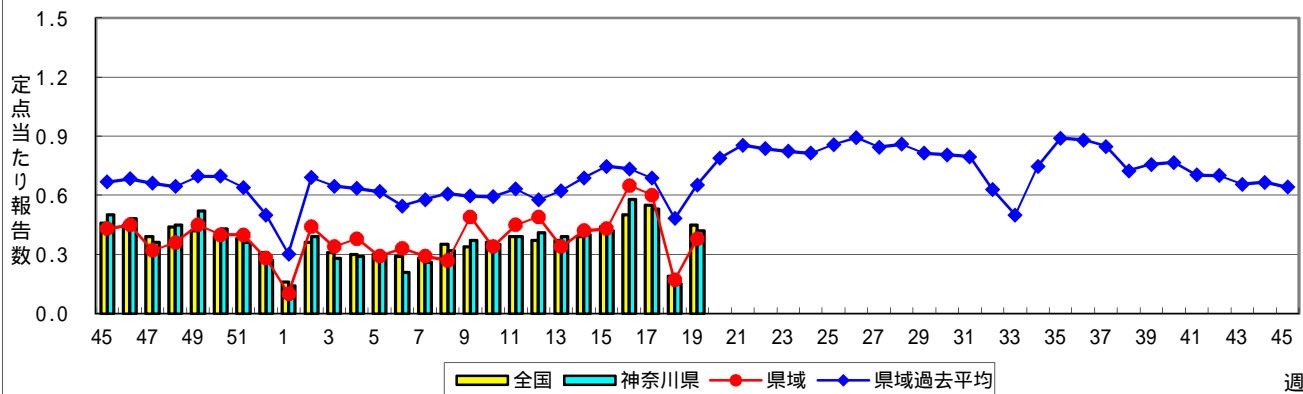
週

### 伝染性紅斑(リンゴ病)

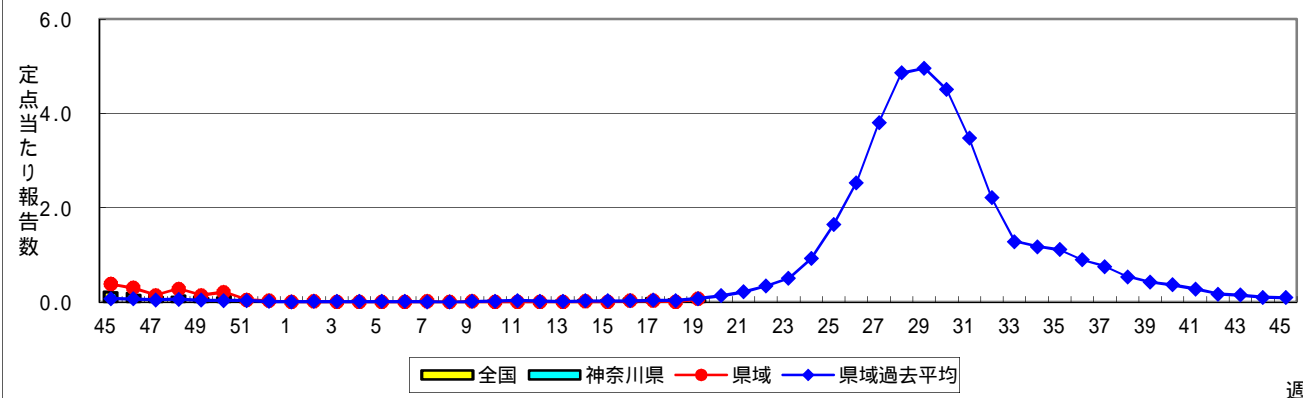


週

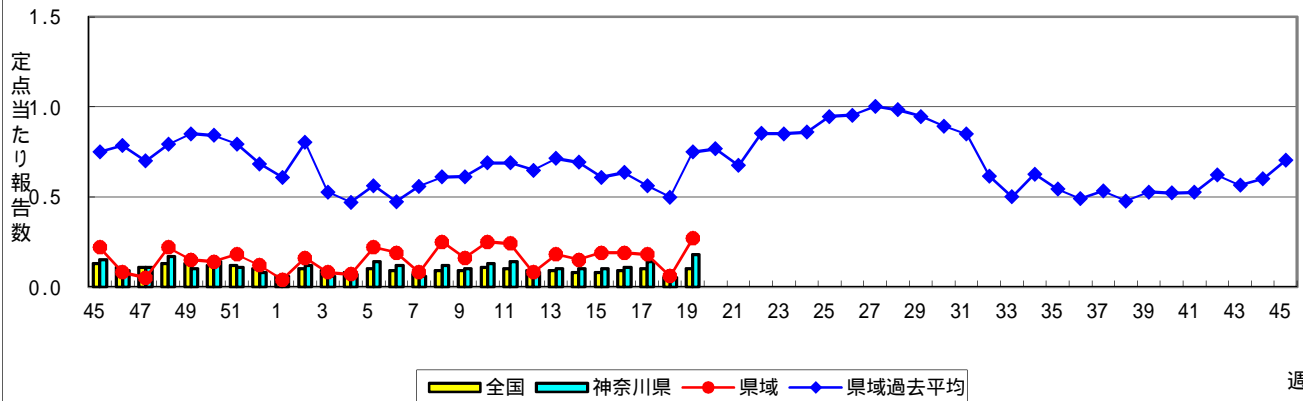
### 突発性発しん



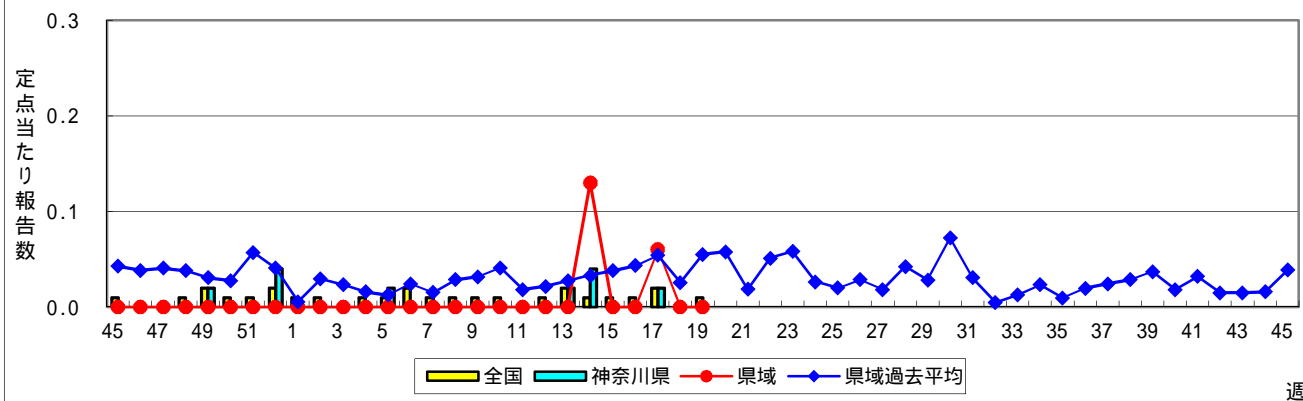
### ヘルパンギーナ



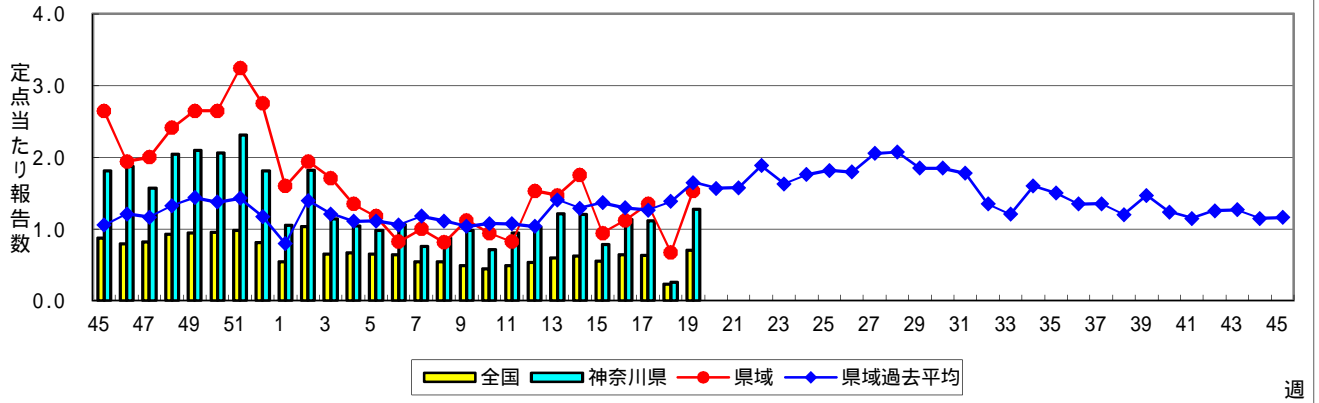
### 流行性耳下腺炎(おたふくかぜ)



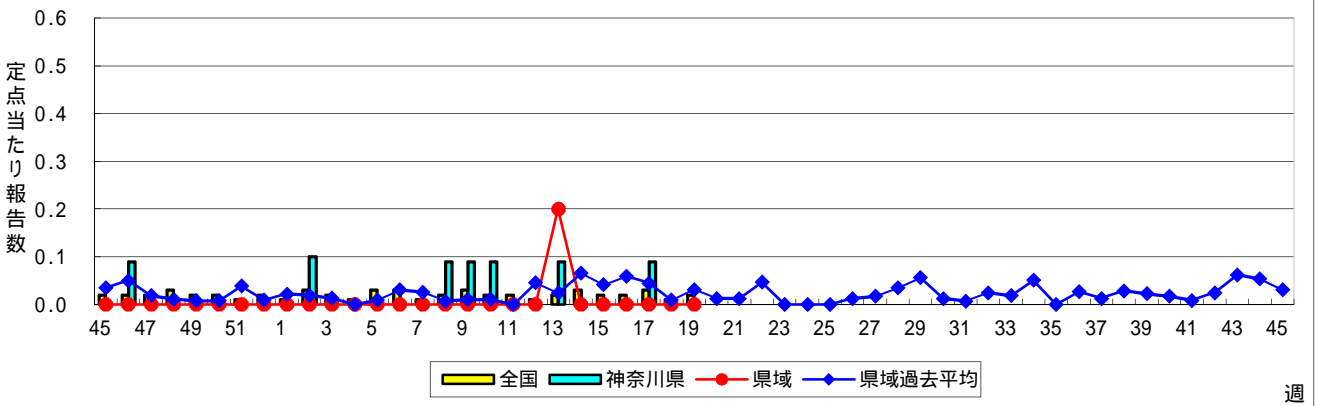
### 急性出血性結膜炎



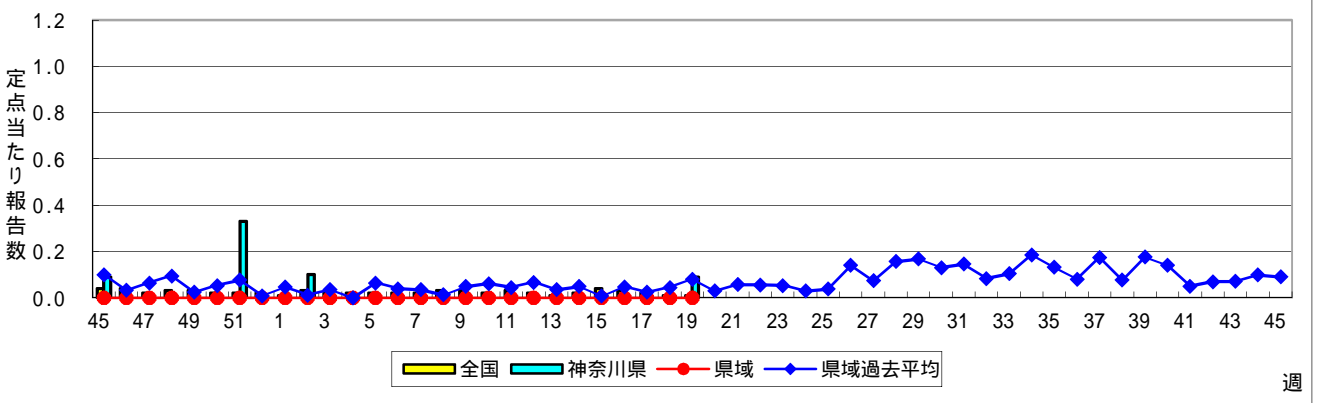
### 流行性角結膜炎



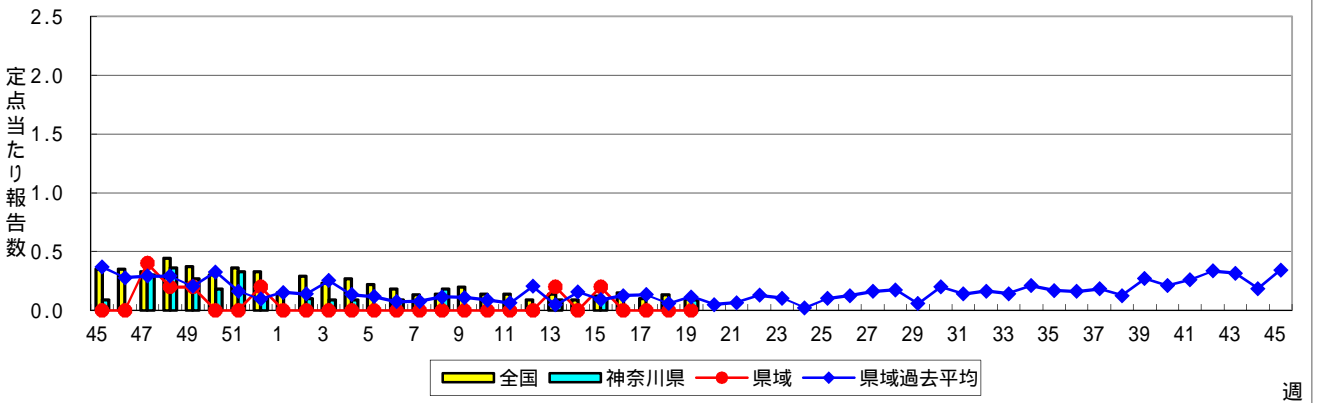
### 細菌性髄膜炎



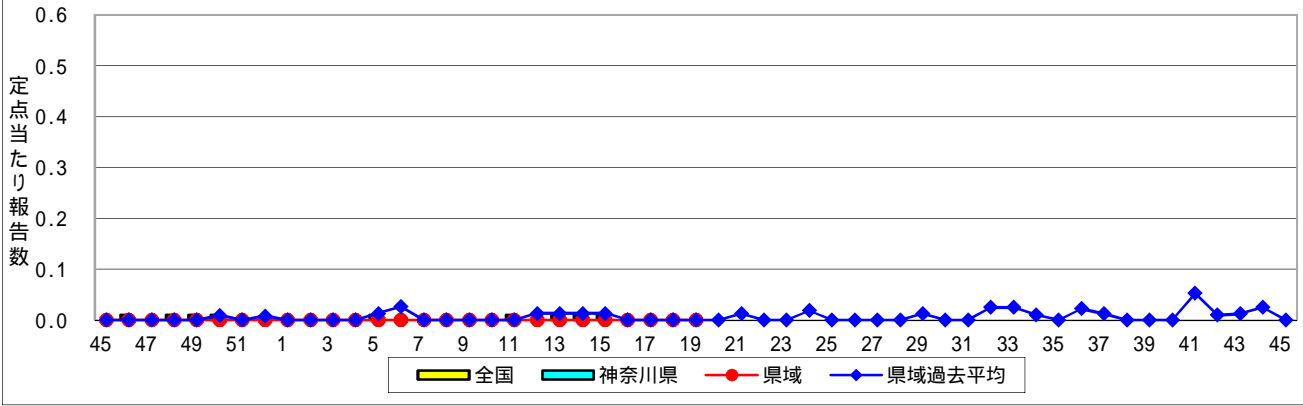
### 無菌性髄膜炎



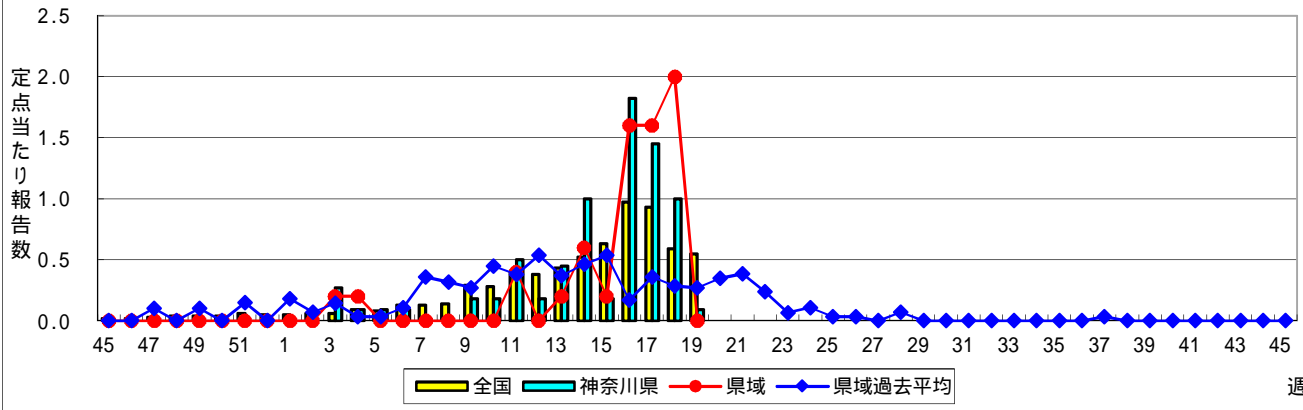
### マイコプラズマ肺炎



### クラミジア肺炎(オウム病を除く)



### 感染性胃腸炎(ロタウイルス)



週

表1 報告数・定点当たり報告数 疾病、政令市・保健所別 (その1)

2019年19週(05月06日~05月12日)

神奈川県	インフルエンザ (高病原性鳥インフルエンザを除く)		RSウイルス感染症		咽頭結膜熱		A群溶血性レンサ球菌咽頭炎		感染性胃腸炎	
	報告数	定点当たり	報告数	定点当たり	報告数	定点当たり	報告数	定点当たり	報告数	定点当たり
全県	192	0.55	28	0.12	55	0.24	394	1.73	1,034	4.54
横浜市	69	0.51	12	0.13	23	0.26	152	1.71	416	4.67
川崎市	45	0.74	2	0.05	10	0.27	86	2.32	191	5.16
相模原市	28	0.74	-	-	-	-	46	1.59	149	5.14
県域 (横浜市、川崎市、相模原市を除く)	50	0.43	14	0.19	22	0.30	110	1.51	278	3.81
横須賀市	6	0.43	2	0.22	1	0.11	8	0.89	33	3.67
藤沢市	4	0.25	2	0.20	5	0.50	20	2.00	18	1.80
茅ヶ崎市	4	0.36	1	0.14	-	-	6	0.86	24	3.43
平塚	5	0.45	2	0.29	-	-	14	2.00	27	3.86
平塚 秦野センター	5	0.50	2	0.33	6	1.00	13	2.17	17	2.83
鎌倉	4	0.40	-	-	-	-	2	0.33	27	4.50
鎌倉 三崎センター	-	-	-	-	3	1.50	4	2.00	4	2.00
小田原	5	0.50	1	0.17	-	-	15	2.50	23	3.83
小田原 足柄上センター	2	0.40	-	-	-	-	-	-	2	0.67
厚木	8	0.50	2	0.20	6	0.60	15	1.50	74	7.40
厚木 大和センター	7	0.64	2	0.29	1	0.14	13	1.86	29	4.14

神奈川県	水痘		手足口病		伝染性紅斑		突発性発しん	
	報告数	定点当たり	報告数	定点当たり	報告数	定点当たり	報告数	定点当たり
全県	183	0.80	28	0.12	91	0.40	96	0.42
横浜市	90	1.01	11	0.12	40	0.45	39	0.44
川崎市	27	0.73	9	0.24	5	0.14	20	0.54
相模原市	18	0.62	1	0.03	6	0.21	9	0.31
県域 (横浜市、川崎市、相模原市を除く)	48	0.66	7	0.10	40	0.55	28	0.38
横須賀市	1	0.11	-	-	1	0.11	-	-
藤沢市	15	1.50	1	0.10	5	0.50	8	0.80
茅ヶ崎市	1	0.14	-	-	1	0.14	2	0.29
平塚	-	-	1	0.14	3	0.43	2	0.29
平塚 秦野センター	2	0.33	-	-	6	1.00	4	0.67
鎌倉	14	2.33	1	0.17	-	-	4	0.67
鎌倉 三崎センター	-	-	-	-	-	-	-	-
小田原	1	0.17	1	0.17	16	2.67	1	0.17
小田原 足柄上センター	-	-	-	-	-	-	-	-
厚木	9	0.90	3	0.30	6	0.60	6	0.60
厚木 大和センター	5	0.71	-	-	2	0.29	1	0.14

神奈川県	ヘルパンギーナ		流行性耳下腺炎		急性出血性結膜炎		流行性角結膜炎		細菌性髄膜炎	
	報告数	定点当たり	報告数	定点当たり	報告数	定点当たり	報告数	定点当たり	報告数	定点当たり
全県	9	0.04	40	0.18	-	-	65	1.27	-	-
横浜市	4	0.04	15	0.17	-	-	17	0.81	-	-
川崎市	-	-	4	0.11	-	-	11	1.22	-	-
相模原市	-	-	1	0.03	-	-	11	2.75	-	-
県域 (横浜市、川崎市、相模原市を除く)	5	0.07	20	0.27	-	-	26	1.53	-	-
横須賀市	4	0.44	7	0.78	-	-	7	3.50	-	-
藤沢市	-	-	1	0.10	-	-	3	1.00	-	-
茅ヶ崎市	-	-	1	0.14	-	-	1	0.50	...	...
平塚	-	-	1	0.14	-	-	-	-	-	-
平塚 秦野センター	-	-	-	-	-	-	-	-	...	...
鎌倉	-	-	7	1.17	-	-	-	-	...	...
鎌倉 三崎センター	-	-	2	1.00	...	...	...	...	...	...
小田原	-	-	-	-	-	-	1	1.00	...	...
小田原 足柄上センター	-	-	-	-	...	...	...	...	-	-
厚木	-	-	1	0.10	-	-	14	4.67	-	-
厚木 大和センター	1	0.14	-	-	-	-	-	-	...	...





表2 報告数・定点当たり報告数、疾病・年齢階級別  
(全県及び横浜市・川崎市・相模原市を除く県域) (その1)

2019年19週(05月06日～05月12日)

\*表2は、各保健福祉事務所からの最新の報告をもとに作成しているため、国の週間データである表1および表3の数値と一致しないことがあります。

インフルエンザ定点	項目	合計	～5か月	～11か月	1歳	2	3	4	5	6	7	8	
インフルエンザ (高病原性鳥インフルエンザを除く)	全国	報告数	3,636	13	48	134	130	148	128	147	120	153	117
		定点当たり	0.74	0.00	0.01	0.03	0.03	0.03	0.03	0.03	0.02	0.03	0.02
	全県	報告数	194	-	2	12	8	6	6	8	6	11	9
		定点当たり	0.55	-	0.01	0.03	0.02	0.02	0.02	0.02	0.02	0.03	0.03
	県域	報告数	52	-	-	3	-	1	-	1	2	2	4
		定点当たり	0.44	-	-	0.03	-	0.01	-	0.01	0.02	0.02	0.03

小児科定点	項目	合計	～5か月	～11か月	1歳	2	3	4	5	6	7	8	
RSウイルス 感染症	全国	報告数	792	188	229	217	82	37	16	9	1	3	3
		定点当たり	0.25	0.06	0.07	0.07	0.03	0.01	0.01	0.00	0.00	0.00	0.00
	全県	報告数	30	5	11	10	3	1	-	-	-	-	-
		定点当たり	0.13	0.02	0.05	0.04	0.01	0.00	-	-	-	-	-
	県域	報告数	16	2	4	7	2	1	-	-	-	-	-
		定点当たり	0.22	0.03	0.05	0.10	0.03	0.01	-	-	-	-	-
咽頭結膜熱	全国	報告数	1,545	14	191	606	218	165	108	85	41	36	18
		定点当たり	0.49	0.00	0.06	0.19	0.07	0.05	0.03	0.03	0.01	0.01	0.01
	全県	報告数	68	-	-	20	9	8	4	10	5	5	3
		定点当たり	0.30	-	-	0.09	0.04	0.04	0.02	0.04	0.02	0.02	0.01
	県域	報告数	35	-	-	8	2	3	3	9	4	4	1
		定点当たり	0.48	-	-	0.11	0.03	0.04	0.04	0.12	0.05	0.05	0.01
A群溶血性レンサ球菌咽頭炎	全国	報告数	5,977	4	30	237	326	568	712	772	705	595	522
		定点当たり	1.89	0.00	0.01	0.07	0.10	0.18	0.23	0.24	0.22	0.19	0.17
	全県	報告数	421	-	-	13	21	28	47	70	53	39	39
		定点当たり	1.85	-	-	0.06	0.09	0.12	0.21	0.31	0.23	0.17	0.17
	県域	報告数	137	-	-	2	3	8	13	22	24	15	9
		定点当たり	1.88	-	-	0.03	0.04	0.11	0.18	0.30	0.33	0.21	0.12
感染性胃腸炎	全国	報告数	16,543	190	1,286	2,534	1,756	1,590	1,427	1,369	1,019	879	727
		定点当たり	5.23	0.06	0.41	0.80	0.56	0.50	0.45	0.43	0.32	0.28	0.23
	全県	報告数	1,041	12	80	141	103	88	80	89	55	59	49
		定点当たり	4.57	0.05	0.35	0.62	0.45	0.39	0.35	0.39	0.24	0.26	0.21
	県域	報告数	285	-	10	39	20	33	28	19	15	23	14
		定点当たり	3.90	-	0.14	0.53	0.27	0.45	0.38	0.26	0.21	0.32	0.19
水痘	全国	報告数	1,511	9	35	70	59	82	133	147	193	268	186
		定点当たり	0.48	0.00	0.01	0.02	0.02	0.03	0.04	0.05	0.06	0.08	0.06
	全県	報告数	203	1	3	6	4	10	19	18	34	33	29
		定点当たり	0.89	0.00	0.01	0.03	0.02	0.04	0.08	0.08	0.15	0.14	0.13
	県域	報告数	68	-	2	1	3	5	8	9	8	12	12
		定点当たり	0.93	-	0.03	0.01	0.04	0.07	0.11	0.12	0.11	0.16	0.16

インフルエンザ定点	項目	9	10-14	15-19	20-29	30-39	40-49	50-59	60-69	70-79	80歳以上	
インフルエンザ (高病原性鳥インフルエンザを除く)	全国	報告数	115	518	370	480	360	205	154	124	83	89
		定点当たり	0.02	0.10	0.07	0.10	0.07	0.04	0.03	0.03	0.02	0.02
	全県	報告数	7	23	13	30	22	12	10	5	2	2
		定点当たり	0.02	0.07	0.04	0.09	0.06	0.03	0.03	0.01	0.01	0.01
	県域	報告数	1	5	4	8	9	4	3	1	2	2
		定点当たり	0.01	0.04	0.03	0.07	0.08	0.03	0.03	0.01	0.02	0.02

小児科定点	項目	9	10-14	15-19	20歳以上	
RSウイルス 感染症	全国	報告数	1	5	-	1
		定点当たり	0.00	0.00	-	0.00
	全県	報告数	-	-	-	-
		定点当たり	-	-	-	-
	県域	報告数	-	-	-	-
		定点当たり	-	-	-	-
咽頭結膜熱	全国	報告数	14	26	1	22
		定点当たり	0.00	0.01	0.00	0.01
	全県	報告数	1	2	-	1
		定点当たり	0.00	0.01	-	0.00
	県域	報告数	-	1	-	-
		定点当たり	-	0.01	-	-
A群溶血性レンサ球菌咽頭炎	全国	報告数	376	738	76	316
		定点当たり	0.12	0.23	0.02	0.10
	全県	報告数	34	46	2	29
		定点当たり	0.15	0.20	0.01	0.13
	県域	報告数	15	14	2	10
		定点当たり	0.21	0.19	0.03	0.14
感染性胃腸炎	全国	報告数	575	1,591	329	1,271
		定点当たり	0.18	0.50	0.10	0.40
	全県	報告数	43	99	19	124
		定点当たり	0.19	0.43	0.08	0.54
	県域	報告数	10	33	6	35
		定点当たり	0.14	0.45	0.08	0.48
水痘	全国	報告数	147	165	5	12
		定点当たり	0.05	0.05	0.00	0.00
	全県	報告数	22	22	-	2
		定点当たり	0.10	0.10	-	0.01
	県域	報告数	5	3	-	-
		定点当たり	0.07	0.04	-	-

表2 報告数・定点当たり報告数、疾病・年齢階級別  
(全県及び横浜市・川崎市・相模原市を除く県域) (その2)

2019年19週(05月06日～05月12日)

\*表2は、各保健福祉事務所からの最新の報告をもとに作成しているため、国の還元データである表1および表3の数値と一致しないことがあります

小児科定点		項目	合計	～5か月	～11か月	1歳
手足口病	全国	報告数	1,304	19	179	539
		定点当たり	0.41	0.01	0.06	0.17
	全県	報告数	28	-	4	8
		定点当たり	0.12	-	0.02	0.04
	県域	報告数	7	-	3	-
		定点当たり	0.10	-	0.04	-
伝染性紅斑	全国	報告数	2,163	1	27	119
		定点当たり	0.68	0.00	0.01	0.04
	全県	報告数	92	-	2	9
		定点当たり	0.40	-	0.01	0.04
	県域	報告数	41	-	-	4
		定点当たり	0.56	-	-	0.05
突発性発しん	全国	報告数	1,418	17	427	777
		定点当たり	0.45	0.01	0.13	0.25
	全県	報告数	97	-	33	52
		定点当たり	0.43	-	0.14	0.23
	県域	報告数	29	-	9	17
		定点当たり	0.40	-	0.12	0.23
ヘルパンギーナ	全国	報告数	295	3	46	107
		定点当たり	0.09	0.00	0.01	0.03
	全県	報告数	9	-	-	4
		定点当たり	0.04	-	-	0.02
	県域	報告数	5	-	-	4
		定点当たり	0.07	-	-	0.05
流行性耳下腺炎	全国	報告数	313	-	1	6
		定点当たり	0.10	-	0.00	0.00
	全県	報告数	40	-	-	-
		定点当たり	0.18	-	-	-
	県域	報告数	20	-	-	-
		定点当たり	0.27	-	-	-

小児科定点		項目	2	3	4	5	6	7	8	9	10-14	15-19	20歳以上	
手足口病	全国	報告数	239	124	69	33	29	18	14	11	18	-	12	
		定点当たり	0.08	0.04	0.02	0.01	0.01	0.01	0.00	0.00	0.01	-	0.00	
	全県	報告数	2	5	3	3	2	-	-	-	-	-	1	
		定点当たり	0.01	0.02	0.01	0.01	0.01	-	-	-	-	-	0.00	
	県域	報告数	-	1	1	1	-	-	-	-	-	-	1	
		定点当たり	-	0.01	0.01	0.01	-	-	-	-	-	-	0.01	
伝染性紅斑	全国	報告数	180	287	350	365	231	197	147	107	120	7	25	
		定点当たり	0.06	0.09	0.11	0.12	0.07	0.06	0.05	0.03	0.04	0.00	0.01	
	全県	報告数	6	7	16	13	15	5	7	5	7	-	-	
		定点当たり	0.03	0.03	0.07	0.06	0.07	0.02	0.03	-	-	-	0.00	
	県域	報告数	-	3	5	9	7	1	4	4	4	-	-	
		定点当たり	-	0.04	0.07	0.12	0.10	0.01	0.05	0.05	0.05	-	-	
突発性発しん	全国	報告数	139	43	10	2	-	3	-	-	-	-	-	
		定点当たり	0.04	0.01	0.00	0.00	-	0.00	-	-	-	-	-	
	全県	報告数	8	3	-	-	-	1	-	-	-	-	-	
		定点当たり	0.04	0.01	-	-	-	0.00	-	-	-	-	-	
	県域	報告数	3	-	-	-	-	-	-	-	-	-	-	
		定点当たり	0.04	-	-	-	-	-	-	-	-	-	-	
ヘルパンギーナ	全国	報告数	51	30	16	11	6	4	3	4	9	-	5	
		定点当たり	0.02	0.01	0.01	0.00	0.00	0.00	0.00	0.00	0.00	-	0.00	
	全県	報告数	2	-	-	1	-	-	-	-	-	1	-	1
		定点当たり	0.01	-	-	0.00	-	-	-	-	-	0.00	-	0.00
	県域	報告数	1	-	-	-	-	-	-	-	-	-	-	-
		定点当たり	0.01	-	-	-	-	-	-	-	-	-	-	-
流行性耳下腺炎	全国	報告数	15	27	36	68	34	31	26	23	38	-	8	
		定点当たり	0.00	0.01	0.01	0.02	0.01	0.01	0.01	0.01	0.01	0.01	-	0.00
	全県	報告数	2	5	3	11	2	3	4	2	7	-	1	
		定点当たり	0.01	0.02	0.01	0.05	0.01	0.01	0.02	0.01	0.03	-	0.00	
	県域	報告数	-	2	2	8	2	-	-	1	4	-	1	
		定点当たり	-	0.03	0.03	0.11	0.03	-	-	0.01	0.05	-	0.01	

表2 報告数・定点当たり報告数、疾病・年齢階級別  
(全県及び横浜市・川崎市・相模原市を除く県域) (その3)

2019年19週(05月06日～05月12日)

\*表2は、各保健福祉事務所からの最新の報告をもとに作成しているため、国の還元データである表1および表3の数値と一致しないことがあります。

眼科定点		項目	合計	～5か月	～11か月	1歳	2	3	4	5	6	7	8
急性出血性結膜炎	全国	報告数	7	-	-	-	-	-	-	-	1	-	-
		定点当たり	0.01	-	-	-	-	-	-	-	0.00	-	-
	全県	報告数	-	-	-	-	-	-	-	-	-	-	-
		定点当たり	-	-	-	-	-	-	-	-	-	-	-
	県域	報告数	-	-	-	-	-	-	-	-	-	-	-
		定点当たり	-	-	-	-	-	-	-	-	-	-	-
流行性角結膜炎	全国	報告数	489	5	6	15	10	6	6	8	9	2	6
		定点当たり	0.70	0.01	0.01	0.02	0.01	0.01	0.01	0.01	0.01	0.00	0.01
	全県	報告数	65	1	1	3	1	1	-	3	1	-	1
		定点当たり	1.27	0.02	0.02	0.06	0.02	0.02	-	0.06	0.02	-	0.02
	県域	報告数	26	1	-	-	-	-	-	1	1	-	1
		定点当たり	1.53	0.06	-	-	-	-	-	0.06	0.06	-	0.06

基幹定点(週報)		項目	合計	0歳	1-4	5-9	10-14	15-19	20-24	25-29	30-34	35-39	40-44
細菌性髄膜炎	全国	報告数	8	4	1	1	-	-	-	-	-	-	-
		定点当たり	0.02	0.01	0.00	0.00	-	-	-	-	-	-	-
	全県	報告数	-	-	-	-	-	-	-	-	-	-	-
		定点当たり	-	-	-	-	-	-	-	-	-	-	-
	県域	報告数	-	-	-	-	-	-	-	-	-	-	-
		定点当たり	-	-	-	-	-	-	-	-	-	-	-
無菌性髄膜炎	全国	報告数	1	-	-	-	-	1	-	-	-	3	-
		定点当たり	0.09	-	-	-	-	0.00	-	-	-	0.01	-
	全県	報告数	1	-	-	-	-	-	-	-	-	1	-
		定点当たり	0.09	-	-	-	-	-	-	-	-	0.09	-
	県域	報告数	-	-	-	-	-	-	-	-	-	-	-
		定点当たり	-	-	-	-	-	-	-	-	-	-	-
マイコプラズマ肺炎	全国	報告数	49	-	9	11	5	4	1	-	1	3	2
		定点当たり	0.10	-	0.02	0.02	0.01	0.01	0.00	-	0.00	0.01	0.00
	全県	報告数	1	-	-	-	-	-	-	-	-	-	-
		定点当たり	0.09	-	-	-	-	-	-	-	-	-	-
	県域	報告数	-	-	-	-	-	-	-	-	-	-	-
		定点当たり	-	-	-	-	-	-	-	-	-	-	-
クラミジア肺炎(オウム病を除く)	全国	報告数	-	-	-	-	-	-	-	-	-	-	-
		定点当たり	-	-	-	-	-	-	-	-	-	-	-
	全県	報告数	-	-	-	-	-	-	-	-	-	-	-
		定点当たり	-	-	-	-	-	-	-	-	-	-	-
	県域	報告数	-	-	-	-	-	-	-	-	-	-	-
		定点当たり	-	-	-	-	-	-	-	-	-	-	-
感染性胃腸炎(ロタウイルス)	全国	報告数	260	25	145	78	6	-	-	-	1	1	-
		定点当たり	0.55	0.05	0.30	0.16	0.01	-	-	-	-	0.00	0.00
	全県	報告数	1	-	-	1	-	-	-	-	-	-	-
		定点当たり	0.09	-	-	0.09	-	-	-	-	-	-	-
	県域	報告数	-	-	-	-	-	-	-	-	-	-	-
		定点当たり	-	-	-	-	-	-	-	-	-	-	-

眼科定点		項目	9	10-14	15-19	20-29	30-39	40-49	50-59	60-69	70歳以上
急性出血性結膜炎	全国	報告数	-	-	-	1	1	-	3	-	1
		定点当たり	-	-	-	0.00	0.00	-	0.00	-	0.00
	全県	報告数	-	-	-	-	-	-	-	-	-
		定点当たり	-	-	-	-	-	-	-	-	-
	県域	報告数	-	-	-	-	-	-	-	-	-
		定点当たり	-	-	-	-	-	-	-	-	-
流行性角結膜炎	全国	報告数	6	19	13	53	109	62	61	40	53
		定点当たり	0.01	0.03	0.02	0.08	0.16	0.09	0.09	0.06	0.08
	全県	報告数	-	1	1	6	10	13	13	2	7
		定点当たり	-	0.02	0.02	0.12	0.20	0.25	0.25	0.04	0.14
	県域	報告数	-	-	1	1	6	6	6	-	2
		定点当たり	-	-	0.06	0.06	0.35	0.35	0.35	-	0.12

基幹定点(週報)		項目	45-49	50-54	55-59	60-64	65-69	70歳以上
細菌性髄膜炎	全国	報告数	-	-	1	-	-	1
		定点当たり	-	-	0.00	-	-	0.00
	全県	報告数	-	-	-	-	-	-
		定点当たり	-	-	-	-	-	-
	県域	報告数	-	-	-	-	-	-
		定点当たり	-	-	-	-	-	-
無菌性髄膜炎	全国	報告数	1	1	-	-	-	1
		定点当たり	0.00	0.00	-	-	-	0.00
	全県	報告数	-	-	-	-	-	-
		定点当たり	-	-	-	-	-	-
	県域	報告数	-	-	-	-	-	-
		定点当たり	-	-	-	-	-	-
マイコプラズマ肺炎	全国	報告数	-	-	1	1	2	9
		定点当たり	-	-	0.00	0.00	0.00	0.02
	全県	報告数	-	-	-	-	-	1
		定点当たり	-	-	-	-	-	0.09
	県域	報告数	-	-	-	-	-	-
		定点当たり	-	-	-	-	-	-
クラミジア肺炎(オウム病を除く)	全国	報告数	-	-	-	-	-	-
		定点当たり	-	-	-	-	-	-
	全県	報告数	-	-	-	-	-	-
		定点当たり	-	-	-	-	-	-
	県域	報告数	-	-	-	-	-	-
		定点当たり	-	-	-	-	-	-
感染性胃腸炎(ロタウイルス)	全国	報告数	-	1	-	-	1	2
		定点当たり	-	0.00	-	-	0.00	0.00
	全県	報告数	-	-	-	-	-	-
		定点当たり	-	-	-	-	-	-
	県域	報告数	-	-	-	-	-	-
		定点当たり	-	-	-	-	-	-

表3 5週前～今週の推移 (その1)  
(全県及び横浜市・川崎市・相模原市を除く県域)

2019年19週(05月06日～05月12日)

疾病名	項目		5週前	4週前	3週前	2週前	1週前	今週
			14週	15週	16週	17週	18週	19週
			(04月01日 ～04月07 日)	(04月08日 ～04月14 日)	(04月15日 ～04月21 日)	(04月22日 ～04月28 日)	(04月29日 ～05月05 日)	(05月06日 ～05月12 日)
インフルエンザ (高病原性鳥インフル ンザを除く)	全県	報告数	287	361	711	596	124	192
		定点当たり	0.80	1.01	1.98	1.76	0.47	0.55
	県域	報告数	73	87	158	131	43	50
		定点当たり	0.62	0.74	1.34	1.13	0.43	0.43
RSウイルス 感染症	全県	報告数	34	44	62	70	15	28
		定点当たり	0.15	0.19	0.27	0.32	0.09	0.12
	県域	報告数	18	18	29	32	9	14
		定点当たり	0.24	0.24	0.39	0.44	0.14	0.19
咽頭結膜熱	全県	報告数	28	27	65	46	28	55
		定点当たり	0.12	0.12	0.28	0.21	0.17	0.24
	県域	報告数	17	15	41	33	22	22
		定点当たり	0.23	0.20	0.55	0.46	0.35	0.30
A群溶血性レ ンサ球菌咽頭 炎	全県	報告数	375	477	580	584	98	394
		定点当たり	1.64	2.05	2.49	2.67	0.59	1.73
	県域	報告数	110	110	148	150	39	110
		定点当たり	1.49	1.49	2.00	2.08	0.62	1.51
感染性胃腸炎	全県	報告数	1,169	1,246	1,600	1,545	263	1,034
		定点当たり	5.10	5.35	6.87	7.05	1.59	4.54
	県域	報告数	388	380	411	461	112	278
		定点当たり	5.24	5.14	5.55	6.40	1.78	3.81
水痘	全県	報告数	96	99	93	119	20	183
		定点当たり	0.42	0.42	0.40	0.54	0.12	0.80
	県域	報告数	28	27	22	25	10	48
		定点当たり	0.38	0.36	0.30	0.35	0.16	0.66
手足口病	全県	報告数	15	11	16	6	2	28
		定点当たり	0.07	0.05	0.07	0.03	0.01	0.12
	県域	報告数	2	6	5	1	-	7
		定点当たり	0.03	0.08	0.07	0.01	-	0.10
伝染性紅斑	全県	報告数	110	90	124	89	20	91
		定点当たり	0.48	0.39	0.53	0.41	0.12	0.40
	県域	報告数	52	50	65	48	12	40
		定点当たり	0.70	0.68	0.88	0.67	0.19	0.55
突発性発しん	全県	報告数	91	98	134	117	24	96
		定点当たり	0.40	0.42	0.58	0.53	0.15	0.42
	県域	報告数	31	32	48	43	11	28
		定点当たり	0.42	0.43	0.65	0.60	0.17	0.38

表3 5週前～今週の推移 (その2)  
 (全県及び横浜市・川崎市・相模原市を除く県域)

2019年19週(05月06日～05月12日)

疾病名	項目		5週前	4週前	3週前	2週前	1週前	今週
			14週	15週	16週	17週	18週	19週
			(04月01日 ～04月07 日)	(04月08日 ～04月14 日)	(04月15日 ～04月21 日)	(04月22日 ～04月28 日)	(04月29日 ～05月05 日)	(05月06日 ～05月12 日)
ヘルパンギーナ	全県	報告数	9	2	5	4	-	9
		定点当たり	0.04	0.01	0.02	0.02	-	0.04
	県域	報告数	1	-	2	2	-	5
		定点当たり	0.01	-	0.03	0.03	-	0.07
流行性耳下腺炎	全県	報告数	23	24	26	30	8	40
		定点当たり	0.10	0.10	0.11	0.14	0.05	0.18
	県域	報告数	11	14	14	13	4	20
		定点当たり	0.15	0.19	0.19	0.18	0.06	0.27
急性出血性結膜炎	全県	報告数	2	-	-	1	-	-
		定点当たり	0.04	-	-	0.02	-	-
	県域	報告数	2	-	-	1	-	-
		定点当たり	0.13	-	-	0.06	-	-
流行性角結膜炎	全県	報告数	61	40	54	50	10	65
		定点当たり	1.20	0.78	1.13	1.11	0.26	1.27
	県域	報告数	28	16	19	23	8	26
		定点当たり	1.75	0.94	1.12	1.35	0.67	1.53
細菌性髄膜炎	全県	報告数	-	-	-	1	-	-
		定点当たり	-	-	-	0.09	-	-
	県域	報告数	-	-	-	-	-	-
		定点当たり	-	-	-	-	-	-
無菌性髄膜炎	全県	報告数	-	-	-	-	-	1
		定点当たり	-	-	-	-	-	0.09
	県域	報告数	-	-	-	-	-	-
		定点当たり	-	-	-	-	-	-
マイコプラズマ肺炎	全県	報告数	-	1	-	-	-	1
		定点当たり	-	0.09	-	-	-	0.09
	県域	報告数	-	1	-	-	-	-
		定点当たり	-	0.20	-	-	-	-
クラミジア肺炎 (オウム病を除く)	全県	報告数	-	-	-	-	-	-
		定点当たり	-	-	-	-	-	-
	県域	報告数	-	-	-	-	-	-
		定点当たり	-	-	-	-	-	-
感染性胃腸炎 (ロタウイルス)	全県	報告数	11	2	20	16	11	1
		定点当たり	1.00	0.18	1.82	1.45	1.00	0.09
	県域	報告数	3	1	8	8	10	-
		定点当たり	0.60	0.20	1.60	1.60	2.00	-