



神奈川県感染症発生情報 (40週報)

(10月1日～10月7日)

<http://www.eiken.pref.kanagawa.jp/>



今週の注目感染症

～風しん～ 7月下旬より関東地方で報告が多くなり、神奈川県では今週22件の報告があり、今年の累計報告数は134件になりました。風しんウイルスの感染により、発熱、発疹、リンパ節腫脹などが現れる病気で、妊娠初期の妊婦が感染すると、出生児に心疾患、難聴、白内障などが現れる先天性風しん症候群が起こる恐れがあります。感染力が強く、ワクチン接種が最も有効な予防法です。風しんにかかったことがなく、予防接種も受けていない方は、抗体検査、予防接種をご検討ください。妊娠希望の女性やパートナーの抗体検査やワクチン接種の助成制度があります。詳しくは、神奈川県ホームページをご覧ください。

今週の全数把握対象疾患

(当該週の国による集計及び各保健福祉事務所からの報告をもとに期日を決めて集計しているため、集計数が前後することがあります。)

分類	対象疾患	内訳				神奈川県 (今週)	神奈川県 (2018年累計)
		県域	横浜市	川崎市	相模原市		
二類	結核	6	13	6	2	27	1,196
三類	細菌性赤痢	2				2	9
	腸管出血性大腸菌感染症	2	7	2		11	268
四類	A型肝炎			1		1	81
	デング熱	1				1	14
	レジオネラ症	1	2			3	79
	レプトスピラ症			1		1	2
五類	アメーバ赤痢			1		1	56
	カルバペネム耐性腸内細菌科細菌感染症		1	1		2	179
	クロイツフェルト・ヤコブ病	1				1	13
	後天性免疫不全症候群	1		1		2	57
	ジアルジア症		1			1	6
	侵襲性肺炎球菌感染症	1				1	169
	水痘(入院例)	1				1	43
	梅毒	1	2			3	285
	破傷風	1				1	3
	百日咳	8	7	4		19	424
	風しん	3	10	6	3	22	134

全数把握対象疾患情報

- ・結核27例：年齢群は10歳未満1例、20歳代1例、30歳代1例、40歳代2例、50歳代4例、60歳代3例、70歳代7例、80歳代5例、90歳代3例、病型は肺結核13例、肺結核及び結核性胸膜炎2例、結核性胸膜炎2例、無症状病原体保有者10例
- ・細菌性赤痢2例：年齢群は10歳未満1例、40歳代1例、菌種は*S. boydii* (C群) 1例、*S. sonnei* (D群) 1例、推定感染経路は接触感染1例、その他1例、推定感染地域はバングラデシュ人民共和国2例
- ・腸管出血性大腸菌感染症11例：年齢群は20歳代8例、50歳代2例、80歳代1例、血清型・毒素型はO157 VT2 4例、O157 VT1VT2 2例、O157 VT型不明 3例、O103 VT1 1例、O121 VT2 1例、推定感染経路は経口感染4例、不明7例、推定感染地域は神奈川県3例、都道府県不明8例
- ・A型肝炎1例：年齢群は40歳代、推定感染経路は経口感染、推定感染地域はフィリピン共和国、ワクチン接種歴は接種なし
- ・デング熱1例：年齢群は20歳代、病型はデング熱、感染経路は不明、感染地域は不明
- ・レジオネラ症3例：年齢群は40歳代1例、60歳代2例、病型は肺炎型3例、感染経路は不明3例、推定感染地域は神奈川県2例、不明1例
- ・レプトスピラ症1例：年齢群は70歳代、推定感染経路は動物からの感染、推定感染地域は沖縄県
- ・アメーバ赤痢1例：年齢群は60歳代、病型は腸管及び腸管外アメーバ症、推定感染経路は性的接触、推定感染地域は神奈川県
- ・カルバペネム耐性腸内細菌科細菌感染症2例：年齢群は80歳代1例、90歳代1例、菌種は*Enterobacter aerogenes* 2例、推定感染経路は以前からの保菌2例、推定感染地域は神奈川県1例、不明1例
- ・クロイツフェルト・ヤコブ病1例：年齢群は70歳代、病型は古典型クロイツフェルト・ヤコブ病
- ・後天性免疫不全症候群2例：年齢群は60歳代1例、70歳代1例、病型は無症候性キャリア1例、AIDS1例、推定感染経路は性的接触2例、推定感染地域は国内1例、不明1例
- ・ジアルジア症1例：年齢群は10歳代、感染経路は不明、推定感染地域は神奈川県
- ・侵襲性肺炎球菌感染症1例：年齢群は90歳代、感染経路は不明、感染地域は神奈川県、ワクチン接種歴は接種なし
- ・水痘(入院例)1例：年齢群は50歳代、推定感染経路は飛沫・飛沫核感染、推定感染地域は神奈川県、ワクチン接種歴は不明
- ・梅毒3例：年齢群は20歳代1例、30歳代1例、40歳代1例、病型は早期顕症梅毒1期1例、早期顕症梅毒 期1例、無症状病原体保有者1例、推定感染経路は性的接触3例、推定感染地域は神奈川県2例、都道府県不明1例
- ・破傷風1例：年齢群は60歳代、感染経路は創傷感染、感染地域は神奈川県、ワクチン接種歴は接種なし
- ・百日咳19例：年齢群は10歳未満11例、10歳代3例、30歳代2例、50歳代2例、60歳代1例、推定感染原因は学校5例、家族内感染2例、職場1例、保育施設1例、不明10例、推定感染地域は神奈川県11例、都道府県不明8例、ワクチン接種歴は接種あり12例、接種なし2例、不明5例
- ・風しん22例：男女別は男性19例、女性3例、年齢群は10歳未満1例、20歳代4例、30歳代2例、40歳代8例、50歳代6例、60歳代1例、推定感染経路は飛沫感染5例、飛沫感染及び接触感染2例、接触感染1例、不明14例、推定感染地域は神奈川県8例、都道府県不明14例、ワクチン接種歴は接種あり3例、接種なし5例、不明14例

今週の定点把握対象疾患

- ・咽頭結膜熱の定点当たりの報告数は、鎌倉保健福祉事務所三崎センター管内(5.50)で警報レベル(3)を超えています。
- ・伝染性紅斑の定点当たりの報告数は、厚木保健福祉事務所管内(2.91)、厚木保健福祉事務所大和センター管内(2.00)で警報レベル(2)を超えています。
- ・流行性角結膜炎の定点当たりの報告数は、厚木保健福祉事務所管内(8.33)で警報レベル(8)を超えています。

神奈川県感染症情報センター

神奈川県衛生研究所 企画情報部 衛生情報課

TEL:0467-83-4400(代表)

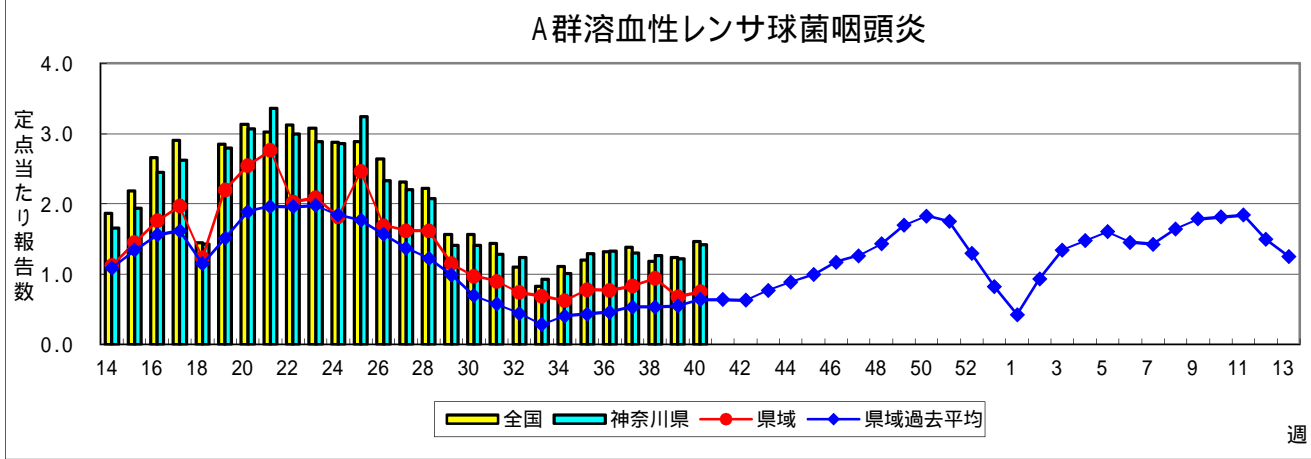
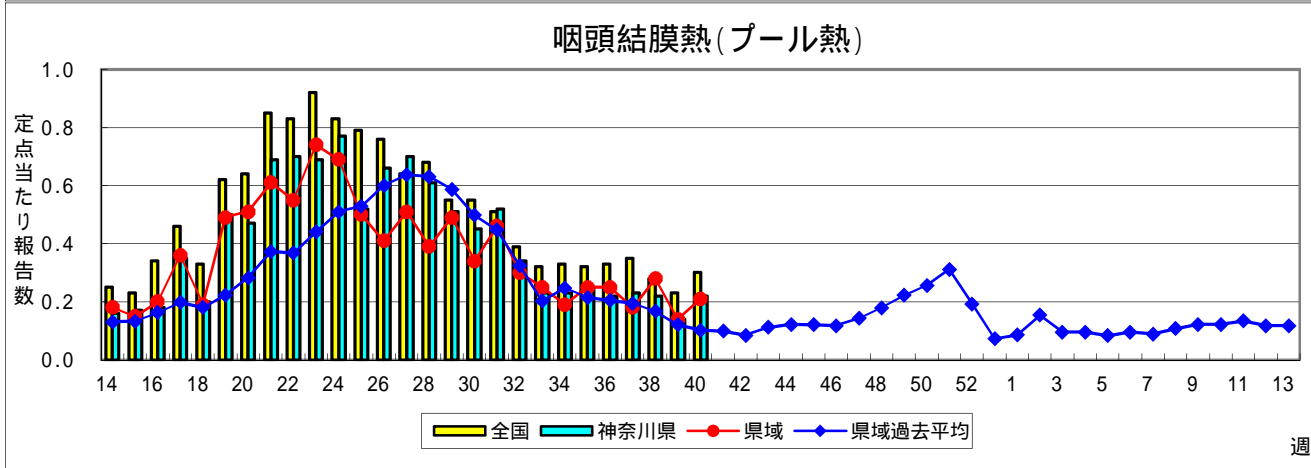
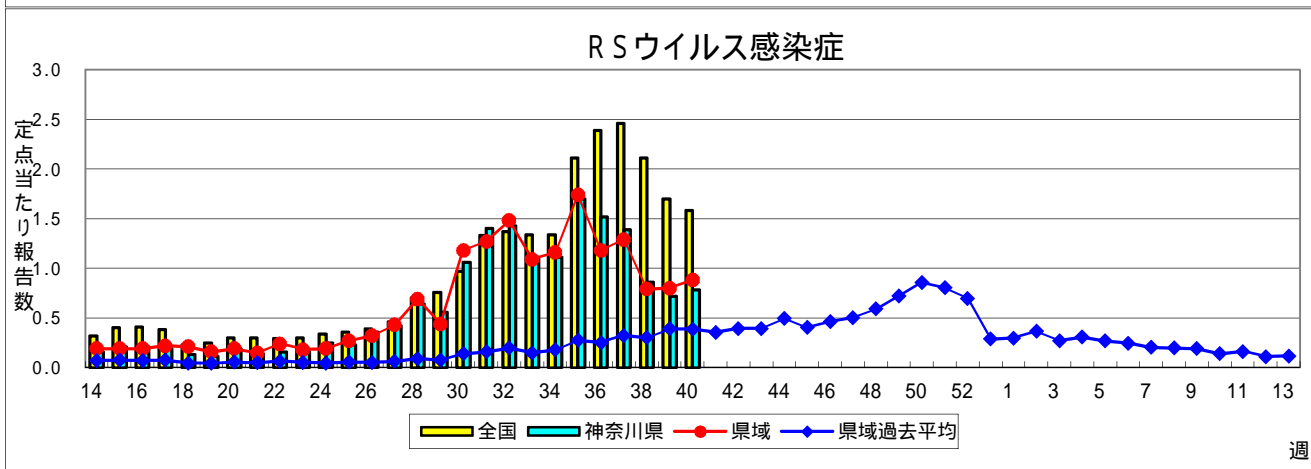
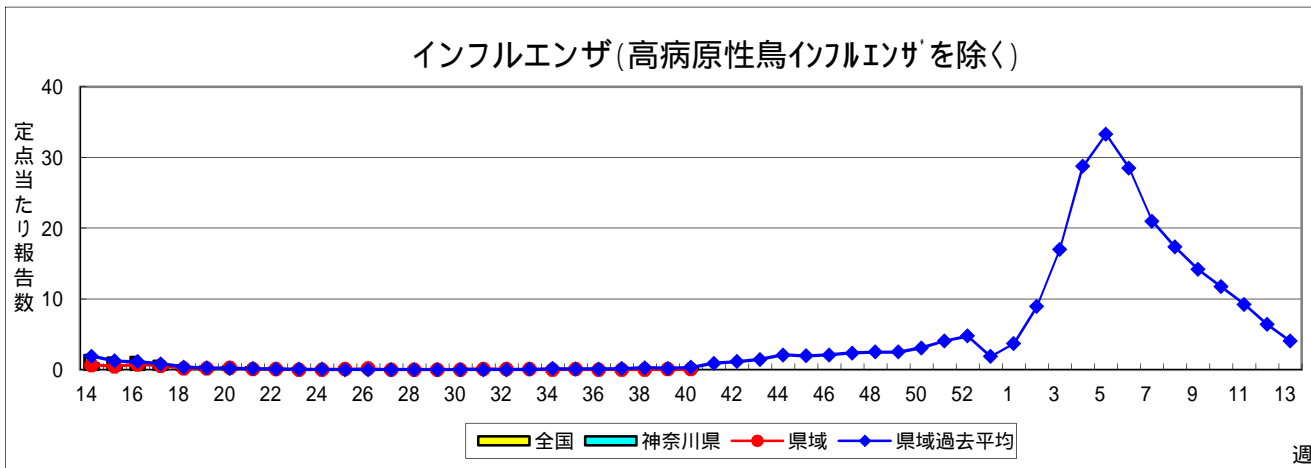
FAX:0467-89-5211(企画情報部)

感染症発生動向調査事業は「感染症の予防及び感染症の患者に対する医療に関する法律」によって行われています。

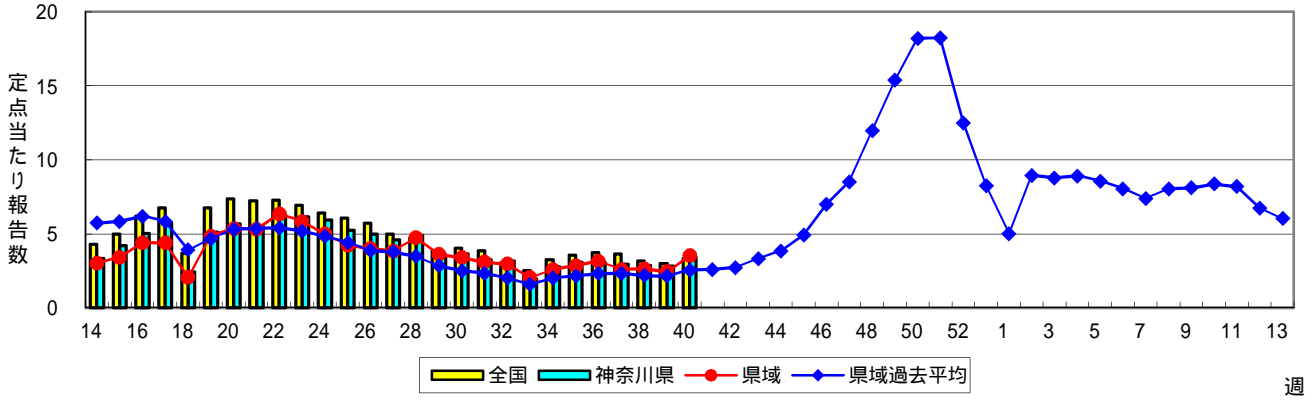
* 県域とは、神奈川県内の市町村のうち横浜市、川崎市、相模原市を除いた地域です

感染症発生動向調査:週報対象疾患の時系列グラフ

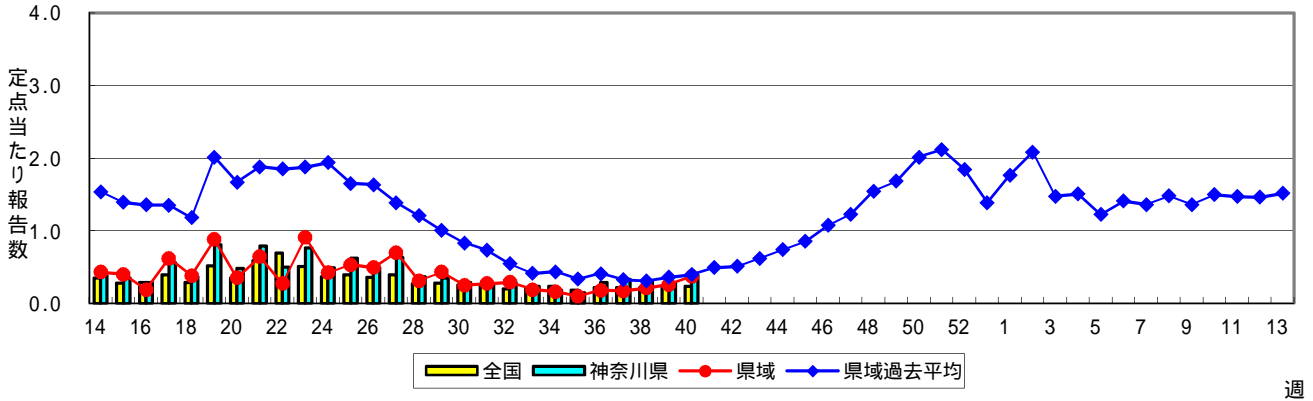
疾患名の括弧書きは、一般名称であり、正式名称ではありません。
 神奈川県&県域(横浜市・川崎市・相模原市を除く)のデータです。



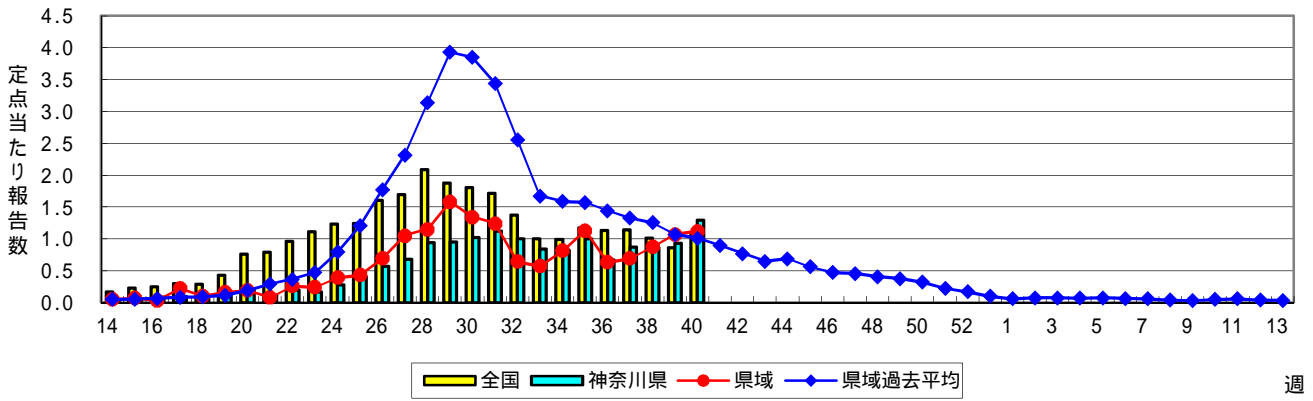
感染性胃腸炎



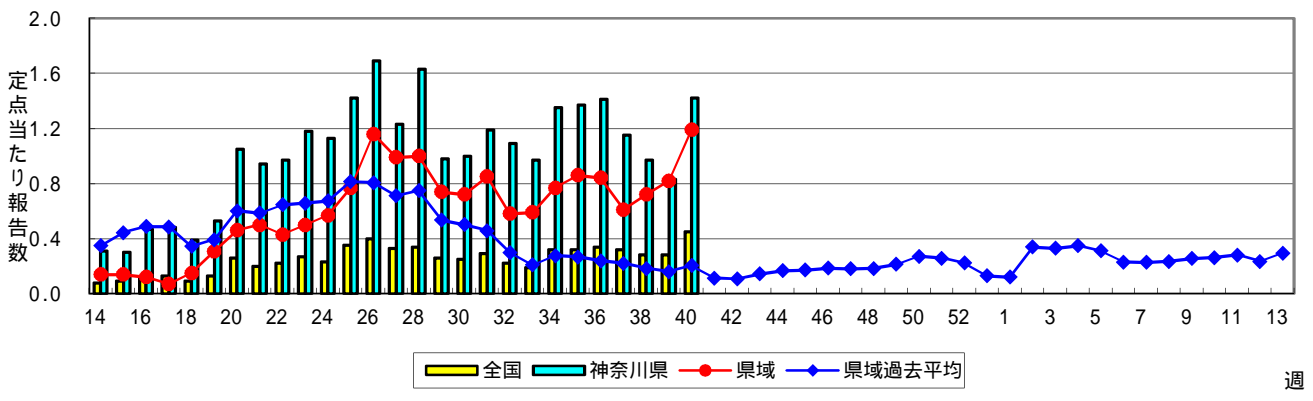
水痘(水ぼうそう)



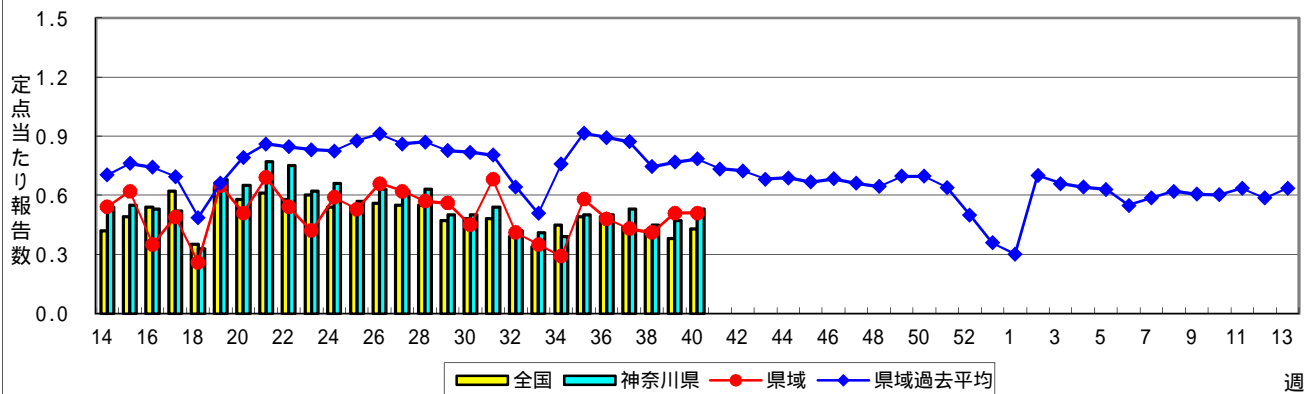
手足口病



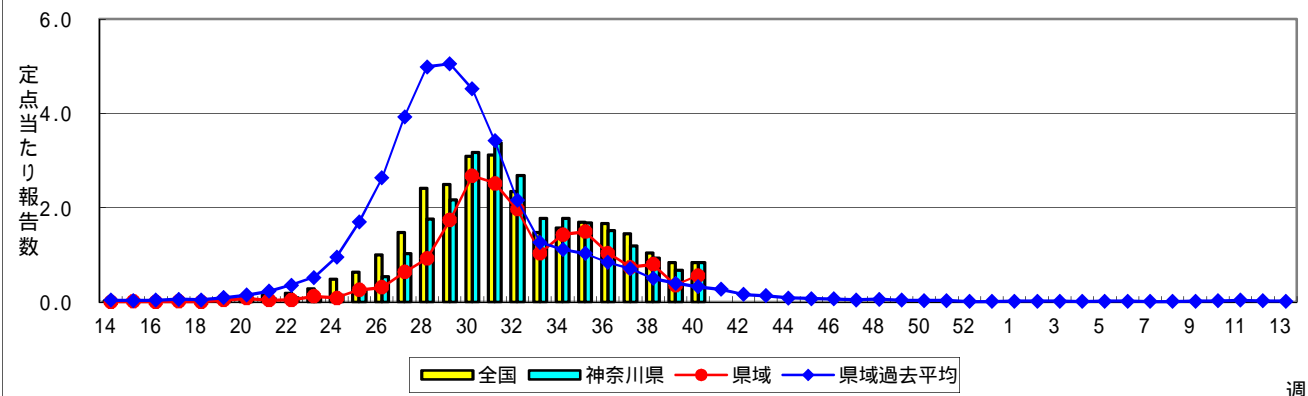
伝染性紅斑(リンゴ病)



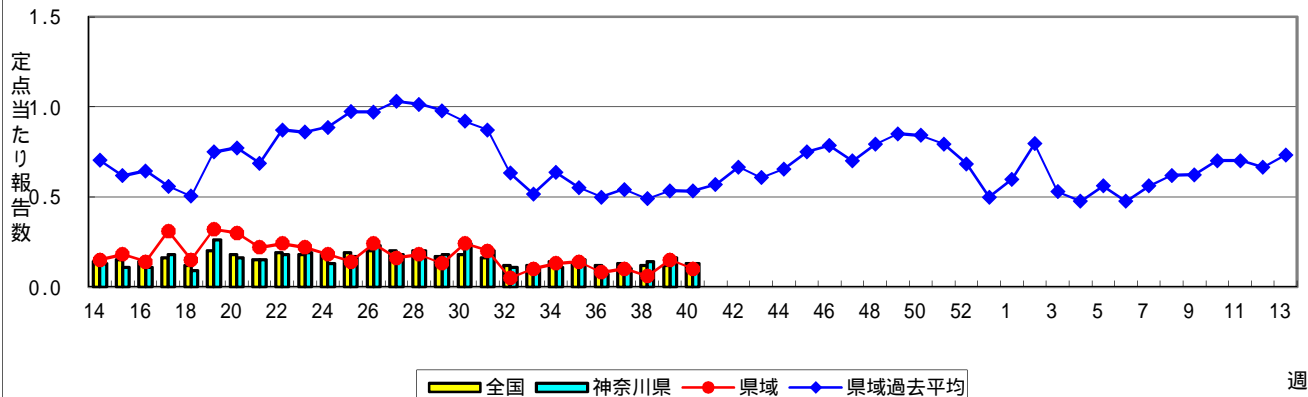
突発性発しん



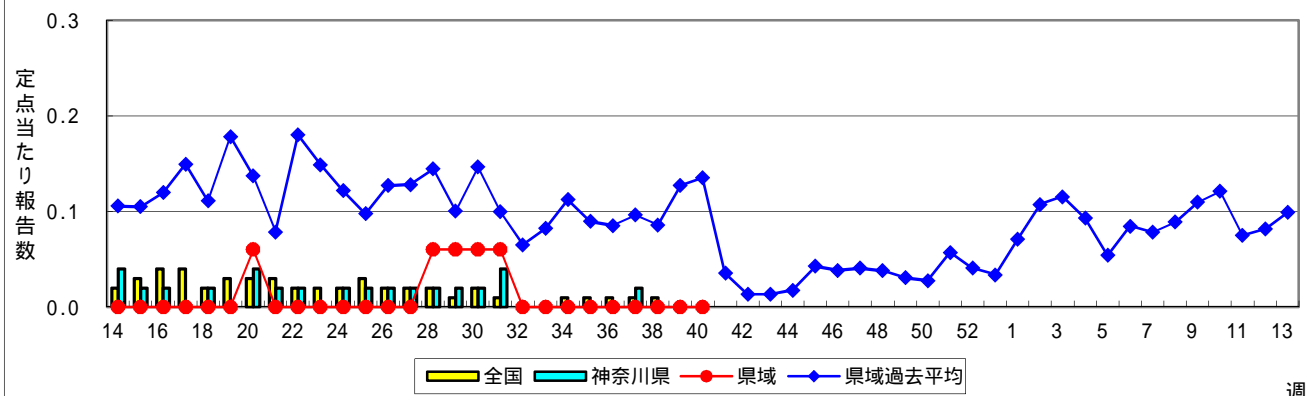
ヘルパンギーナ



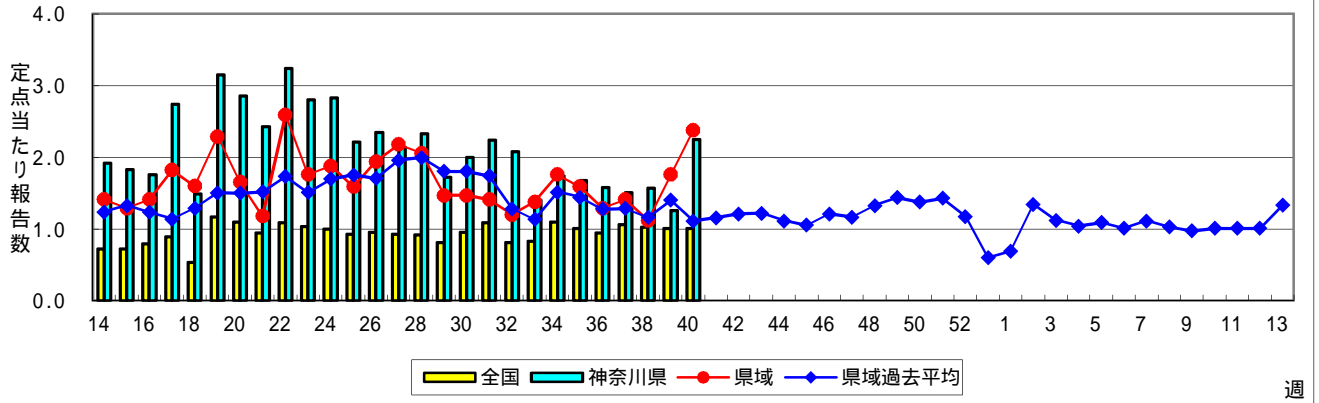
流行性耳下腺炎(おたふくかぜ)



急性出血性結膜炎

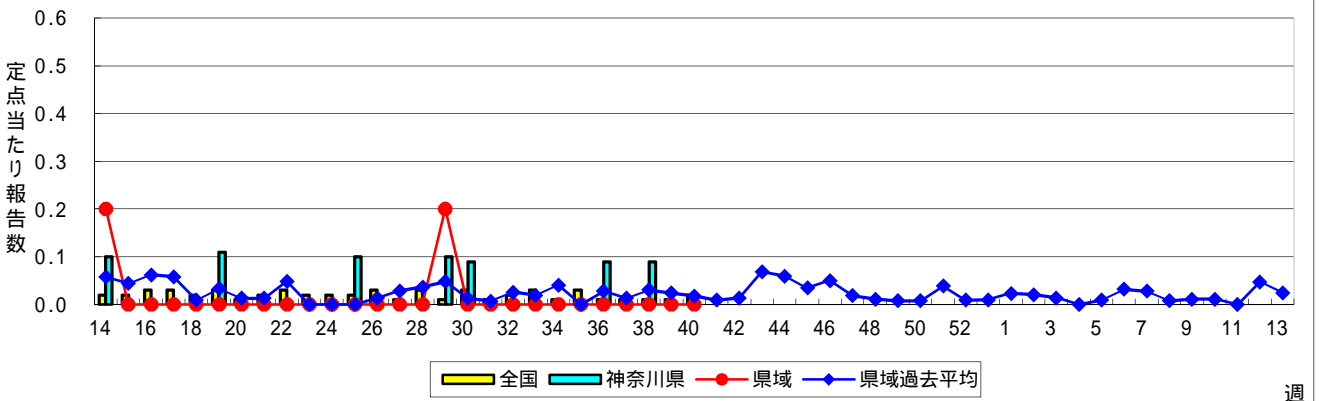


流行性角結膜炎



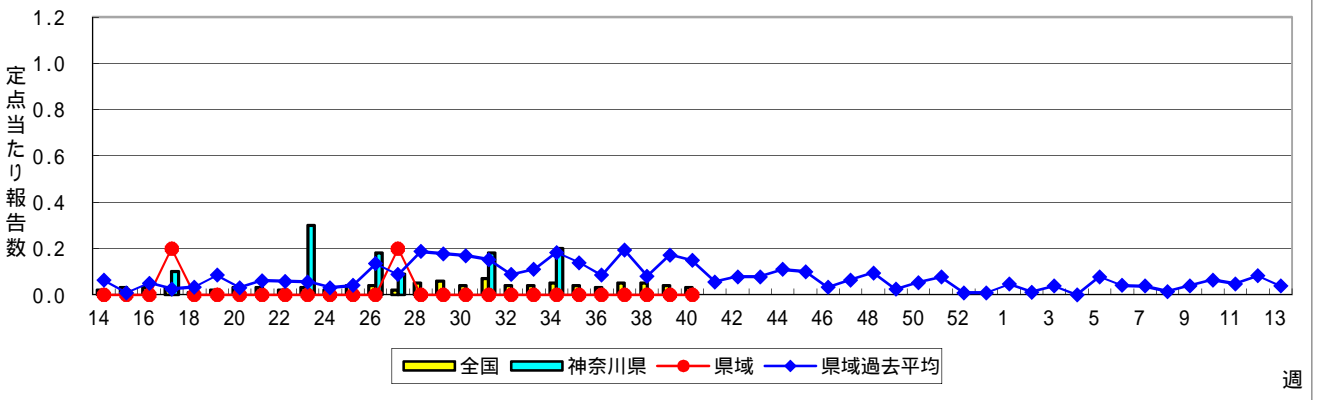
週

細菌性髄膜炎



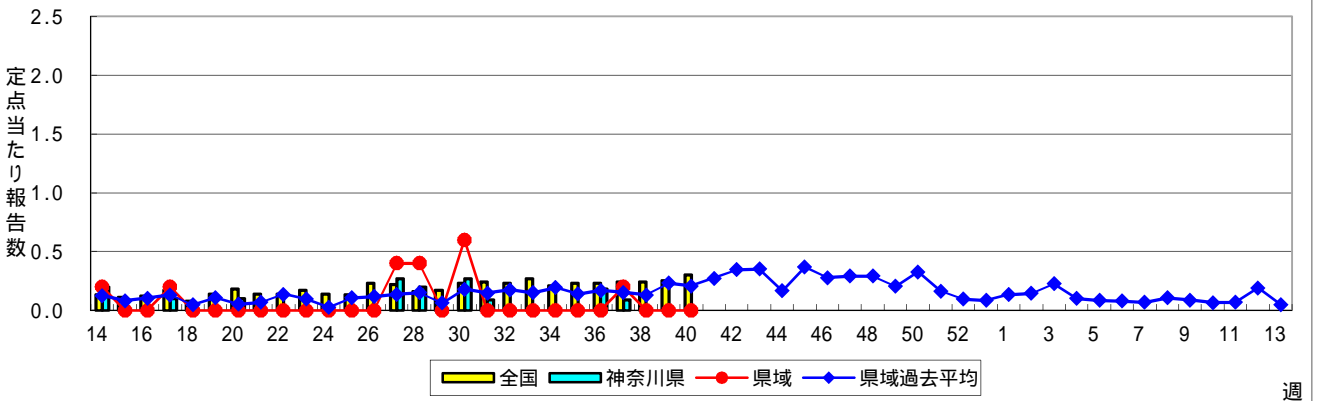
週

無菌性髄膜炎



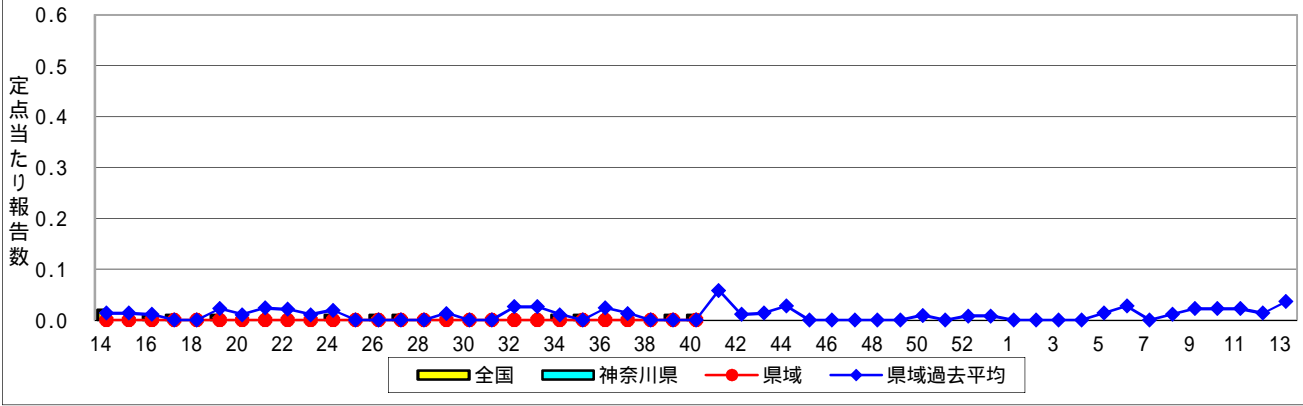
週

マイコプラズマ肺炎



週

クラミジア肺炎(オウム病を除く)



感染性胃腸炎(ロタウイルス)

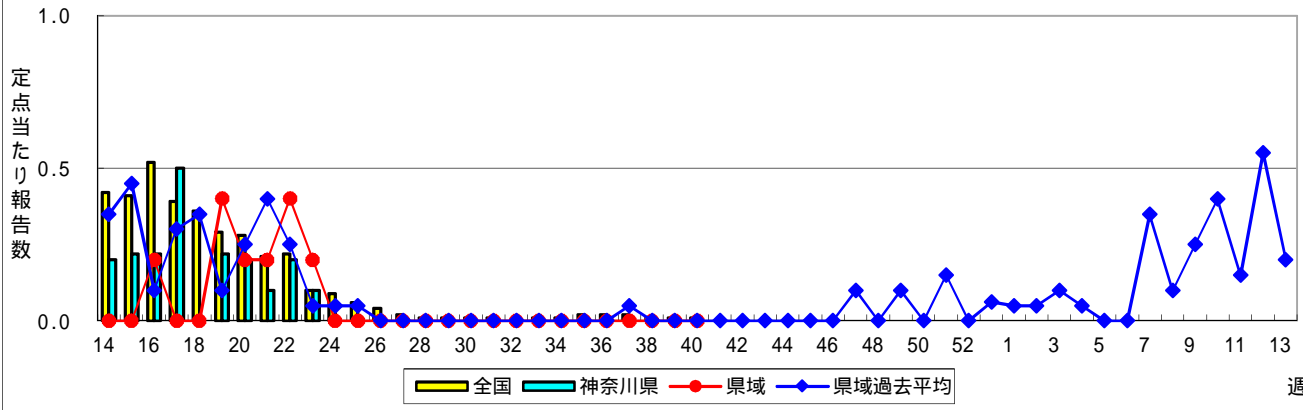


表1 報告数・定点当たり報告数 疾病、政令市・保健所別 (その1)

2018年40週(10月01日~10月07日)

神奈川県	インフルエンザ (高病原性鳥インフルエンザ を除く)		RSウイルス感染症		咽頭結膜熱		A群溶血性レンサ球菌 咽頭炎		感染性胃腸炎	
	報告数	定点当たり	報告数	定点当たり	報告数	定点当たり	報告数	定点当たり	報告数	定点当たり
全県	84	0.26	162	0.78	47	0.22	297	1.42	720	3.44
横浜市	34	0.26	63	0.74	24	0.28	137	1.61	250	2.94
川崎市	44	0.72	33	0.89	8	0.22	88	2.38	151	4.08
相模原市	-	-	2	0.14	-	-	17	1.21	61	4.36
県域 (横浜市、川崎市、相模原市を除く)	6	0.05	64	0.88	15	0.21	55	0.75	258	3.53
横須賀市	-	-	8	0.89	-	-	4	0.44	30	3.33
藤沢市	3	0.19	7	0.70	-	-	6	0.60	30	3.00
茅ヶ崎市	-	-	2	0.29	-	-	8	1.14	38	5.43
平塚	-	-	3	0.43	-	-	13	1.86	17	2.43
平塚 秦野センター	-	-	2	0.33	-	-	3	0.50	19	3.17
鎌倉	1	0.10	4	0.67	1	0.17	1	0.17	19	3.17
鎌倉 三崎センター	-	-	1	0.50	11	5.50	1	0.50	3	1.50
小田原	-	-	7	1.17	-	-	3	0.50	24	4.00
小田原 足柄上センター	1	0.20	-	-	-	-	-	-	1	0.33
厚木	1	0.06	23	2.09	2	0.18	13	1.18	63	5.73
厚木 大和センター	-	-	7	1.17	1	0.17	3	0.50	14	2.33

神奈川県	水痘		手足口病		伝染性紅斑		突発性発しん	
	報告数	定点当たり	報告数	定点当たり	報告数	定点当たり	報告数	定点当たり
全県	79	0.38	269	1.29	297	1.42	110	0.53
横浜市	40	0.47	104	1.22	138	1.62	50	0.59
川崎市	9	0.24	77	2.08	68	1.84	19	0.51
相模原市	3	0.21	6	0.43	4	0.29	4	0.29
県域 (横浜市、川崎市、相模原市を除く)	27	0.37	82	1.12	87	1.19	37	0.51
横須賀市	4	0.44	10	1.11	9	1.00	4	0.44
藤沢市	-	-	8	0.80	12	1.20	10	1.00
茅ヶ崎市	2	0.29	8	1.14	5	0.71	5	0.71
平塚	6	0.86	4	0.57	4	0.57	1	0.14
平塚 秦野センター	-	-	10	1.67	4	0.67	3	0.50
鎌倉	4	0.67	2	0.33	9	1.50	1	0.17
鎌倉 三崎センター	1	0.50	-	-	-	-	-	-
小田原	1	0.17	6	1.00	-	-	4	0.67
小田原 足柄上センター	-	-	-	-	-	-	-	-
厚木	9	0.82	32	2.91	32	2.91	5	0.45
厚木 大和センター	-	-	2	0.33	12	2.00	4	0.67

神奈川県	ヘルパンギーナ		流行性耳下腺炎		急性出血性結膜炎		流行性角結膜炎		細菌性髄膜炎	
	報告数	定点当たり	報告数	定点当たり	報告数	定点当たり	報告数	定点当たり	報告数	定点当たり
全県	176	0.84	27	0.13	-	-	108	2.25	-	-
横浜市	76	0.89	15	0.18	-	-	33	1.65	-	-
川崎市	55	1.49	3	0.08	-	-	33	3.67	-	-
相模原市	4	0.29	2	0.14	-	-	4	1.33	-	-
県域 (横浜市、川崎市、相模原市を除く)	41	0.56	7	0.10	-	-	38	2.38	-	-
横須賀市	8	0.89	-	-	-	-	4	2.00	-	-
藤沢市	10	1.00	-	-	-	-	4	1.33	-	-
茅ヶ崎市	-	-	2	0.29	-	-	-	-
平塚	6	0.86	2	0.29	-	-	-	-	-	-
平塚 秦野センター	-	-	-	-	-	-	1	1.00
鎌倉	3	0.50	1	0.17	-	-	3	3.00
鎌倉 三崎センター	2	1.00	-	-
小田原	9	1.50	-	-	-	-	1	1.00
小田原 足柄上センター	1	0.33	-	-	-	-
厚木	2	0.18	-	-	-	-	25	8.33	-	-
厚木 大和センター	-	-	2	0.33	-	-	-	-

表2 報告数・定点当たり報告数、疾病・年齢階級別
(全県及び横浜市・川崎市・相模原市を除く県域) (その1)

2018年40週(10月01日～10月07日)

*表2は、各保健福祉事務所からの最新の報告をもとに作成しているため、国の週間データである表1および表3の数値と一致しないことがあります。

インフルエンザ定点	項目	合計	～5か月	～11か月	1歳	2	3	4	5	6	7	8	
インフルエンザ (高病原性鳥インフルエンザを除く)	全国	報告数	848	2	6	36	39	52	60	52	61	50	46
		定点当たり	0.17	0.00	0.00	0.01	0.01	0.01	0.01	0.01	0.01	0.01	0.01
	全県	報告数	84	-	-	-	4	7	8	2	5	7	9
		定点当たり	0.26	-	-	-	0.01	0.02	0.02	0.01	0.02	0.02	0.03
	県域	報告数	6	-	-	-	-	-	-	1	1	-	-
		定点当たり	0.05	-	-	-	-	-	-	0.01	0.01	-	-

小児科定点	項目	合計	～5か月	～11か月	1歳	2	3	4	5	6	7	8	
RSウイルス 感染症	全国	報告数	4,965	819	971	1,825	744	353	147	72	14	6	2
		定点当たり	1.58	0.26	0.31	0.58	0.24	0.11	0.05	0.02	0.00	0.00	0.00
	全県	報告数	162	27	33	54	25	13	5	1	1	-	1
		定点当たり	0.78	0.13	0.16	0.26	0.12	0.06	0.02	0.00	0.00	-	0.00
	県域	報告数	64	12	6	20	12	7	4	1	1	-	1
		定点当たり	0.88	0.16	0.08	0.27	0.16	0.10	0.05	0.01	0.01	-	0.01
咽頭結膜熱	全国	報告数	947	8	59	194	146	154	130	82	49	35	21
		定点当たり	0.30	0.00	0.02	0.06	0.05	0.05	0.04	0.03	0.02	0.01	0.01
	全県	報告数	47	2	6	5	6	6	6	7	4	1	1
		定点当たり	0.22	0.01	0.03	0.02	0.03	0.03	0.03	0.03	0.02	0.00	0.00
	県域	報告数	15	-	1	2	1	1	3	3	1	1	1
		定点当たり	0.21	-	0.01	0.03	0.01	0.01	0.04	0.04	0.01	0.01	0.01
A群溶血性 レンサ球菌咽頭 炎	全国	報告数	4,631	7	13	143	251	448	595	646	583	477	422
		定点当たり	1.47	0.00	0.00	0.05	0.08	0.14	0.19	0.20	0.18	0.15	0.13
	全県	報告数	297	-	1	4	15	18	44	40	45	25	32
		定点当たり	1.42	-	0.00	0.02	0.07	0.09	0.21	0.19	0.22	0.12	0.15
	県域	報告数	55	-	-	-	2	4	8	6	3	8	6
		定点当たり	0.75	-	-	-	0.03	0.05	0.11	0.08	0.04	0.11	0.08
感染性胃腸炎	全国	報告数	10,572	162	821	1,672	1,215	1,106	1,020	856	661	457	390
		定点当たり	3.35	0.05	0.26	0.53	0.39	0.35	0.32	0.27	0.21	0.14	0.12
	全県	報告数	720	8	48	107	100	94	82	61	41	30	23
		定点当たり	3.44	0.04	0.23	0.51	0.48	0.45	0.39	0.29	0.20	0.14	0.11
	県域	報告数	258	4	14	31	38	38	30	24	14	11	8
		定点当たり	3.53	0.05	0.19	0.42	0.52	0.41	0.33	0.19	0.15	0.15	0.11
水痘	全国	報告数	739	4	22	56	47	55	72	100	82	87	80
		定点当たり	0.23	0.00	0.01	0.02	0.01	0.02	0.02	0.03	0.03	0.03	0.03
	全県	報告数	79	-	3	2	3	5	9	10	4	8	15
		定点当たり	0.38	-	0.01	0.01	0.01	0.02	0.04	0.05	0.02	0.04	0.07
	県域	報告数	27	-	1	1	-	1	4	2	2	4	4
		定点当たり	0.37	-	0.01	0.01	-	0.01	0.05	0.03	0.03	0.05	0.05

インフルエンザ定点	項目	9	10-14	15-19	20-29	30-39	40-49	50-59	60-69	70-79	80歳以上	
インフルエンザ (高病原性鳥インフルエンザを除く)	全国	報告数	46	133	19	34	71	40	33	26	24	18
		定点当たり	0.01	0.03	0.00	0.01	0.01	0.01	0.01	0.01	0.00	0.00
	全県	報告数	5	15	-	1	6	3	7	2	1	2
		定点当たり	0.02	0.05	-	0.00	0.02	0.01	0.02	0.01	0.00	0.01
	県域	報告数	-	-	-	-	3	-	-	-	-	1
		定点当たり	-	-	-	-	0.03	-	-	-	-	0.01

小児科定点	項目	9	10-14	15-19	20歳以上	
RSウイルス 感染症	全国	報告数	1	3	1	7
		定点当たり	0.00	0.00	0.00	0.00
	全県	報告数	-	-	-	2
		定点当たり	-	-	-	0.01
	県域	報告数	-	-	-	-
		定点当たり	-	-	-	-
咽頭結膜熱	全国	報告数	22	26	1	20
		定点当たり	0.01	0.01	0.00	0.01
	全県	報告数	-	1	1	1
		定点当たり	-	0.00	0.00	0.00
	県域	報告数	-	1	-	-
		定点当たり	-	0.01	-	-
A群溶血性 レンサ球菌咽頭 炎	全国	報告数	278	523	59	186
		定点当たり	0.09	0.17	0.02	0.06
	全県	報告数	27	28	3	15
		定点当たり	0.13	0.13	0.01	0.07
	県域	報告数	6	9	1	2
		定点当たり	0.08	0.12	0.01	0.03
感染性胃腸炎	全国	報告数	334	834	226	818
		定点当たり	0.11	0.26	0.07	0.26
	全県	報告数	18	45	12	51
		定点当たり	0.09	0.22	0.06	0.24
	県域	報告数	7	21	1	17
		定点当たり	0.10	0.29	0.01	0.23
水痘	全国	報告数	43	77	7	7
		定点当たり	0.01	0.02	0.00	0.00
	全県	報告数	5	14	-	1
		定点当たり	0.02	0.07	-	0.00
	県域	報告数	1	7	-	-
		定点当たり	0.01	0.10	-	-

表2 報告数・定点当たり報告数、疾病・年齢階級別
(全県及び横浜市・川崎市・相模原市を除く県域) (その2)

2018年40週(10月01日～10月07日)

*表2は、各保健福祉事務所からの最新の報告をもとに作成しているため、国の還元データである表1および表3の数値と一致しないことがあります

小児科定点		項目	合計	～5か月	～11か月	1歳
手足口病	全国	報告数	3,404	22	264	1,023
		定点当たり	1.08	0.01	0.08	0.32
	全県	報告数	269	-	22	64
		定点当たり	1.29	-	0.11	0.31
	県域	報告数	82	-	6	17
		定点当たり	1.12	-	0.08	0.23
伝染性紅斑	全国	報告数	1,421	3	12	56
		定点当たり	0.45	0.00	0.00	0.02
	全県	報告数	297	1	4	13
		定点当たり	1.42	0.00	0.02	0.06
	県域	報告数	87	1	2	3
		定点当たり	1.19	0.01	0.03	0.04
突発性発しん	全国	報告数	1,367	17	425	729
		定点当たり	0.43	0.01	0.13	0.23
	全県	報告数	110	-	29	60
		定点当たり	0.53	-	0.14	0.29
	県域	報告数	37	-	10	22
		定点当たり	0.51	-	0.14	0.30
ヘルパンギーナ	全国	報告数	2,635	21	269	794
		定点当たり	0.84	0.01	0.09	0.25
	全県	報告数	176	-	22	45
		定点当たり	0.84	-	0.11	0.22
	県域	報告数	41	-	7	8
		定点当たり	0.56	-	0.10	0.11
流行性耳下腺炎	全国	報告数	395	-	2	11
		定点当たり	0.13	-	0.00	0.00
	全県	報告数	27	-	-	-
		定点当たり	0.13	-	-	-
	県域	報告数	7	-	-	-
		定点当たり	0.10	-	-	-

小児科定点		項目	2	3	4	5	6	7	8	9	10-14	15-19	20歳以上
手足口病	全国	報告数	733	497	313	239	99	71	40	29	46	7	21
		定点当たり	0.23	0.16	0.10	0.08	0.03	0.02	0.01	0.01	0.01	0.00	0.01
	全県	報告数	47	54	32	19	12	9	5	1	1	-	3
		定点当たり	0.22	0.26	0.15	0.09	0.06	0.04	0.02	0.00	0.00	-	0.01
	県域	報告数	15	17	13	4	1	4	1	1	-	-	3
		定点当たり	0.21	0.23	0.18	0.05	0.01	0.05	0.01	0.01	-	-	0.04
伝染性紅斑	全国	報告数	111	171	259	278	225	106	77	42	58	4	19
		定点当たり	0.04	0.05	0.08	0.09	0.07	0.03	0.02	0.01	0.02	0.00	0.01
	全県	報告数	25	35	52	61	47	25	12	9	11	-	2
		定点当たり	0.12	0.17	0.25	0.29	0.22	0.12	0.06	0.00	0.00	-	0.01
	県域	報告数	5	10	19	17	11	3	4	-	-	-	1
		定点当たり	0.07	0.14	0.26	0.23	0.15	0.15	0.04	0.05	-	-	0.01
突発性発しん	全国	報告数	127	45	9	9	3	-	-	-	3	-	-
		定点当たり	0.04	0.01	0.00	0.00	0.00	-	-	-	-	0.00	-
	全県	報告数	15	4	1	1	-	-	-	-	-	-	-
		定点当たり	0.07	0.02	0.00	0.00	-	-	-	-	-	-	-
	県域	報告数	4	1	-	-	-	-	-	-	-	-	-
		定点当たり	0.05	0.01	-	-	-	-	-	-	-	-	-
ヘルパンギーナ	全国	報告数	566	357	240	168	81	47	21	27	28	1	15
		定点当たり	0.18	0.11	0.08	0.05	0.03	0.01	0.01	0.01	0.01	0.00	0.00
	全県	報告数	30	21	22	15	7	3	4	2	3	-	2
		定点当たり	0.14	0.10	0.11	0.07	0.03	0.01	0.02	0.01	0.01	-	0.01
	県域	報告数	6	6	6	2	-	-	1	2	1	-	2
		定点当たり	0.08	0.08	0.08	0.03	-	-	0.01	0.03	0.01	-	0.03
流行性耳下腺炎	全国	報告数	31	28	58	56	61	45	26	30	39	1	7
		定点当たり	0.01	0.01	0.02	0.02	0.02	0.01	0.01	0.01	0.01	0.01	0.00
	全県	報告数	2	1	5	3	4	2	2	2	4	-	2
		定点当たり	0.01	0.00	0.02	0.01	0.02	0.01	0.01	0.01	0.01	-	0.01
	県域	報告数	-	1	-	1	1	1	-	-	2	-	1
		定点当たり	-	0.01	-	0.01	0.01	0.01	-	-	0.03	-	0.01

表2 報告数・定点当たり報告数、疾病・年齢階級別
(全県及び横浜市・川崎市・相模原市を除く県域) (その3)

2018年40週(10月01日～10月07日)

*表2は、各保健福祉事務所からの最新の報告をもとに作成しているため、国の還元データである表1および表3の数値と一致しないことがあります。

眼科定点		項目	合計	～5か月	～11か月	1歳	2	3	4	5	6	7	8
急性出血性結膜炎	全国	報告数	3	-	-	-	-	-	-	-	-	-	-
		定点当たり	0.00	-	-	-	-	-	-	-	-	-	-
	全県	報告数	-	-	-	-	-	-	-	-	-	-	-
流行性角結膜炎	全国	報告数	698	8	10	32	23	23	19	16	21	15	7
		定点当たり	1.01	0.01	0.01	0.05	0.03	0.03	0.03	0.02	0.03	0.02	0.01
	全県	報告数	108	2	3	4	9	4	4	5	2	-	-
基幹定点(週報)	全国	報告数	11	2	-	1	-	-	1	-	-	-	-
		定点当たり	0.02	0.00	-	0.00	-	-	0.00	-	-	-	-
	全県	報告数	-	-	-	-	-	-	-	-	-	-	-
細菌性髄膜炎	全国	報告数	14	-	1	-	-	1	1	1	1	1	-
		定点当たり	0.03	-	0.00	-	-	0.00	0.00	0.00	0.00	0.00	-
	全県	報告数	-	-	-	-	-	-	-	-	-	-	-
無菌性髄膜炎	全国	報告数	144	1	35	35	24	9	5	4	7	6	3
		定点当たり	0.30	0.00	0.07	0.07	0.05	0.02	0.01	0.01	0.01	0.01	0.01
	全県	報告数	-	-	-	-	-	-	-	-	-	-	-
マイコプラズマ肺炎	全国	報告数	3	-	1	-	-	-	-	-	-	-	-
		定点当たり	0.01	-	0.00	-	-	-	-	-	-	-	-
	全県	報告数	-	-	-	-	-	-	-	-	-	-	-
クラミジア肺炎(オウム病を除く)	全国	報告数	4	2	2	-	-	-	-	-	-	-	-
		定点当たり	0.01	0.00	0.00	-	-	-	-	-	-	-	-
	全県	報告数	-	-	-	-	-	-	-	-	-	-	-
感染性胃腸炎(ロタウイルス)	全国	報告数	-	-	-	-	-	-	-	-	-	-	-
		定点当たり	-	-	-	-	-	-	-	-	-	-	-
	全県	報告数	-	-	-	-	-	-	-	-	-	-	-

眼科定点		項目	合計	0歳	1-4	5-9	10-14	15-19	20-24	25-29	30-34	35-39	40-44
急性出血性結膜炎	全国	報告数	-	-	-	-	1	-	1	-	-	1	-
		定点当たり	-	-	-	-	0.00	-	0.00	-	-	0.00	-
	全県	報告数	-	-	-	-	-	-	-	-	-	-	-
流行性角結膜炎	全国	報告数	10	29	22	71	150	87	64	59	32	-	
		定点当たり	0.01	0.04	0.03	0.10	0.22	0.13	0.09	0.09	0.05	-	
	全県	報告数	1	2	2	8	30	16	5	5	6	-	
基幹定点(週報)	全国	報告数	3	1	1	2	1	7	-	-	-	-	
		定点当たり	0.01	0.00	0.00	0.00	0.00	0.01	0.01	-	-	-	
	全県	報告数	-	-	-	-	-	-	-	-	-	-	
細菌性髄膜炎	全国	報告数	2	2	1	-	1	2	-	-	-	-	
		定点当たり	0.00	0.00	0.00	-	0.00	0.00	-	-	-	-	
	全県	報告数	-	-	-	-	-	-	-	-	-	-	
無菌性髄膜炎	全国	報告数	3	1	1	2	1	7	-	-	-	-	
		定点当たり	0.01	0.00	0.00	0.00	0.00	0.01	0.01	-	-	-	
	全県	報告数	-	-	-	-	-	-	-	-	-	-	
マイコプラズマ肺炎	全国	報告数	1	-	-	-	-	-	1	-	-	-	
		定点当たり	0.00	-	-	-	-	-	0.00	-	-	-	
	全県	報告数	-	-	-	-	-	-	-	-	-	-	
クラミジア肺炎(オウム病を除く)	全国	報告数	-	-	-	-	-	-	-	-	-	-	
		定点当たり	-	-	-	-	-	-	-	-	-	-	
	全県	報告数	-	-	-	-	-	-	-	-	-	-	
感染性胃腸炎(ロタウイルス)	全国	報告数	-	-	-	-	-	-	-	-	-	-	
		定点当たり	-	-	-	-	-	-	-	-	-	-	
	全県	報告数	-	-	-	-	-	-	-	-	-	-	

眼科定点		項目	9	10-14	15-19	20-29	30-39	40-49	50-59	60-69	70歳以上
急性出血性結膜炎	全国	報告数	-	-	-	-	1	-	1	-	1
		定点当たり	-	-	-	-	0.00	-	0.00	-	0.00
	全県	報告数	-	-	-	-	-	-	-	-	-
流行性角結膜炎	全国	報告数	10	29	22	71	150	87	64	59	32
		定点当たり	0.01	0.04	0.03	0.10	0.22	0.13	0.09	0.09	0.05
	全県	報告数	1	2	2	8	30	16	5	5	6
基幹定点(週報)	全国	報告数	3	1	1	2	1	7	-	-	-
		定点当たり	0.01	0.00	0.00	0.00	0.00	0.01	0.01	-	-
	全県	報告数	-	-	-	-	-	-	-	-	-
細菌性髄膜炎	全国	報告数	2	2	1	-	1	2	-	-	-
		定点当たり	0.00	0.00	0.00	-	0.00	0.00	-	-	-
	全県	報告数	-	-	-	-	-	-	-	-	-
無菌性髄膜炎	全国	報告数	3	1	1	2	1	7	-	-	-
		定点当たり	0.01	0.00	0.00	0.00	0.00	0.01	0.01	-	-
	全県	報告数	-	-	-	-	-	-	-	-	-
マイコプラズマ肺炎	全国	報告数	1	-	-	-	-	-	1	-	-
		定点当たり	0.00	-	-	-	-	-	0.00	-	-
	全県	報告数	-	-	-	-	-	-	-	-	-
クラミジア肺炎(オウム病を除く)	全国	報告数	-	-	-	-	-	-	-	-	-
		定点当たり	-	-	-	-	-	-	-	-	-
	全県	報告数	-	-	-	-	-	-	-	-	-
感染性胃腸炎(ロタウイルス)	全国	報告数	-	-	-	-	-	-	-	-	-
		定点当たり	-	-	-	-	-	-	-	-	-
	全県	報告数	-	-	-	-	-	-	-	-	-

眼科定点		項目	45-49	50-54	55-59	60-64	65-69	70歳以上
急性出血性結膜炎	全国	報告数	-	1	-	-	1	5
		定点当たり	-	0.00	-	-	0.00	0.01
	全県	報告数	-	-	-	-	-	-
流行性角結膜炎	全国	報告数	10	29	22	71	150	87
		定点当たり	0.01	0.04	0.03	0.10	0.22	0.13
	全県	報告数	1	2	2	8	30	16
基幹定点(週報)	全国	報告数	3	1	1	2	1	7
		定点当たり	0.01	0.00	0.00	0.00	0.00	0.01
	全県	報告数	-	-	-	-	-	-
細菌性髄膜炎	全国	報告数	2	2	1	-	1	2
		定点当たり	0.00	0.00	0.00	-	0.00	0.00
	全県	報告数	-	-	-	-	-	-
無菌性髄膜炎	全国	報告数	3	1	1	2	1	7
		定点当たり	0.01	0.00	0.00	0.00	0.00	0.01
	全県	報告数	-	-	-	-	-	-
マイコプラズマ肺炎	全国	報告数	1	-	-	-	-	1
		定点当たり	0.00	-	-	-	-	0.00
	全県	報告数	-	-	-	-	-	-
クラミジア肺炎(オウム病を除く)	全国	報告数	-	-	-	-	-	-
		定点当たり	-	-	-	-	-	-
	全県	報告数	-	-	-	-	-	-
感染性胃腸炎(ロタウイルス)	全国	報告数	-	-	-	-	-	-
		定点当たり	-	-	-	-	-	-
	全県	報告数	-	-	-	-	-	-

表3 5週前～今週の推移 (その1)
 (全県及び横浜市・川崎市・相模原市を除く県域)

2018年40週(10月01日～10月07日)

疾病名	項目		5週前	4週前	3週前	2週前	1週前	今週
			35週	36週	37週	38週	39週	40週
			(08月27日 ～09月02 日)	(09月03日 ～09月09 日)	(09月10日 ～09月16 日)	(09月17日 ～09月23 日)	(09月24日 ～09月30 日)	(10月01日 ～10月07 日)
インフルエンザ (高病原性鳥インフル ンザを除く)	全県	報告数	7	31	71	61	60	84
		定点当たり	0.02	0.09	0.22	0.19	0.18	0.26
	県域	報告数	6	4	5	5	7	6
		定点当たり	0.05	0.03	0.04	0.04	0.06	0.05
RSウイルス 感染症	全県	報告数	348	325	286	172	154	162
		定点当たり	1.70	1.52	1.39	0.86	0.72	0.78
	県域	報告数	125	86	93	56	59	64
		定点当たり	1.74	1.18	1.29	0.79	0.80	0.88
咽頭結膜熱	全県	報告数	52	48	47	45	31	47
		定点当たり	0.25	0.22	0.23	0.22	0.14	0.22
	県域	報告数	18	18	13	20	10	15
		定点当たり	0.25	0.25	0.18	0.28	0.14	0.21
A群溶血性レ ンサ球菌咽頭 炎	全県	報告数	265	284	268	256	262	297
		定点当たり	1.29	1.33	1.30	1.27	1.22	1.42
	県域	報告数	56	56	60	67	50	55
		定点当たり	0.78	0.77	0.83	0.94	0.68	0.75
感染性胃腸炎	全県	報告数	633	656	604	577	609	720
		定点当たり	3.09	3.07	2.93	2.87	2.83	3.44
	県域	報告数	206	230	187	187	180	258
		定点当たり	2.86	3.15	2.60	2.63	2.43	3.53
水痘	全県	報告数	31	63	67	60	60	79
		定点当たり	0.15	0.29	0.33	0.30	0.28	0.38
	県域	報告数	7	13	12	15	19	27
		定点当たり	0.10	0.18	0.17	0.21	0.26	0.37
手足口病	全県	報告数	204	143	179	173	199	269
		定点当たり	1.00	0.67	0.87	0.86	0.93	1.29
	県域	報告数	81	46	50	62	79	82
		定点当たり	1.13	0.63	0.69	0.87	1.07	1.12
伝染性紅斑	全県	報告数	280	302	237	195	178	297
		定点当たり	1.37	1.41	1.15	0.97	0.83	1.42
	県域	報告数	62	61	44	51	61	87
		定点当たり	0.86	0.84	0.61	0.72	0.82	1.19
突発性発しん	全県	報告数	103	107	110	91	102	110
		定点当たり	0.50	0.50	0.53	0.45	0.47	0.53
	県域	報告数	42	35	31	29	38	37
		定点当たり	0.58	0.48	0.43	0.41	0.51	0.51

表3 5週前～今週の推移 (その2)
 (全県及び横浜市・川崎市・相模原市を除く県域)

2018年40週(10月01日～10月07日)

疾病名	項目		5週前	4週前	3週前	2週前	1週前	今週
			35週	36週	37週	38週	39週	40週
			(08月27日 ～09月02 日)	(09月03日 ～09月09 日)	(09月10日 ～09月16 日)	(09月17日 ～09月23 日)	(09月24日 ～09月30 日)	(10月01日 ～10月07 日)
ヘルパンギーナ	全県	報告数	344	325	246	186	143	176
		定点当たり	1.68	1.52	1.19	0.93	0.67	0.84
	県域	報告数	107	76	53	57	27	41
		定点当たり	1.49	1.04	0.74	0.80	0.36	0.56
流行性耳下腺炎	全県	報告数	30	16	21	29	34	27
		定点当たり	0.15	0.07	0.10	0.14	0.16	0.13
	県域	報告数	10	6	7	4	11	7
		定点当たり	0.14	0.08	0.10	0.06	0.15	0.10
急性出血性結膜炎	全県	報告数	-	-	1	-	-	-
		定点当たり	-	-	0.02	-	-	-
	県域	報告数	-	-	-	-	-	-
		定点当たり	-	-	-	-	-	-
流行性角結膜炎	全県	報告数	84	79	71	74	63	108
		定点当たり	1.68	1.58	1.51	1.57	1.26	2.25
	県域	報告数	27	22	24	19	30	38
		定点当たり	1.59	1.29	1.41	1.12	1.76	2.38
細菌性髄膜炎	全県	報告数	-	1	-	1	-	-
		定点当たり	-	0.09	-	0.09	-	-
	県域	報告数	-	-	-	-	-	-
		定点当たり	-	-	-	-	-	-
無菌性髄膜炎	全県	報告数	-	-	-	-	-	-
		定点当たり	-	-	-	-	-	-
	県域	報告数	-	-	-	-	-	-
		定点当たり	-	-	-	-	-	-
マイコプラズマ肺炎	全県	報告数	-	2	1	-	-	-
		定点当たり	-	0.18	0.09	-	-	-
	県域	報告数	-	-	1	-	-	-
		定点当たり	-	-	0.20	-	-	-
クラミジア肺炎 (オウム病を除く)	全県	報告数	-	-	-	-	-	-
		定点当たり	-	-	-	-	-	-
	県域	報告数	-	-	-	-	-	-
		定点当たり	-	-	-	-	-	-
感染性胃腸炎 (ロタウイルス)	全県	報告数	-	-	-	-	-	-
		定点当たり	-	-	-	-	-	-
	県域	報告数	-	-	-	-	-	-
		定点当たり	-	-	-	-	-	-