



神奈川県感染症発生情報（14週報）

（4月2日～4月8日）

<http://www.eiken.pref.kanagawa.jp/>



今週の注目感染症

～結核～ 結核菌によって主に肺に病変をつくる病気です。患者の咳やくしゃみに含まれる結核菌が空気中に舞い、それを吸い込むことで感染します。現在では、早期に診断して、適切な治療を受ければ治る病気となっていますが、放置すると致命的となる場合もあります。結核の早期発見には健康診断の胸部レントゲン検査が有効です。検査で異常を指摘された場合には、必ず医療機関にて精密検査を受けましょう。また、咳や痰などの症状が長引く場合には結核も疑って受診しましょう。

今週の全数把握対象疾患

（当該週の国による集計及び各保健福祉事務所からの報告をもとに期日を決めて集計しているため、集計数が前後することがあります。）

分類	対象疾患	内訳				神奈川県 (今週)	神奈川県 (2018年累計)
		県域	横浜市	川崎市	相模原市		
二類	結核	11	12	8		31	393
三類	腸管出血性大腸菌感染症		1	1		2	14
四類	A型肝炎		1			1	16
	レジオネラ症	1	1			2	15
五類	アメーバ赤痢		1			1	14
	カルバペネム耐性腸内細菌科細菌感染症		2	1		3	34
	急性脳炎			1		1	19
	劇症型溶血性レンサ球菌感染症			1		1	15
	後天性免疫不全症候群		2			2	21
	侵襲性肺炎球菌感染症	3				3	82
	梅毒	2	1	1		4	88
	播種性クリプトコックス症			1		1	4
	百日咳	1	3	1		5	30

全数把握対象疾患情報

- ・結核31例：年齢群は20歳代3例、30歳代3例、40歳代2例、50歳代1例、60歳代3例、70歳代5例、80歳代9例、90歳代5例、病型は肺結核20例、肺結核及び粟粒結核1例、肺結核及び皮膚結核1例、結核性胸膜炎2例、腸結核1例、リンパ節結核1例、無症状病原体保有者5例
- ・腸管出血性大腸菌感染症2例：年齢群は20歳代2例、血清型・毒素型はO111 VT1VT2 1例、O157 VT1VT2 1例、感染経路は不明2例、推定感染地域は神奈川県1例、都道府県不明1例
- ・A型肝炎1例：年齢群は50歳代、推定感染経路は性的接触、感染地域は都道府県不明、ワクチン接種歴は接種なし
- ・レジオネラ症2例：年齢群は80歳代1例、90歳代1例、病型は肺炎型2例、推定感染経路は水系感染1例、不明1例、推定感染地域は神奈川県2例
- ・アメーバ赤痢1例：年齢群は40歳代、病型は腸管アメーバ症、推定感染経路は経口感染、推定感染地域はインドネシア共和国
- ・カルバペネム耐性腸内細菌科細菌感染症3例：年齢群は60歳代1例、80歳代1例、90歳代1例、菌種は*Enterobacter aerogenes* 2例、*Escherichia coli* 1例、推定感染経路は以前からの保菌1例、医療器具関連感染1例、その他1例、推定感染地域は神奈川県3例
- ・急性脳炎1例：年齢群は20歳代、病型は病原体不明、感染経路は不明、感染地域は都道府県不明
- ・劇症型溶血性レンサ球菌感染症1例：年齢群は90歳代、推定感染経路はその他、感染地域は都道府県不明
- ・後天性免疫不全症候群2例：年齢群は30歳代1例、40歳代1例、病型は無症候性キャリア1例、その他1例、推定感染経路は性的接触1例、不明1例、推定感染地域は国内1例、不明1例
- ・侵襲性肺炎球菌感染症3例：年齢群は70歳代1例、80歳代1例、90歳代1例、推定感染経路は飛沫・飛沫核感染1例、不明2例、推定感染地域は神奈川県2例、都道府県不明1例、ワクチン接種歴は不明3例
- ・梅毒4例：年齢群は10歳代1例、20歳代2例、60歳代1例、病型は早期顕症梅毒1期1例、早期顕症梅毒 期2例、無症状病原体保有者1例、推定感染経路は性的接触3例、不明1例、推定感染地域は東京都2例、神奈川県1例、都道府県不明1例
- ・播種性クリプトコックス症1例：年齢群は70歳代、推定感染原因は免疫不全、推定感染地域は神奈川県
- ・百日咳5例：年齢群は10歳未満2例、10歳代1例、40歳代1例、60歳代1例、推定感染経路は家族内感染4例、不明1例、推定感染地域は神奈川県3例、都道府県不明2例、ワクチン接種歴は接種あり3例、不明2例

今週の定点把握対象疾患

- ・咽頭結膜熱の定点当たりの報告数は、鎌倉保健福祉事務所三崎センター管内（2.50）でやや高くなっています。
- ・流行性角結膜炎の定点当たりの報告数は、横須賀市（5.00）、相模原市（4.00）でやや高くなっています。

神奈川県感染症情報センター

神奈川県衛生研究所 企画情報部 衛生情報課

TEL:0467-83-4400(代表)

FAX:0467-89-5211(企画情報部)

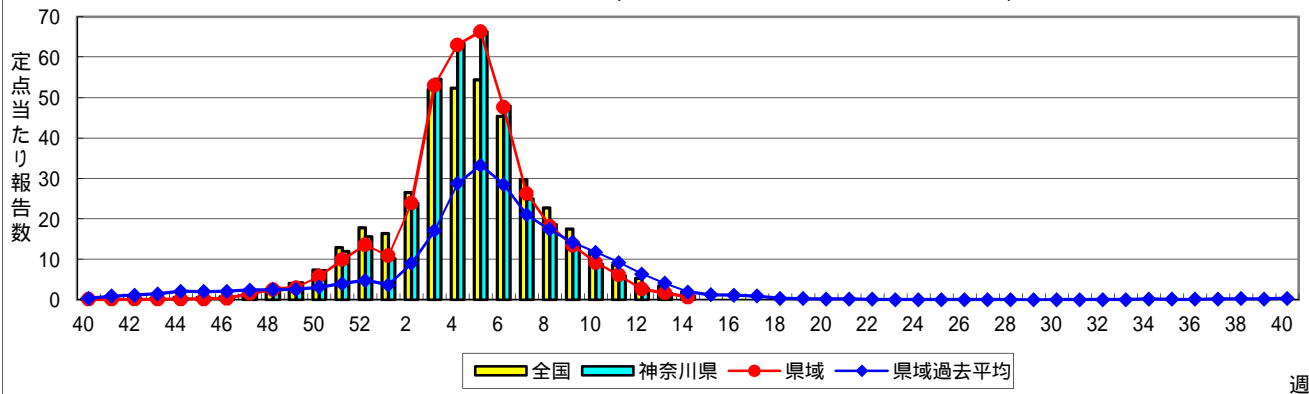
感染症発生動向調査事業は「感染症の予防及び感染症の患者に対する医療に関する法律」によって行われています。

* 県域とは、神奈川県内の市町村のうち横浜市、川崎市、相模原市を除いた地域です。

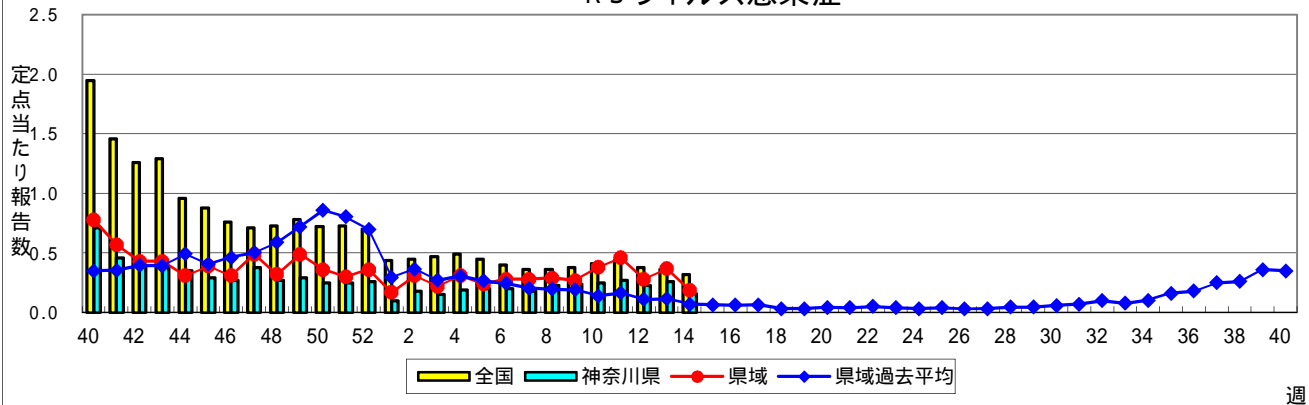
感染症発生動向調査:週報対象疾患の時系列グラフ

疾患名の括弧書きは、一般名称であり、正式名称ではありません。
神奈川県&県域(横浜市・川崎市・相模原市を除く)のデータです。

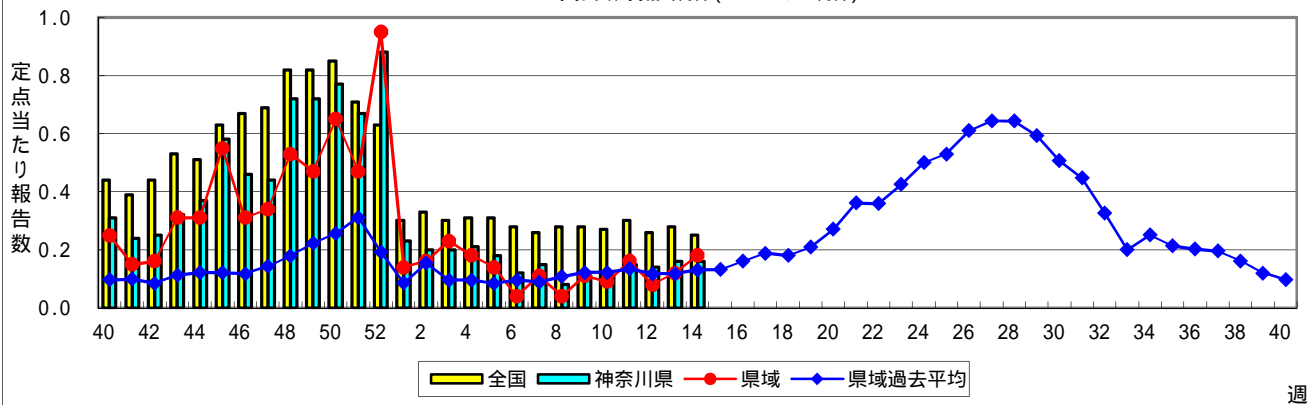
インフルエンザ(高病原性鳥インフルエンザを除く)



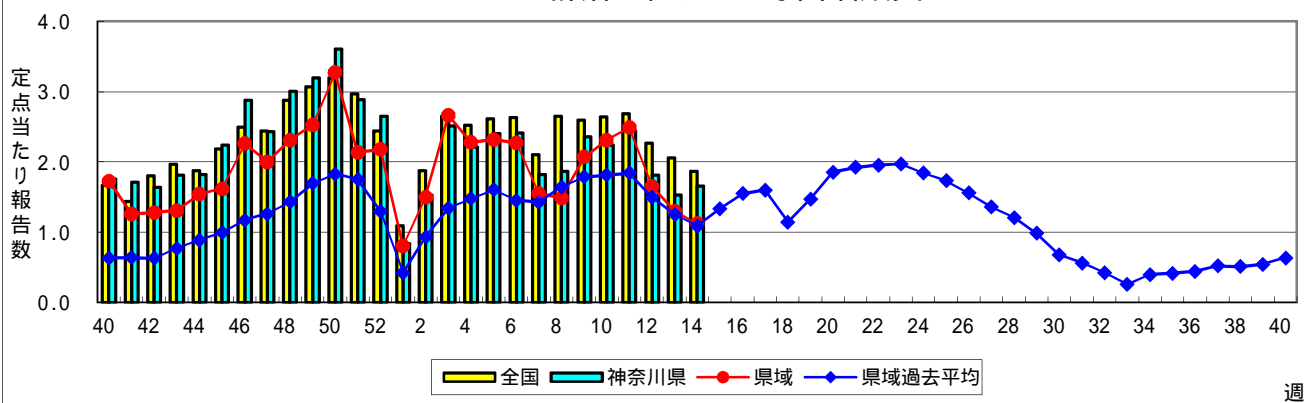
RSウイルス感染症



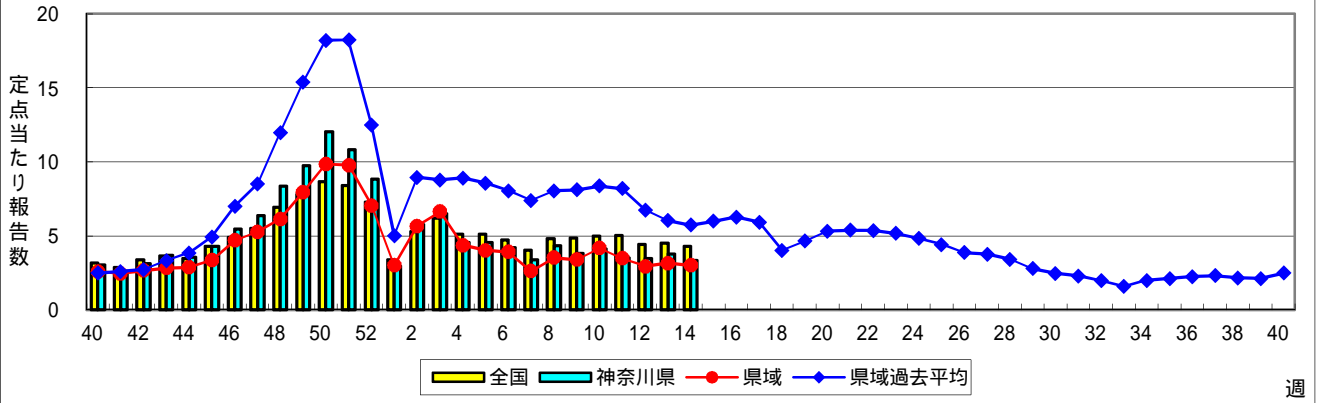
咽頭結膜熱(プール熱)



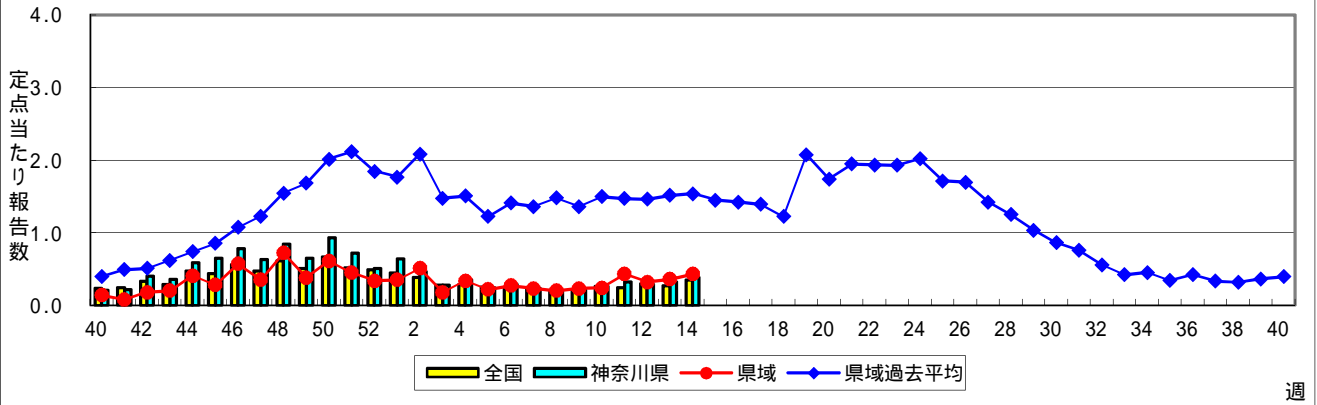
A群溶血性レンサ球菌咽頭炎



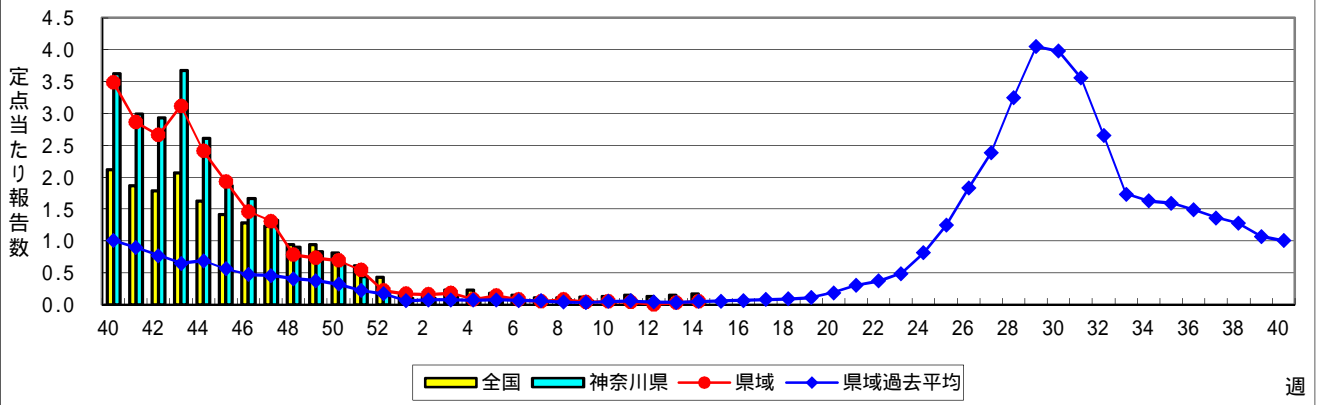
感染性胃腸炎



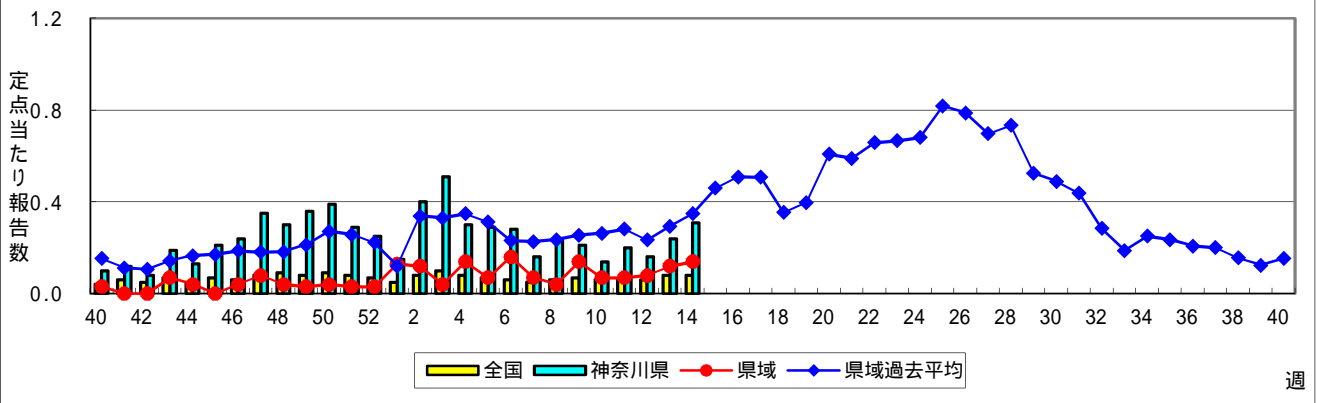
水痘(水ぼうそう)



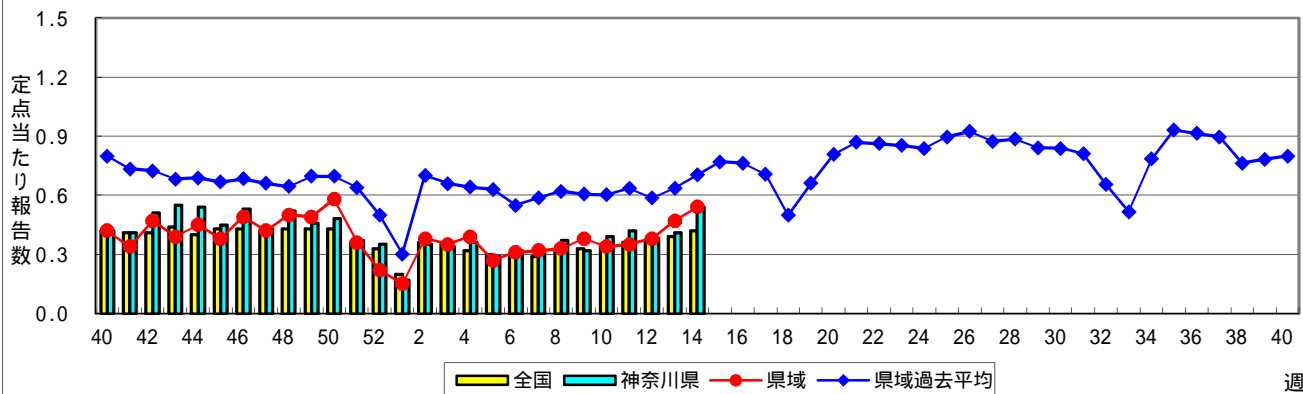
手足口病



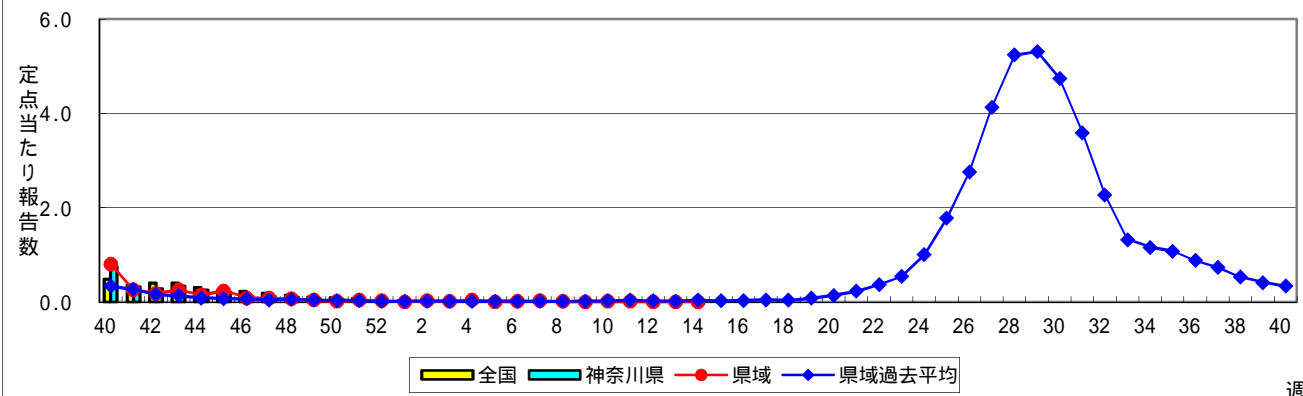
伝染性紅斑(リンゴ病)



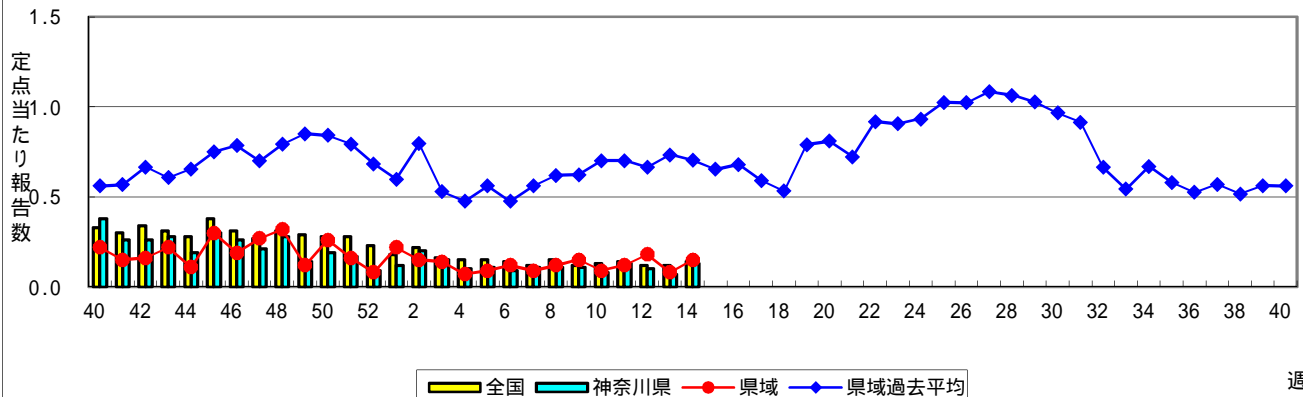
突発性発しん



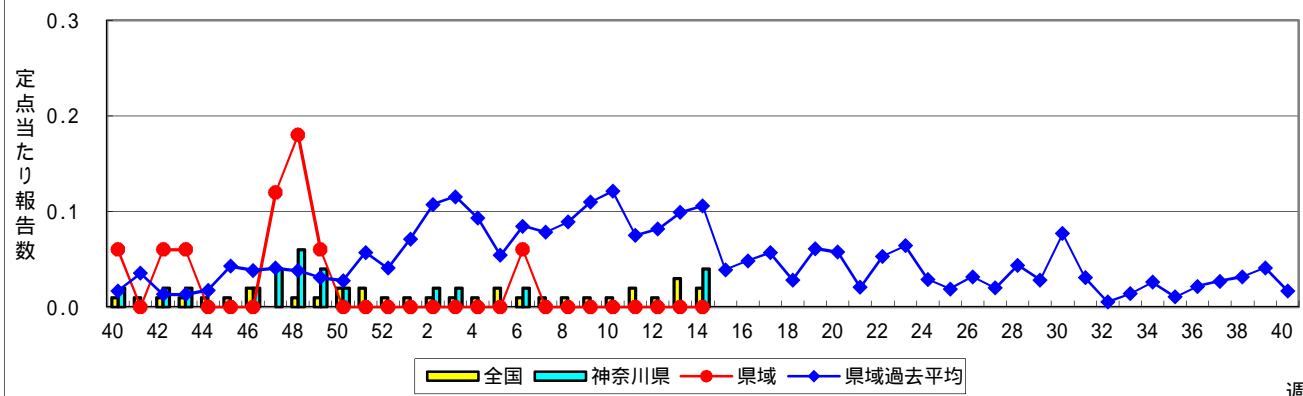
ヘルパンギーナ



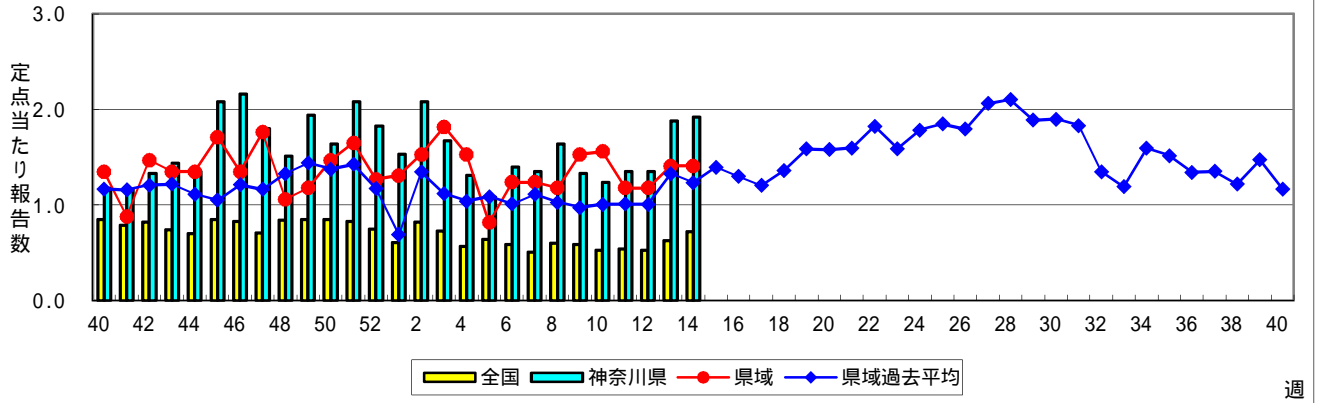
流行性耳下腺炎(おたふくかぜ)



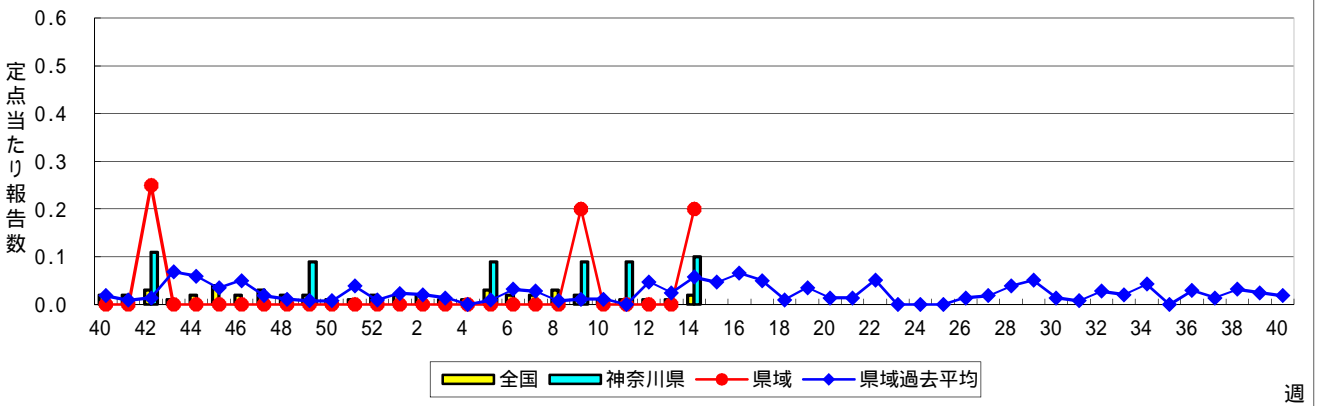
急性出血性結膜炎



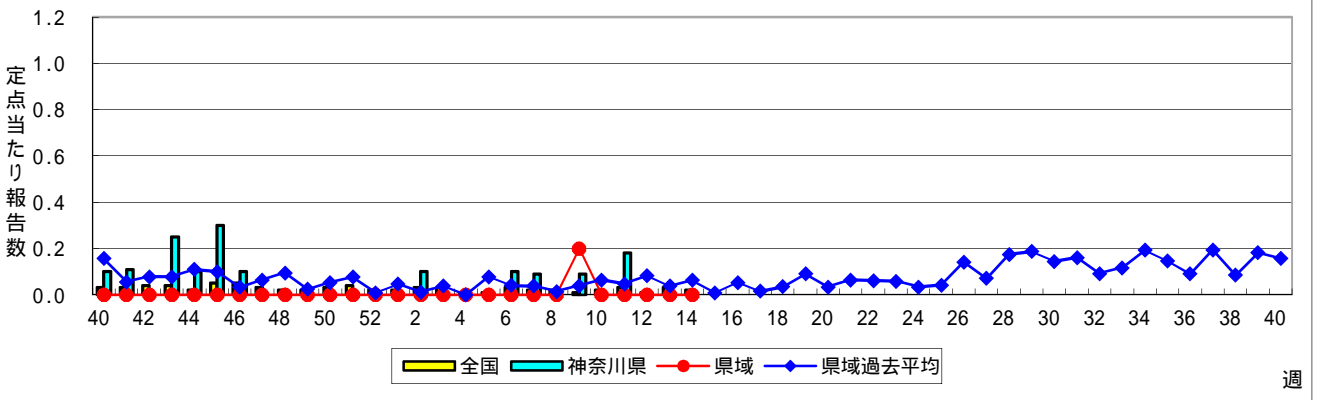
流行性角結膜炎



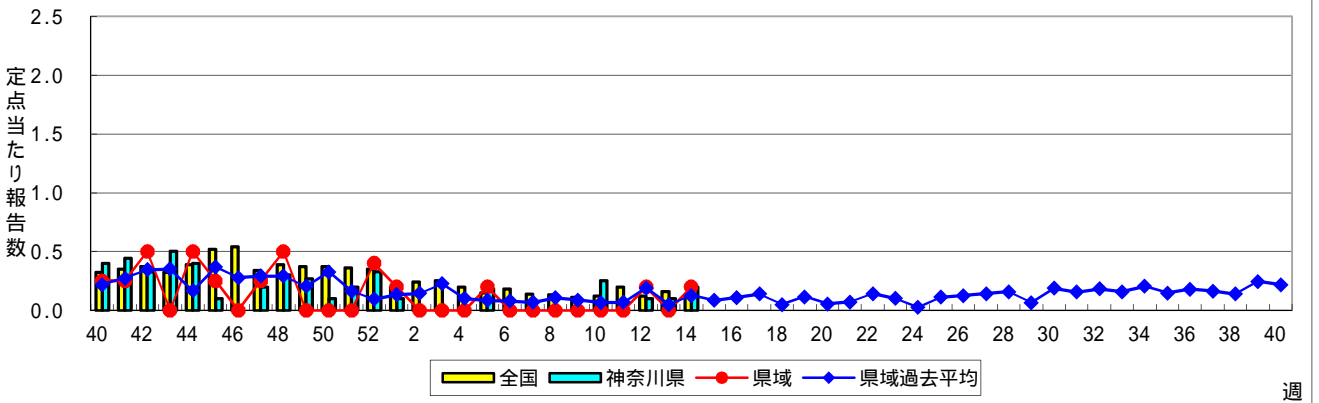
細菌性髄膜炎



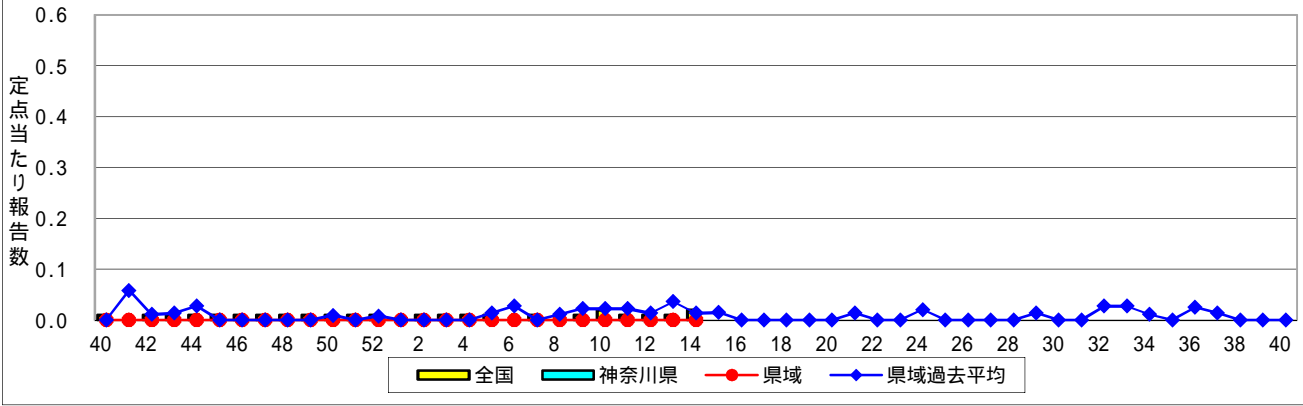
無菌性髄膜炎



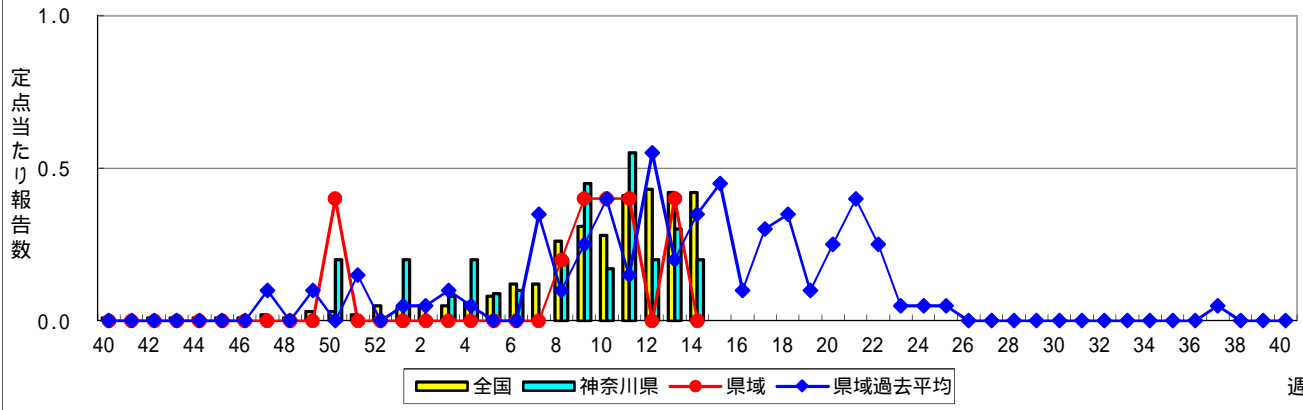
マイコプラズマ肺炎



クラミジア肺炎(オウム病を除く)



感染性胃腸炎(ロタウイルス)



週

表1 報告数・定点当たり報告数 疾病、政令市・保健所別 (その1)

2018年14週(04月02日~04月08日)

神奈川県	インフルエンザ (高病原性鳥インフルエンザを除く)		RSウイルス感染症		咽頭結膜熱		A群溶血性レンサ球菌咽頭炎		感染性胃腸炎	
	報告数	定点当たり	報告数	定点当たり	報告数	定点当たり	報告数	定点当たり	報告数	定点当たり
全県	308	0.90	35	0.16	34	0.16	361	1.66	721	3.32
横浜市	146	1.04	15	0.16	17	0.19	159	1.75	286	3.14
川崎市	80	1.31	6	0.16	3	0.08	100	2.70	136	3.68
相模原市	7	0.30	-	-	1	0.07	19	1.27	76	5.07
県域 (横浜市、川崎市、相模原市を除く)	75	0.64	14	0.19	13	0.18	83	1.12	223	3.01
横須賀市	5	0.36	-	-	-	-	6	0.67	27	3.00
藤沢市	10	0.63	2	0.20	2	0.20	4	0.40	36	3.60
茅ヶ崎市	9	0.82	-	-	-	-	5	0.71	15	2.14
平塚	7	0.64	-	-	-	-	14	2.00	10	1.43
平塚 秦野センター	4	0.40	-	-	-	-	10	1.67	20	3.33
鎌倉	2	0.20	1	0.17	-	-	6	1.00	25	4.17
鎌倉 三崎センター	1	0.33	-	-	5	2.50	2	1.00	3	1.50
小田原	11	1.10	2	0.33	-	-	13	2.17	19	3.17
小田原 足柄上センター	1	0.20	-	-	1	0.33	-	-	4	1.33
厚木	22	1.29	8	0.73	5	0.45	18	1.64	49	4.45
厚木 大和センター	3	0.27	1	0.14	-	-	5	0.71	15	2.14

神奈川県	水痘		手足口病		伝染性紅斑		突発性発しん	
	報告数	定点当たり	報告数	定点当たり	報告数	定点当たり	報告数	定点当たり
全県	83	0.38	9	0.04	68	0.31	117	0.54
横浜市	30	0.33	5	0.05	42	0.46	41	0.45
川崎市	12	0.32	-	-	13	0.35	27	0.73
相模原市	9	0.60	-	-	3	0.20	9	0.60
県域 (横浜市、川崎市、相模原市を除く)	32	0.43	4	0.05	10	0.14	40	0.54
横須賀市	1	0.11	2	0.22	2	0.22	3	0.33
藤沢市	5	0.50	-	-	1	0.10	7	0.70
茅ヶ崎市	-	-	-	-	-	-	6	0.86
平塚	5	0.71	-	-	-	-	3	0.43
平塚 秦野センター	-	-	-	-	-	-	3	0.50
鎌倉	5	0.83	-	-	3	0.50	2	0.33
鎌倉 三崎センター	2	1.00	-	-	1	0.50	1	0.50
小田原	1	0.17	-	-	1	0.17	4	0.67
小田原 足柄上センター	-	-	-	-	-	-	-	-
厚木	6	0.55	2	0.18	-	-	7	0.64
厚木 大和センター	7	1.00	-	-	2	0.29	4	0.57

神奈川県	ヘルパンギーナ		流行性耳下腺炎		急性出血性結膜炎		流行性角結膜炎		細菌性髄膜炎	
	報告数	定点当たり	報告数	定点当たり	報告数	定点当たり	報告数	定点当たり	報告数	定点当たり
全県	3	0.01	28	0.13	2	0.04	98	1.92	1	0.10
横浜市	1	0.01	13	0.14	2	0.10	32	1.52	-	-
川崎市	2	0.05	3	0.08	-	-	26	2.89	-	-
相模原市	-	-	1	0.07	-	-	16	4.00	-	-
県域 (横浜市、川崎市、相模原市を除く)	-	-	11	0.15	-	-	24	1.41	1	0.20
横須賀市	-	-	6	0.67	-	-	10	5.00	-	-
藤沢市	-	-	1	0.10	-	-	1	0.33	-	-
茅ヶ崎市	-	-	1	0.14	-	-	2	1.00
平塚	-	-	-	-	-	-	2	1.00	1	1.00
平塚 秦野センター	-	-	-	-	-	-	-	-
鎌倉	-	-	2	0.33	-	-	-	-
鎌倉 三崎センター	-	-	-	-
小田原	-	-	-	-	-	-	-	-
小田原 足柄上センター	-	-	-	-	-	-
厚木	-	-	1	0.09	-	-	9	3.00	-	-
厚木 大和センター	-	-	-	-	-	-	-	-

表2 報告数・定点当たり報告数、疾病・年齢階級別
(全県及び横浜市・川崎市・相模原市を除く県域) (その1)

2018年14週(04月02日~04月08日)

*表2は、各保健福祉事務所からの最新の報告をもとに作成しているため、国の還元データである表1および表3の数値と一致しないことがあります。

インフルエンザ定点	項目	合計	~5か月	~11か月	1歳	2	3	4	5	6	7	8	
インフルエンザ (高病原性鳥インフルエンザを除く)	全国	報告数	9,859	38	145	529	487	602	576	540	448	307	232
		定点当たり	2.00	0.01	0.03	0.11	0.10	0.12	0.12	0.11	0.09	0.06	0.05
	全県	報告数	308	1	7	12	15	19	22	18	9	8	7
		定点当たり	0.90	0.00	0.02	0.04	0.04	0.06	0.06	0.05	0.03	0.02	0.02
	県域	報告数	75	-	1	2	2	3	3	4	2	3	-
		定点当たり	0.64	-	0.01	0.02	0.02	0.03	0.03	0.03	0.02	0.03	-

小児科定点	項目	合計	~5か月	~11か月	1歳	2	3	4	5	6	7	8	
RSウイルス 感染症	全国	報告数	1,001	218	232	318	136	56	18	5	4	1	1
		定点当たり	0.32	0.07	0.07	0.10	0.04	0.02	0.01	0.00	0.00	0.00	0.00
	全県	報告数	35	6	9	14	1	1	4	-	-	-	-
		定点当たり	0.16	0.03	0.04	0.06	0.00	0.00	0.02	-	-	-	-
	県域	報告数	14	2	3	6	1	1	1	-	-	-	-
		定点当たり	0.19	0.03	0.04	0.08	0.01	0.01	0.01	-	-	-	-
咽頭結膜熱	全国	報告数	798	8	69	217	135	119	93	62	32	18	10
		定点当たり	0.25	0.00	0.02	0.07	0.04	0.04	0.03	0.02	0.01	0.01	0.00
	全県	報告数	34	-	2	6	6	2	6	5	2	2	1
		定点当たり	0.16	-	0.01	0.03	0.03	0.01	0.03	0.02	0.01	0.01	0.00
	県域	報告数	13	-	1	3	3	2	-	2	-	-	1
		定点当たり	0.18	-	0.01	0.04	0.04	0.03	-	0.03	-	-	0.01
A群溶血性レンサ球菌咽頭炎	全国	報告数	5,887	12	39	254	429	698	853	881	644	512	382
		定点当たり	1.87	0.00	0.01	0.08	0.14	0.22	0.27	0.28	0.20	0.16	0.12
	全県	報告数	361	-	3	15	25	39	54	68	34	32	24
		定点当たり	1.66	-	0.01	0.07	0.12	0.18	0.25	0.31	0.16	0.15	0.11
	県域	報告数	83	-	-	2	5	7	10	16	10	11	5
		定点当たり	1.12	-	-	0.03	0.07	0.09	0.14	0.22	0.14	0.15	0.07
感染性胃腸炎	全国	報告数	13,525	130	738	1,941	1,575	1,391	1,334	1,193	967	695	539
		定点当たり	4.29	0.04	0.23	0.62	0.50	0.44	0.42	0.38	0.31	0.22	0.17
	全県	報告数	721	6	31	84	73	74	77	71	57	50	25
		定点当たり	3.32	0.03	0.14	0.39	0.34	0.34	0.35	0.33	0.26	0.23	0.12
	県域	報告数	223	2	10	27	21	25	22	21	22	15	8
		定点当たり	3.01	0.03	0.14	0.36	0.28	0.34	0.30	0.28	0.30	0.20	0.11
水痘	全国	報告数	1,117	4	35	68	69	91	117	139	130	126	112
		定点当たり	0.35	0.00	0.01	0.02	0.02	0.03	0.04	0.04	0.04	0.04	0.04
	全県	報告数	83	-	-	1	6	2	8	11	11	14	10
		定点当たり	0.38	-	-	0.00	0.03	0.01	0.04	0.05	0.05	0.06	0.05
	県域	報告数	32	-	-	-	1	1	5	4	5	6	4
		定点当たり	0.43	-	-	-	0.01	0.01	0.07	0.05	0.07	0.08	0.05

インフルエンザ定点	項目	9	10-14	15-19	20-29	30-39	40-49	50-59	60-69	70-79	80歳以上	
インフルエンザ (高病原性鳥インフルエンザを除く)	全国	報告数	241	736	370	638	825	846	703	646	458	492
		定点当たり	0.05	0.15	0.07	0.13	0.17	0.17	0.14	0.13	0.09	0.10
	全県	報告数	13	18	19	24	24	29	36	12	10	5
		定点当たり	0.04	0.05	0.06	0.07	0.07	0.08	0.11	0.04	0.03	0.01
	県域	報告数	4	6	8	4	2	9	8	6	6	2
		定点当たり	0.03	0.05	0.07	0.03	0.02	0.08	0.07	0.05	0.05	0.02

小児科定点	項目	9	10-14	15-19	20歳以上	
RSウイルス 感染症	全国	報告数	3	7	-	2
		定点当たり	0.00	0.00	-	0.00
	全県	報告数	-	-	-	-
		定点当たり	-	-	-	-
	県域	報告数	-	-	-	-
		定点当たり	-	-	-	-
咽頭結膜熱	全国	報告数	9	20	1	5
		定点当たり	0.00	0.01	0.00	0.00
	全県	報告数	-	2	-	-
		定点当たり	-	0.01	-	-
	県域	報告数	-	1	-	-
		定点当たり	-	0.01	-	-
A群溶血性レンサ球菌咽頭炎	全国	報告数	303	521	43	316
		定点当たり	0.10	0.17	0.01	0.10
	全県	報告数	19	33	1	14
		定点当たり	0.09	0.15	0.00	0.06
	県域	報告数	5	8	-	4
		定点当たり	0.07	0.11	-	0.05
感染性胃腸炎	全国	報告数	427	1,046	226	1,322
		定点当たり	0.14	0.33	0.07	0.42
	全県	報告数	27	43	19	84
		定点当たり	0.12	0.20	0.09	0.39
	県域	報告数	12	11	6	21
		定点当たり	0.16	0.15	0.08	0.28
水痘	全国	報告数	94	117	6	9
		定点当たり	0.03	0.04	0.00	0.00
	全県	報告数	10	10	-	-
		定点当たり	0.05	0.05	-	-
	県域	報告数	2	4	-	-
		定点当たり	0.03	0.05	-	-

表2 報告数・定点当たり報告数、疾病・年齢階級別
(全県及び横浜市・川崎市・相模原市を除く県域) (その2)

2018年14週(04月02日~04月08日)

*表2は、各保健福祉事務所からの最新の報告をもとに作成しているため、国の還元データである表1および表3の数値と一致しないことがあります

小児科定点	項目	合計	~5か月	~11か月	1歳	
手足口病	全国	報告数	533	-	36	155
		定点当たり	0.17	-	0.01	0.05
	全県	報告数	9	-	1	6
		定点当たり	0.04	-	0.00	0.03
	県域	報告数	4	-	-	3
		定点当たり	0.05	-	-	0.04
伝染性紅斑	全国	報告数	256	-	10	15
		定点当たり	0.08	-	0.00	0.00
	全県	報告数	68	-	-	2
		定点当たり	0.31	-	-	0.01
	県域	報告数	10	-	-	2
		定点当たり	0.14	-	-	0.03
突発性発しん	全国	報告数	1,337	22	446	702
		定点当たり	0.42	0.01	0.14	0.22
	全県	報告数	117	1	25	71
		定点当たり	0.54	0.00	0.12	0.33
	県域	報告数	40	1	4	28
		定点当たり	0.54	0.01	0.05	0.38
ヘルパンギーナ	全国	報告数	60	1	6	16
		定点当たり	0.02	0.00	0.00	0.01
	全県	報告数	3	-	-	-
		定点当たり	0.01	-	-	-
	県域	報告数	-	-	-	-
		定点当たり	-	-	-	-
流行性耳下腺炎	全国	報告数	443	-	-	13
		定点当たり	0.14	-	-	0.00
	全県	報告数	28	-	-	-
		定点当たり	0.13	-	-	-
	県域	報告数	11	-	-	-
		定点当たり	0.15	-	-	-

小児科定点	項目	2	3	4	5	6	7	8	9	10-14	15-19	20歳以上	
手足口病	全国	報告数	134	80	47	31	16	4	9	6	10	2	3
		定点当たり	0.04	0.03	0.01	0.01	0.01	0.00	0.00	0.00	0.00	0.00	0.00
	全県	報告数	-	2	-	-	-	-	-	-	-	-	-
		定点当たり	-	0.01	-	-	-	-	-	-	-	-	-
	県域	報告数	-	1	-	-	-	-	-	-	-	-	-
		定点当たり	-	0.01	-	-	-	-	-	-	-	-	-
伝染性紅斑	全国	報告数	22	22	44	44	31	26	11	7	19	-	5
		定点当たり	0.01	0.01	0.01	0.01	0.01	0.01	0.00	0.00	0.01	-	0.00
	全県	報告数	5	6	12	10	8	12	3	4	4	-	2
		定点当たり	0.02	0.03	0.06	0.05	0.04	0.06	0.01	-	-	-	-
	県域	報告数	-	-	-	-	1	3	1	1	2	-	-
		定点当たり	-	-	-	-	0.01	0.04	0.01	0.01	0.03	-	-
突発性発しん	全国	報告数	116	35	6	4	1	2	-	-	3	-	-
		定点当たり	0.04	0.01	0.00	0.00	0.00	0.00	-	-	0.00	-	-
	全県	報告数	14	4	1	1	-	-	-	-	-	-	-
		定点当たり	0.06	0.02	0.00	0.00	-	-	-	-	-	-	-
	県域	報告数	6	1	-	-	-	-	-	-	-	-	-
		定点当たり	0.08	0.01	-	-	-	-	-	-	-	-	-
ヘルパンギーナ	全国	報告数	8	5	7	4	2	1	3	2	2	2	1
		定点当たり	0.00	0.00	0.00	0.00	0.00	0.00	0.00	0.00	0.00	0.00	0.00
	全県	報告数	1	-	-	1	-	-	-	-	-	1	-
		定点当たり	0.00	-	-	0.00	-	-	-	-	-	0.00	-
	県域	報告数	-	-	-	-	-	-	-	-	-	-	-
		定点当たり	-	-	-	-	-	-	-	-	-	-	-
流行性耳下腺炎	全国	報告数	20	45	66	74	85	36	28	30	39	3	4
		定点当たり	0.01	0.01	0.02	0.02	0.03	0.01	0.01	0.01	0.01	0.01	0.00
	全県	報告数	-	3	1	9	7	2	-	3	2	-	1
		定点当たり	-	0.01	0.00	0.04	0.03	0.01	-	0.01	0.01	-	0.00
	県域	報告数	-	-	1	3	5	1	-	-	1	-	-
		定点当たり	-	-	0.01	0.04	0.07	0.01	-	-	0.01	-	-

表2 報告数・定点当たり報告数、疾病・年齢階級別
(全県及び横浜市・川崎市・相模原市を除く県域) (その3)

2018年14週(04月02日～04月08日)

*表2は、各保健福祉事務所からの最新の報告をもとに作成しているため、国の還元データである表1および表3の数値と一致しないことがあります

眼科定点	項目	合計	～5か月	～11か月	1歳	2	3	4	5	6	7	8
急性出血性結膜炎	全国	報告数	17	-	-	1	-	-	2	-	1	-
		定点当たり	0.02	-	-	0.00	-	-	0.00	-	0.00	-
	全県	報告数	2	-	-	-	-	-	-	-	-	-
		定点当たり	0.04	-	-	-	-	-	-	-	-	-
流行性角結膜炎	全国	報告数	506	3	5	7	13	18	11	4	7	9
		定点当たり	0.72	0.00	0.01	0.01	0.02	0.03	0.02	0.01	0.01	0.01
	全県	報告数	98	-	1	1	3	5	2	-	3	3
		定点当たり	1.92	-	0.02	0.02	0.06	0.10	0.04	-	0.06	0.06
県域	報告数	24	-	-	-	-	1	-	-	1	1	-
	定点当たり	1.41	-	-	-	-	0.06	-	-	0.06	0.06	-

基幹定点(週報)	項目	合計	0歳	1-4	5-9	10-14	15-19	20-24	25-29	30-34	35-39	40-44
細菌性髄膜炎	全国	報告数	10	1	3	-	-	-	-	-	1	-
		定点当たり	0.02	0.00	0.01	-	-	-	-	-	0.00	-
	全県	報告数	1	-	1	-	-	-	-	-	-	-
		定点当たり	0.10	-	0.10	-	-	-	-	-	-	-
無菌性髄膜炎	全国	報告数	10	-	-	3	1	-	1	-	1	-
		定点当たり	0.02	-	-	0.01	0.00	-	0.00	-	0.00	-
	全県	報告数	-	-	-	-	-	-	-	-	-	-
		定点当たり	-	-	-	-	-	-	-	-	-	-
マイコプラズマ肺炎	全国	報告数	60	1	9	19	9	4	-	2	2	1
		定点当たり	0.13	0.00	0.02	0.04	0.02	0.01	-	0.00	0.00	0.00
	全県	報告数	2	-	-	-	2	-	-	-	-	-
		定点当たり	0.20	-	-	-	0.20	-	-	-	-	-
クラミジア肺炎(オウム病を除く)	全国	報告数	8	-	-	-	-	-	-	-	1	-
		定点当たり	0.02	-	-	-	-	-	-	-	0.00	-
	全県	報告数	-	-	-	-	-	-	-	-	-	-
		定点当たり	-	-	-	-	-	-	-	-	-	-
感染性胃腸炎(ロタウイルス)	全国	報告数	203	14	139	42	3	-	-	-	1	-
		定点当たり	0.42	0.03	0.29	0.09	0.01	-	-	-	0.00	-
	全県	報告数	2	-	1	1	-	-	-	-	-	-
		定点当たり	0.20	-	0.10	0.10	-	-	-	-	-	-
県域	報告数	-	-	-	-	-	-	-	-	-	-	-
	定点当たり	-	-	-	-	-	-	-	-	-	-	-

眼科定点	項目	9	10-14	15-19	20-29	30-39	40-49	50-59	60-69	70歳以上	
急性出血性結膜炎	全国	報告数	-	2	-	2	3	4	-	1	1
		定点当たり	-	0.00	-	0.00	0.00	0.01	-	0.00	0.00
	全県	報告数	-	-	-	-	1	-	-	1	-
		定点当たり	-	-	-	-	0.02	-	-	0.02	-
流行性角結膜炎	全国	報告数	6	20	8	63	99	74	54	61	43
		定点当たり	0.01	0.03	0.01	0.09	0.14	0.11	0.08	0.09	0.06
	全県	報告数	3	7	1	9	16	15	9	13	6
		定点当たり	0.06	0.14	0.02	0.18	0.31	0.29	0.18	0.25	0.12
県域	報告数	-	1	-	1	5	4	3	5	2	
	定点当たり	-	0.06	-	0.06	0.29	0.24	0.18	0.29	0.12	

基幹定点(週報)	項目	45-49	50-54	55-59	60-64	65-69	70歳以上
細菌性髄膜炎	全国	報告数	1	-	-	-	2
		定点当たり	0.00	-	-	-	0.00
	全県	報告数	-	-	-	-	-
		定点当たり	-	-	-	-	-
無菌性髄膜炎	全国	報告数	1	-	-	1	2
		定点当たり	0.00	-	-	-	0.00
	全県	報告数	-	-	-	-	-
		定点当たり	-	-	-	-	-
マイコプラズマ肺炎	全国	報告数	-	1	1	-	10
		定点当たり	-	0.00	0.00	-	0.02
	全県	報告数	-	-	-	-	-
		定点当たり	-	-	-	-	-
クラミジア肺炎(オウム病を除く)	全国	報告数	-	-	-	1	6
		定点当たり	-	-	-	0.00	0.01
	全県	報告数	-	-	-	-	-
		定点当たり	-	-	-	-	-
感染性胃腸炎(ロタウイルス)	全国	報告数	-	2	-	-	2
		定点当たり	-	0.00	-	-	0.00
	全県	報告数	-	-	-	-	-
		定点当たり	-	-	-	-	-
県域	報告数	-	-	-	-	-	-
	定点当たり	-	-	-	-	-	-

表3 5週前～今週の推移 (その1)
(全県及び横浜市・川崎市・相模原市を除く県域)

2018年14週(04月02日～04月08日)

疾病名	項目		5週前	4週前	3週前	2週前	1週前	今週
			09週	10週	11週	12週	13週	14週
			(02月26日 ～03月04 日)	(03月05日 ～03月11 日)	(03月12日 ～03月18 日)	(03月19日 ～03月25 日)	(03月26日 ～04月01 日)	(04月02日 ～04月08 日)
インフルエンザ (高病原性鳥インフル ンザを除く)	全県	報告数	4,822	3,015	2,029	965	571	308
		定点当たり	13.74	8.76	5.88	2.80	1.66	0.90
	県域	報告数	1,598	1,083	721	309	200	75
		定点当たり	13.43	9.18	6.11	2.62	1.71	0.64
RSウイルス 感染症	全県	報告数	52	53	57	50	57	35
		定点当たり	0.24	0.25	0.27	0.23	0.26	0.16
	県域	報告数	20	28	34	21	27	14
		定点当たり	0.27	0.38	0.46	0.28	0.37	0.19
咽頭結膜熱	全県	報告数	25	24	32	30	34	34
		定点当たり	0.11	0.11	0.15	0.14	0.16	0.16
	県域	報告数	8	7	12	6	9	13
		定点当たり	0.11	0.09	0.16	0.08	0.12	0.18
A群溶血性レ ンサ球菌咽頭 炎	全県	報告数	517	480	524	390	331	361
		定点当たり	2.36	2.24	2.44	1.81	1.53	1.66
	県域	報告数	153	171	184	122	95	83
		定点当たり	2.07	2.31	2.49	1.65	1.30	1.12
感染性胃腸炎	全県	報告数	837	882	753	745	817	721
		定点当たり	3.82	4.12	3.50	3.45	3.76	3.32
	県域	報告数	250	308	257	217	230	223
		定点当たり	3.38	4.16	3.47	2.93	3.15	3.01
水痘	全県	報告数	47	56	69	63	70	83
		定点当たり	0.21	0.26	0.32	0.29	0.32	0.38
	県域	報告数	17	18	32	24	26	32
		定点当たり	0.23	0.24	0.43	0.32	0.36	0.43
手足口病	全県	報告数	14	10	7	4	6	9
		定点当たり	0.06	0.05	0.03	0.02	0.03	0.04
	県域	報告数	3	4	3	-	2	4
		定点当たり	0.04	0.05	0.04	-	0.03	0.05
伝染性紅斑	全県	報告数	45	30	42	35	53	68
		定点当たり	0.21	0.14	0.20	0.16	0.24	0.31
	県域	報告数	10	5	5	6	9	10
		定点当たり	0.14	0.07	0.07	0.08	0.12	0.14
突発性発しん	全県	報告数	71	84	91	81	88	117
		定点当たり	0.32	0.39	0.42	0.38	0.41	0.54
	県域	報告数	28	25	26	28	34	40
		定点当たり	0.38	0.34	0.35	0.38	0.47	0.54

表3 5週前～今週の推移 (その2)
(全県及び横浜市・川崎市・相模原市を除く県域)

2018年14週(04月02日～04月08日)

疾病名	項目		5週前	4週前	3週前	2週前	1週前	今週
			09週	10週	11週	12週	13週	14週
			(02月26日 ～03月04 日)	(03月05日 ～03月11 日)	(03月12日 ～03月18 日)	(03月19日 ～03月25 日)	(03月26日 ～04月01 日)	(04月02日 ～04月08 日)
ヘルパンギーナ	全県	報告数	-	2	2	1	2	3
		定点当たり	-	0.01	0.01	0.00	0.01	0.01
	県域	報告数	-	1	1	-	-	-
		定点当たり	-	0.01	0.01	-	-	-
流行性耳下腺炎	全県	報告数	25	18	29	22	16	28
		定点当たり	0.11	0.08	0.13	0.10	0.07	0.13
	県域	報告数	11	7	9	13	6	11
		定点当たり	0.15	0.09	0.12	0.18	0.08	0.15
急性出血性結膜炎	全県	報告数	-	-	-	-	-	2
		定点当たり	-	-	-	-	-	0.04
	県域	報告数	-	-	-	-	-	-
		定点当たり	-	-	-	-	-	-
流行性角結膜炎	全県	報告数	68	57	69	70	98	98
		定点当たり	1.33	1.24	1.35	1.35	1.88	1.92
	県域	報告数	26	25	20	20	24	24
		定点当たり	1.53	1.56	1.18	1.18	1.41	1.41
細菌性髄膜炎	全県	報告数	1	-	1	-	-	1
		定点当たり	0.09	-	0.09	-	-	0.10
	県域	報告数	1	-	-	-	-	1
		定点当たり	0.20	-	-	-	-	0.20
無菌性髄膜炎	全県	報告数	1	-	2	-	-	-
		定点当たり	0.09	-	0.18	-	-	-
	県域	報告数	1	-	-	-	-	-
		定点当たり	0.20	-	-	-	-	-
マイコプラズマ肺炎	全県	報告数	-	3	-	1	1	2
		定点当たり	-	0.25	-	0.10	0.10	0.20
	県域	報告数	-	-	-	1	-	1
		定点当たり	-	-	-	0.20	-	0.20
クラミジア肺炎 (オウム病を除く)	全県	報告数	-	-	-	-	-	-
		定点当たり	-	-	-	-	-	-
	県域	報告数	-	-	-	-	-	-
		定点当たり	-	-	-	-	-	-
感染性胃腸炎 (ロタウイルス)	全県	報告数	5	2	6	2	3	2
		定点当たり	0.45	0.17	0.55	0.20	0.30	0.20
	県域	報告数	2	2	2	-	2	-
		定点当たり	0.40	0.40	0.40	-	0.40	-