



神奈川県感染症発生情報（1週報）

（1月1日～1月7日）

<http://www.eiken.pref.kanagawa.jp/>



今週の注目感染症

～インフルエンザ～ 神奈川県の定点当たり報告数は第47週（11月20日～11月26日）に流行開始の目安（定点当たり1）を超え、第51週（12月18日～12月24日）では、全県（11.89）となり、注意報レベル（定点当たり10）を超えました。今週も全県で（10.20）と高い状況です。外出後の手洗い・うがい、咳エチケット（咳・くしゃみの症状がある場合はマスク着用）を心がけ、感染を予防しましょう。

～感染性胃腸炎～ 細菌やウイルスにより嘔吐や下痢等の症状が現れる感染症の総称で、感染者の嘔吐物や便から手指を介して感染する他、汚染された生の二枚貝を原因とするノロウイルス食中毒も見られます。神奈川県では12月4日に「ノロウイルス食中毒警戒情報」が発令され、定点当たり報告数はやや高い状態が続いています。感染予防のため、食事の前やトイレの後には石けんを使ってしっかり手洗いを行いましょう。また、ノロウイルスには、加熱（85℃から90℃以上で90秒以上）や次亜塩素酸ナトリウム（塩素系漂白剤）希釈液による消毒が効果的です。

今週的全数把握対象疾患

（当該週の国による集計及び各保健福祉事務所からの報告をもとに期日を決めて集計しているため、集計数が前後することがあります。）

分類	対象疾患	内訳				神奈川県 （今週）	神奈川県 （2018年累計）
		県域	横浜市	川崎市	相模原市		
二類	結核	6		1		7	7
四類	A型肝炎	1				1	1
	レジオネラ症			1		1	1
五類	カルバペネム耐性腸内細菌感染症		1			1	1
	クロイツフェルト・ヤコブ病		1			1	1
	劇症型溶血性レンサ球菌感染症		2			2	2
	侵襲性肺炎球菌感染症	1	2	1		4	4
	水痘（入院例）		1			1	1
	梅毒	1	3			4	4

全数把握対象疾患情報

- ・結核7例：年齢群は10歳代1例、30歳代1例、60歳代1例、70歳代2例、80歳代1例、90歳代1例、病型は肺結核2例、肺結核及び粟粒結核1例、無症状病原体保有者4例
- ・A型肝炎1例：年齢群は60歳代、推定感染経路は経口感染、推定感染地域は東京都、ワクチン接種歴なし
- ・レジオネラ症1例：年齢群は40歳代、病型は肺炎型、推定感染経路は不明、推定感染地域は神奈川県
- ・カルバペネム耐性腸内細菌感染症1例：年齢群は70歳代、菌種名は*Enterobacter aerogenes*、感染経路は医療器具関連感染、感染地域は神奈川県
- ・クロイツフェルト・ヤコブ病1例：年齢群は70歳代、病型は古典型クロイツフェルト・ヤコブ病、
- ・劇症型溶血性レンサ球菌感染症2例：年齢群は30歳代1例、80歳代1例、感染経路は創傷感染1例、不明1例、感染地域は神奈川県1例、群馬県1例
- ・侵襲性肺炎球菌感染症4例：年齢群は50歳代1例、70歳代1例、80歳代1例、90歳代1例、推定感染経路は接触感染1例、不明3例、推定感染地域は神奈川県2例、都道府県不明2例、ワクチン接種歴は接種歴不明4例
- ・水痘（入院例）1例：年齢群は30歳代、推定感染経路は飛沫・飛沫核感染、推定感染地域は神奈川県、ワクチン接種歴はなし
- ・梅毒4例：年齢群は20歳代1例、30歳代2例、40歳代1例、病型は早期顕症梅毒Ⅰ期1例、早期顕症梅毒Ⅱ期2例、無症状病原体保有者1例、推定感染経路は性的接触4例、推定感染地域は神奈川県2例、都道府県不明2例

今週の定点把握対象疾患

- ・インフルエンザの定点当たりの報告数は、全県（10.20）で前週の全県（15.55）より減少していますが、注意報レベル（10）を超えています。
- ・感染性胃腸炎の定点当たりの報告数は、全県（2.96）で前週の全県（8.82）より減少しています。

* 2018年第1週から「百日咳」が全数把握疾患（五類感染症）になりました。

神奈川県感染症情報センター

神奈川県衛生研究所 企画情報部 衛生情報課

TEL:0467-83-4400(代表)

FAX:0467-89-5211(企画情報部)

感染症発生動向調査事業は「感染症の予防及び感染症の患者に対する医療に関する法律」によって行われています。

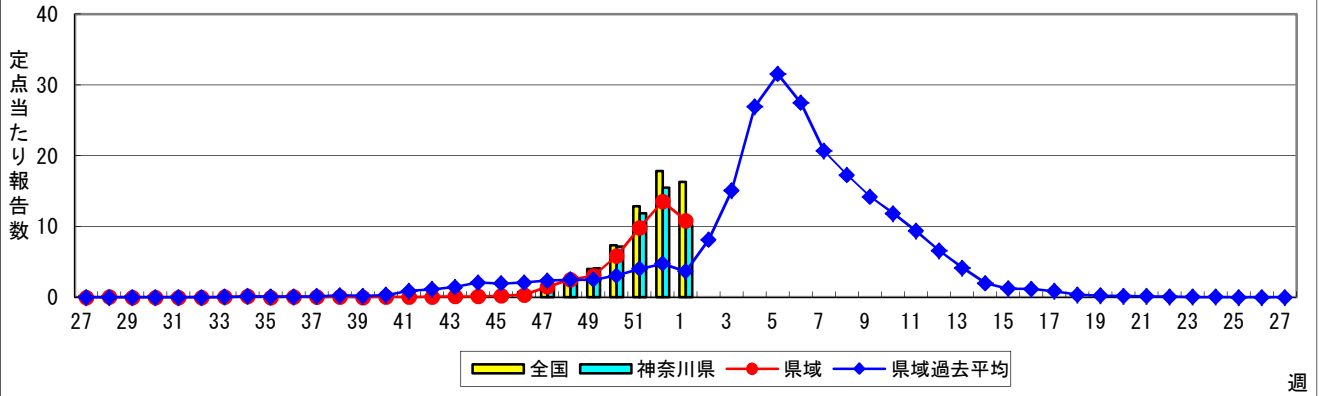
* 県域とは、神奈川県内の市町村のうち横浜市、川崎市、相模原市を除いた地域です。

感染症発生動向調査:週報対象疾患の時系列グラフ

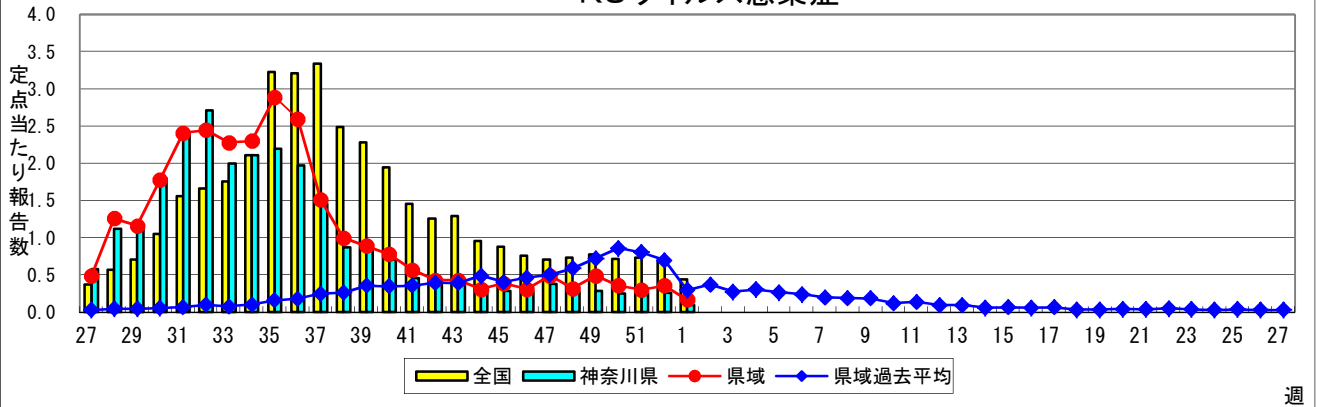
※疾患名の括弧書きは、一般名称であり、正式名称ではありません。

※神奈川県&県域(横浜市・川崎市・相模原市を除く)のデータです。

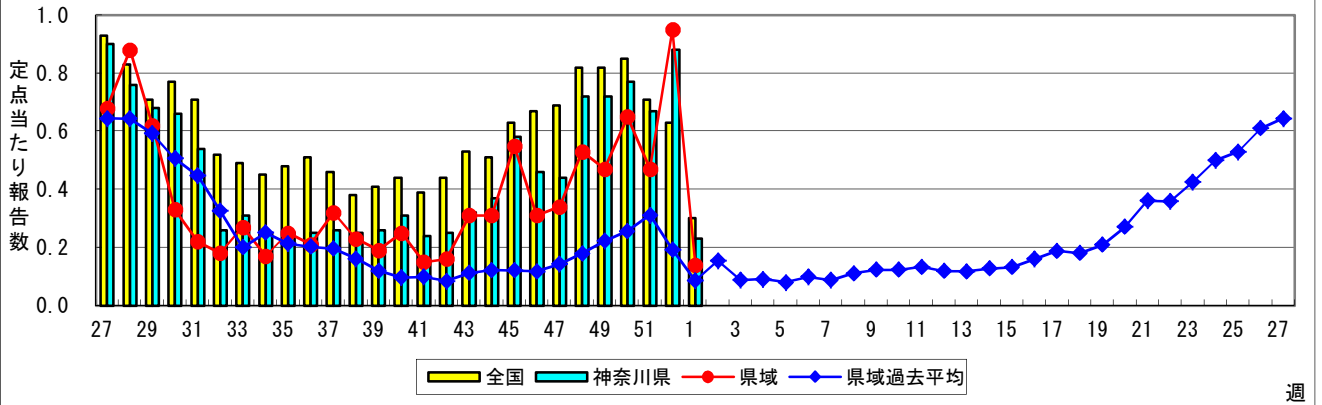
インフルエンザ(高病原性鳥インフルエンザを除く)



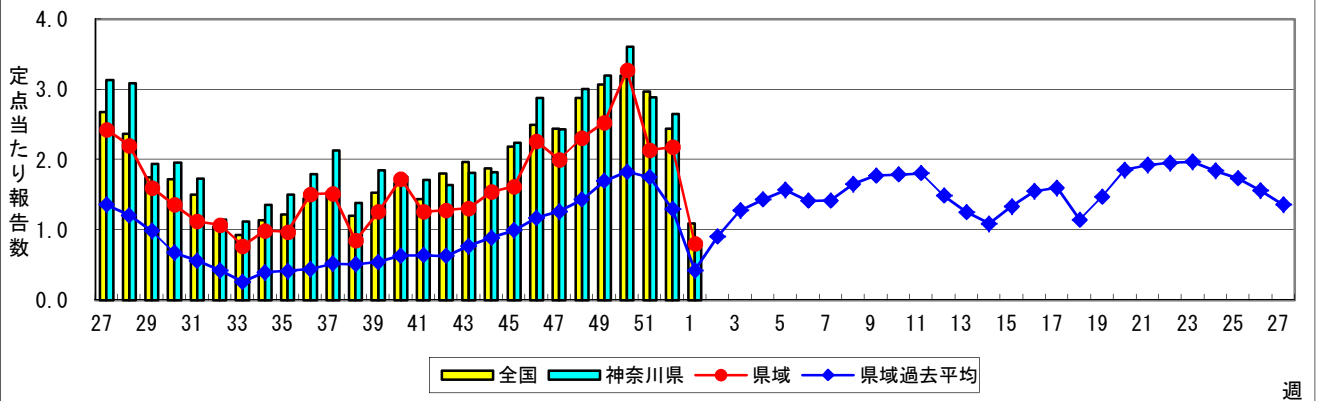
RSウイルス感染症



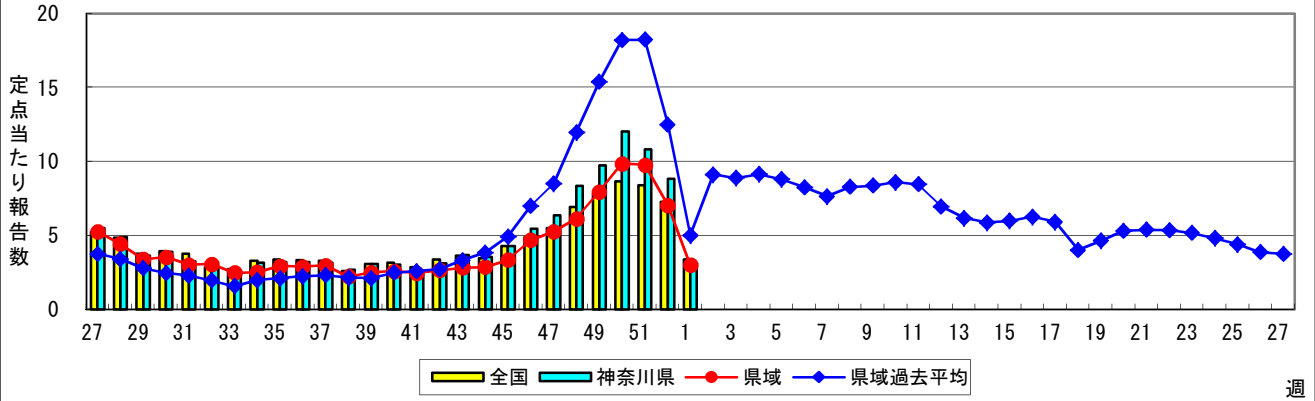
咽頭結膜熱(プール熱)



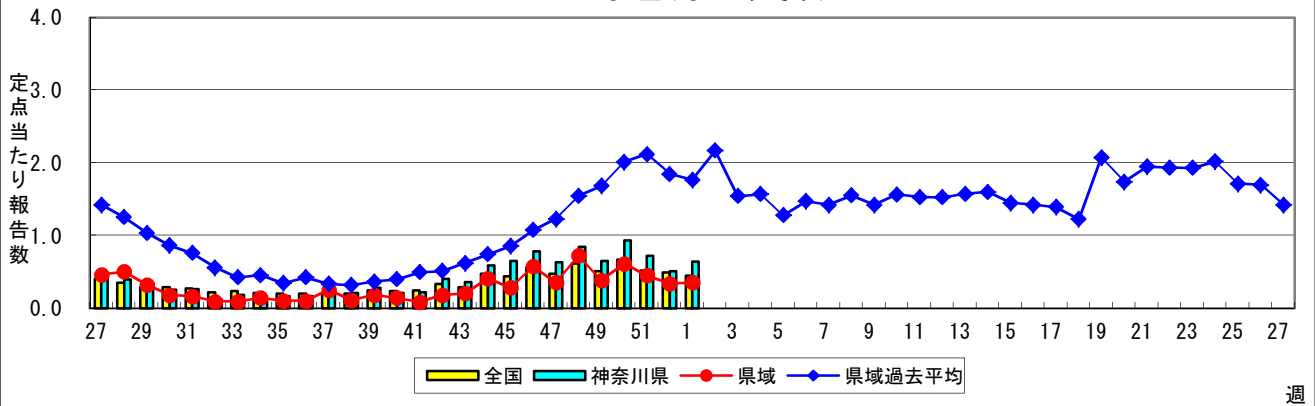
A群溶血性レンサ球菌咽頭炎



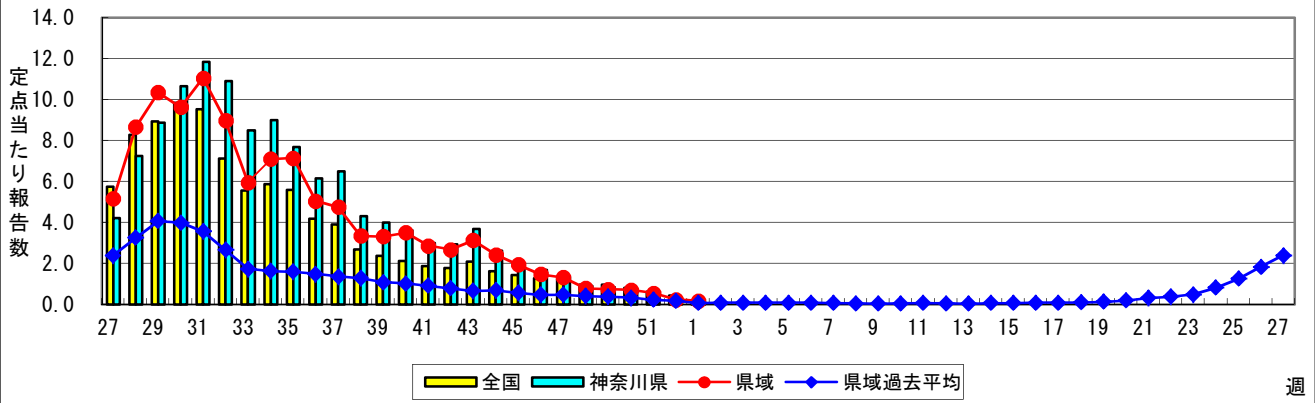
感染性胃腸炎



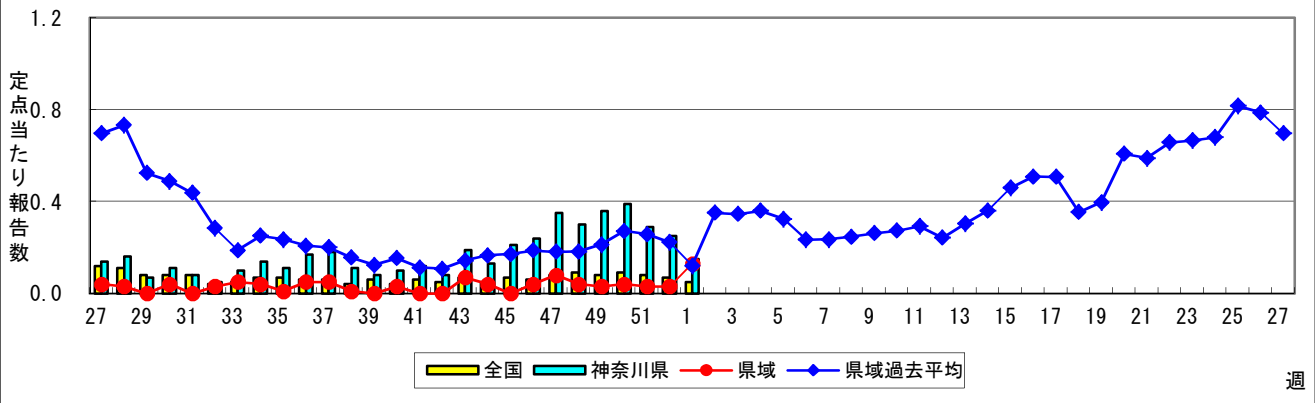
水痘(水ぼうそう)



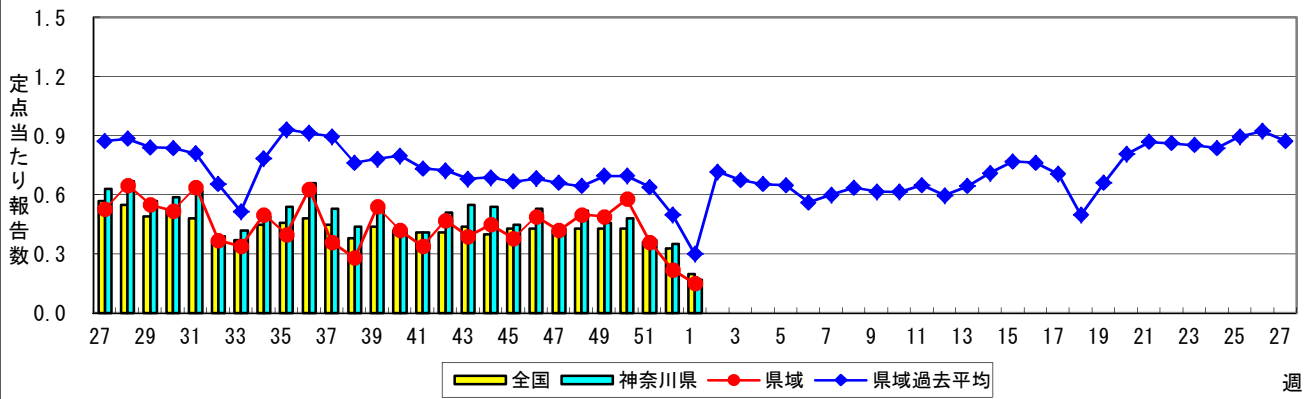
手足口病



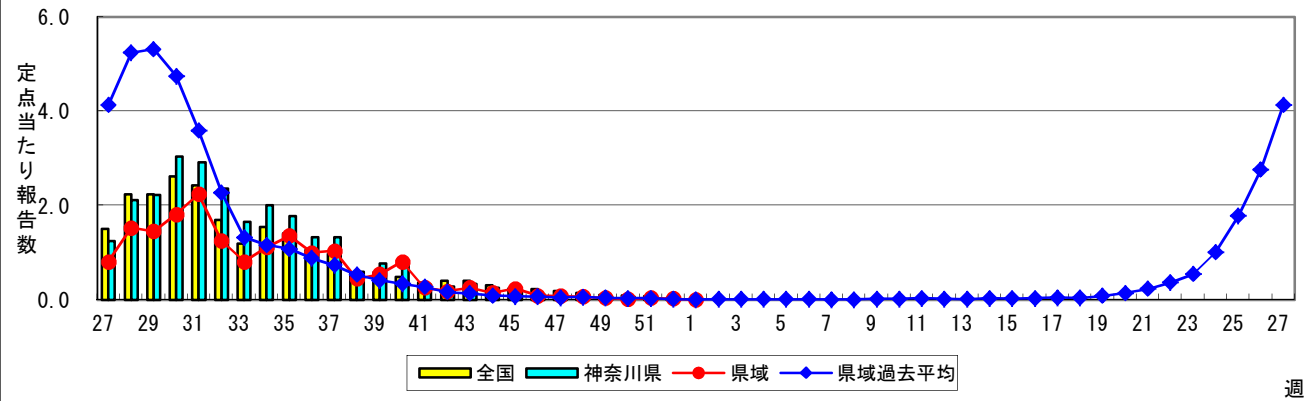
伝染性紅斑(リンゴ病)



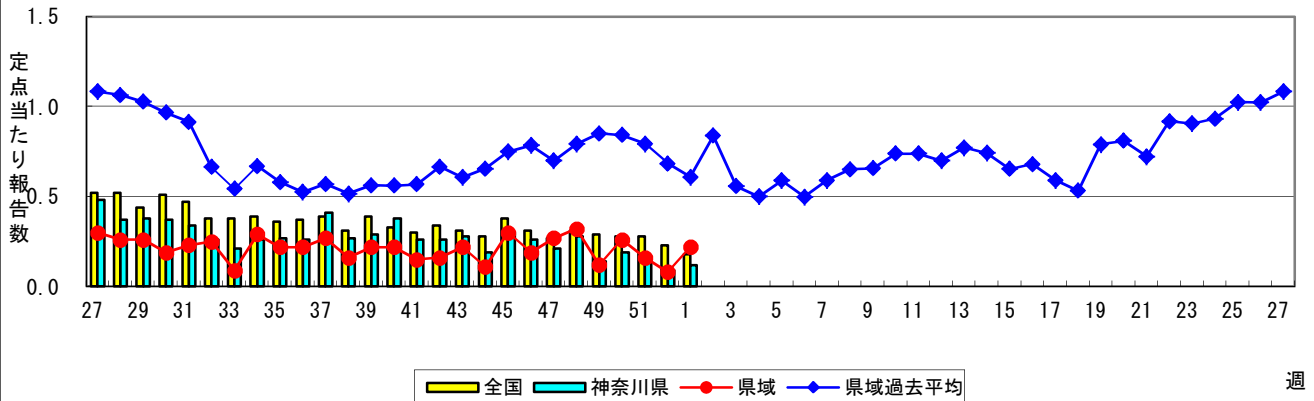
突発性発しん



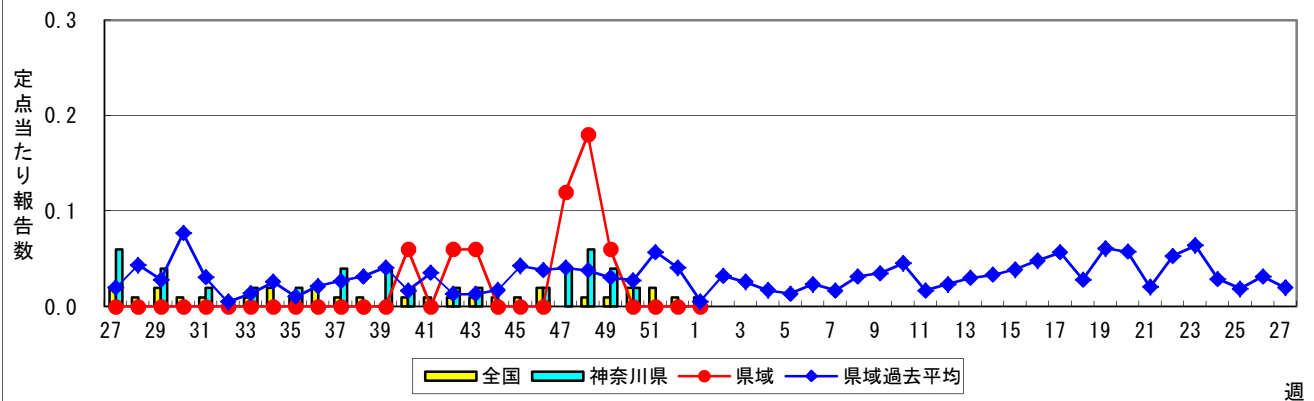
ヘルパンギーナ



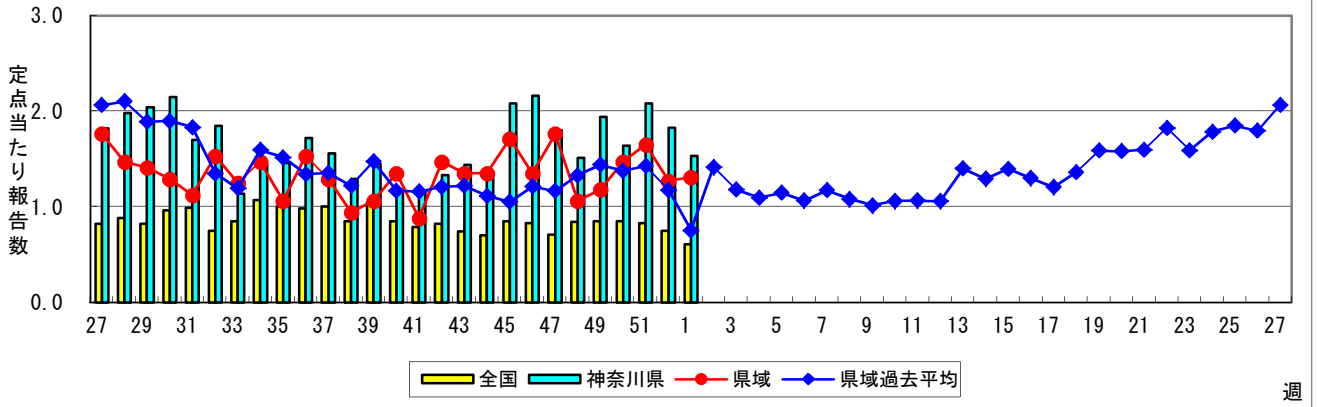
流行性耳下腺炎(おたふくかぜ)



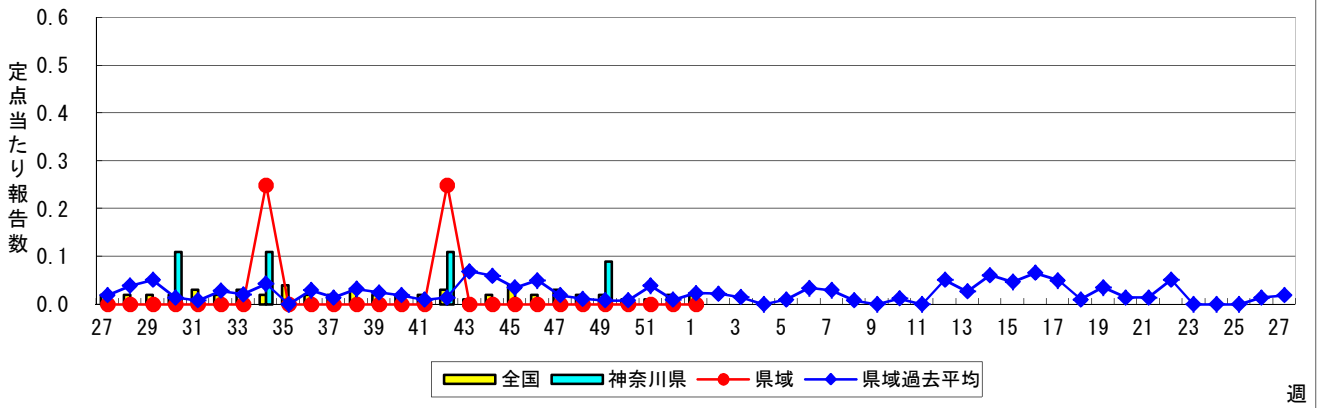
急性出血性結膜炎



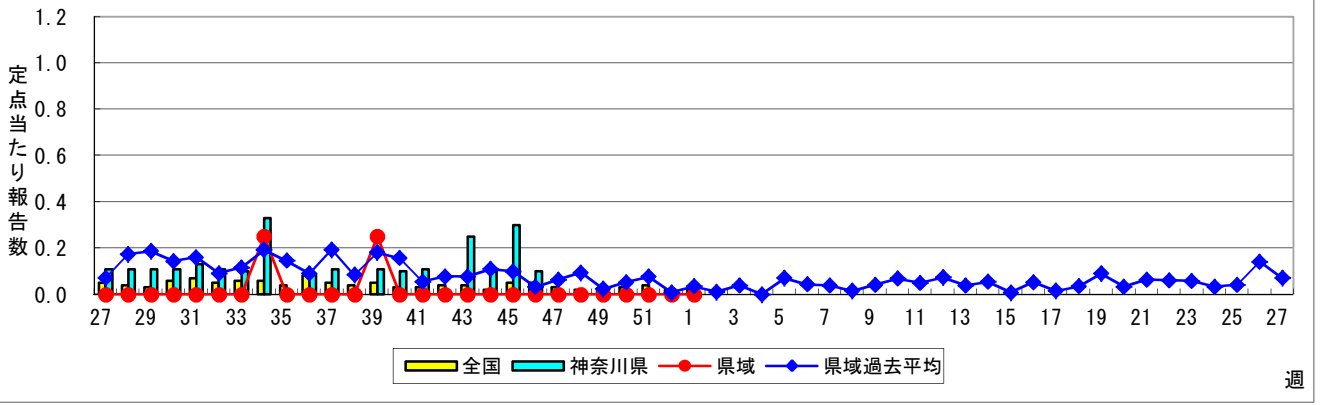
流行性角結膜炎



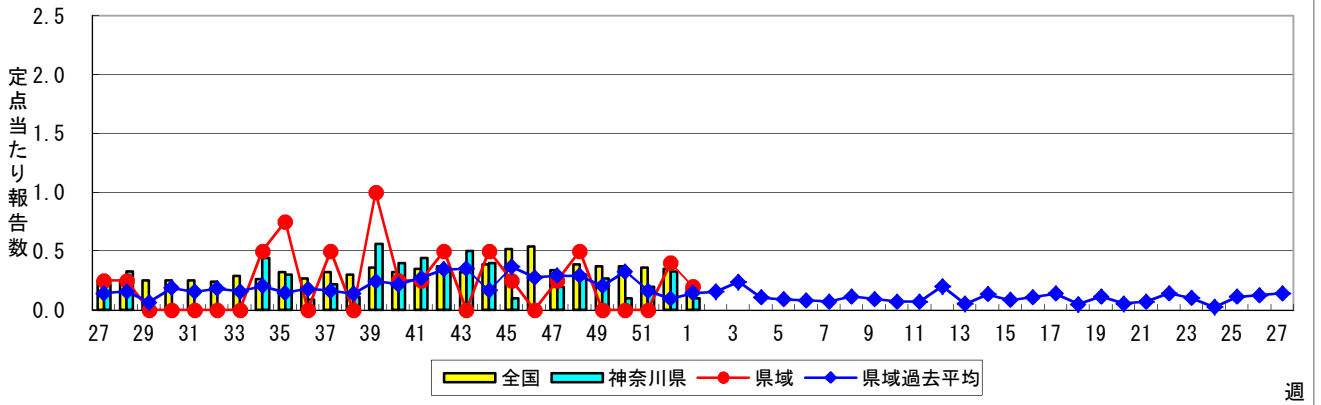
細菌性髄膜炎



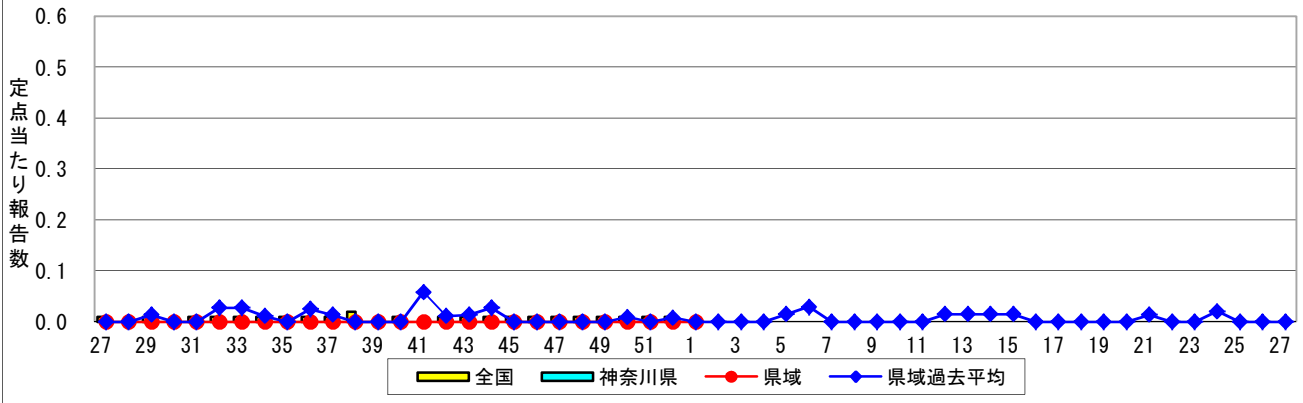
無菌性髄膜炎



マイコプラズマ肺炎



クラミジア肺炎(オウム病を除く)



感染性胃腸炎(ロタウイルス)

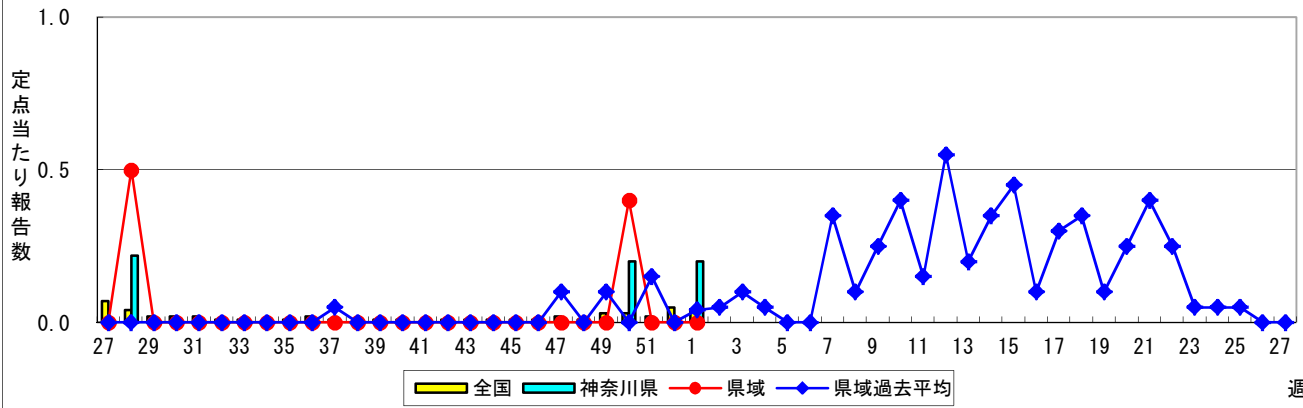


表1 報告数・定点当たり報告数 疾病、政令市・保健所別 (その1)

2018年01週(01月01日~01月07日)

神奈川県	インフルエンザ (高病原性鳥インフルエンザを除く)		RSウイルス感染症		咽頭結膜熱		A群溶血性レンサ球菌咽頭炎		感染性胃腸炎	
	報告数	定点当たり	報告数	定点当たり	報告数	定点当たり	報告数	定点当たり	報告数	定点当たり
全県	3,449	10.20	21	0.10	48	0.23	175	0.84	615	2.96
横浜市	1,339	9.56	7	0.08	24	0.28	88	1.02	228	2.65
川崎市	587	9.62	2	0.05	12	0.32	28	0.76	118	3.19
相模原市	263	12.52	-	-	2	0.15	1	0.08	52	4.00
県域 (横浜市、川崎市、相模原市を除く)	1,260	10.86	12	0.17	10	0.14	58	0.81	217	3.01
横須賀市	142	10.14	3	0.33	-	-	-	-	16	1.78
藤沢市	212	13.25	1	0.10	3	0.30	4	0.40	19	1.90
茅ヶ崎市	210	19.09	1	0.14	2	0.29	4	0.57	7	1.00
平塚	127	11.55	3	0.43	1	0.14	17	2.43	21	3.00
平塚 秦野センター	94	9.40	-	-	-	-	2	0.33	19	3.17
鎌倉	83	8.30	-	-	-	-	4	0.67	29	4.83
鎌倉 三崎センター	5	2.50	-	-	-	-	-	-	-	-
小田原	54	5.40	-	-	-	-	12	2.00	13	2.17
小田原 足柄上センター	32	6.40	-	-	-	-	-	-	3	1.00
厚木	238	14.00	4	0.36	4	0.36	11	1.00	72	6.55
厚木 大和センター	63	6.30	-	-	-	-	4	0.67	18	3.00

神奈川県	水痘		手足口病		伝染性紅斑		突発性発しん	
	報告数	定点当たり	報告数	定点当たり	報告数	定点当たり	報告数	定点当たり
全県	133	0.64	21	0.10	31	0.15	35	0.17
横浜市	34	0.40	5	0.06	13	0.15	14	0.16
川崎市	61	1.65	2	0.05	7	0.19	8	0.22
相模原市	13	1.00	2	0.15	2	0.15	2	0.15
県域 (横浜市、川崎市、相模原市を除く)	25	0.35	12	0.17	9	0.13	11	0.15
横須賀市	1	0.11	1	0.11	-	-	-	-
藤沢市	1	0.10	2	0.20	1	0.10	1	0.10
茅ヶ崎市	3	0.43	1	0.14	2	0.29	1	0.14
平塚	5	0.71	3	0.43	-	-	4	0.57
平塚 秦野センター	3	0.50	-	-	-	-	-	-
鎌倉	2	0.33	-	-	-	-	1	0.17
鎌倉 三崎センター	-	-	-	-	-	-	-	-
小田原	1	0.17	1	0.17	-	-	1	0.17
小田原 足柄上センター	-	-	3	1.00	-	-	-	-
厚木	9	0.82	1	0.09	6	0.55	1	0.09
厚木 大和センター	-	-	-	-	-	-	2	0.33

神奈川県	ヘルパンギーナ		流行性耳下腺炎		急性出血性結膜炎		流行性角結膜炎		細菌性髄膜炎	
	報告数	定点当たり	報告数	定点当たり	報告数	定点当たり	報告数	定点当たり	報告数	定点当たり
全県	-	-	25	0.12	-	-	75	1.53	-	-
横浜市	-	-	5	0.06	-	-	26	1.24	-	-
川崎市	-	-	2	0.05	-	-	16	2.00	-	-
相模原市	-	-	2	0.15	-	-	12	3.00	-	-
県域 (横浜市、川崎市、相模原市を除く)	-	-	16	0.22	-	-	21	1.31	-	-
横須賀市	-	-	8	0.89	-	-	6	3.00	-	-
藤沢市	-	-	-	-	-	-	3	1.00	-	-
茅ヶ崎市	-	-	1	0.14	-	-	-	-
平塚	-	-	-	-	-	-	-	-	-	-
平塚 秦野センター	-	-	2	0.33	-	-	-	-
鎌倉	-	-	-	-	-	-	-	-
鎌倉 三崎センター	-	-	-	-
小田原	-	-	1	0.17	-	-	1	1.00
小田原 足柄上センター	-	-	-	-	-	-
厚木	-	-	3	0.27	-	-	11	3.67	-	-
厚木 大和センター	-	-	1	0.17	-	-	-	-

表2 報告数・定点当たり報告数、疾病・年齢階級別
(全県及び横浜市・川崎市・相模原市を除く県域) (その1)

2018年01週(01月01日~01月07日)

*表2は、各保健福祉事務所からの最新の報告をもとに作成しているため、国の週間データである表1および表3の数値と一致しないことがあります。

インフルエンザ定点	項目	合計	~5か月	~11か月	1歳	2	3	4	5	6	7	8
インフルエンザ (高病原性鳥インフルエンザを除く)	全国	報告数 79,930	328	1,066	2,887	2,909	3,140	3,277	3,389	3,297	2,822	2,673
		定点当たり 16.31	0.07	0.22	0.59	0.59	0.64	0.67	0.69	0.67	0.58	0.55
	全県	報告数 3,449	9	37	142	145	152	156	168	162	139	109
		定点当たり 10.20	0.03	0.11	0.42	0.43	0.45	0.46	0.50	0.48	0.41	0.32
	県域	報告数 1,260	3	12	53	50	49	56	50	54	50	34
		定点当たり 10.86	0.03	0.10	0.46	0.43	0.42	0.48	0.43	0.47	0.43	0.29

小児科定点	項目	合計	~5か月	~11か月	1歳	2	3	4	5	6	7	8
RSウイルス 感染症	全国	報告数 1,357	357	333	386	153	78	22	13	3	3	2
		定点当たり 0.44	0.12	0.11	0.12	0.05	0.03	0.01	0.00	0.00	0.00	0.00
	全県	報告数 21	3	6	8	4	-	-	-	-	-	-
		定点当たり 0.10	0.01	0.03	0.04	0.02	-	-	-	-	-	-
	県域	報告数 12	1	4	4	3	-	-	-	-	-	-
		定点当たり 0.17	0.01	0.06	0.06	0.04	-	-	-	-	-	-
咽頭結膜熱	全国	報告数 935	4	55	264	150	121	104	81	64	30	14
		定点当たり 0.30	0.00	0.02	0.09	0.05	0.04	0.03	0.03	0.02	0.01	0.00
	全県	報告数 48	-	2	15	8	5	5	-	3	3	1
		定点当たり 0.23	-	0.01	0.07	0.04	0.02	0.02	-	0.01	0.01	0.00
	県域	報告数 10	-	-	3	1	-	-	-	1	1	-
		定点当たり 0.14	-	-	0.04	0.01	-	0.01	-	0.01	0.01	-
A群溶血性 レンサ球菌咽頭 炎	全国	報告数 3,382	5	20	153	262	287	367	385	336	324	240
		定点当たり 1.09	0.00	0.01	0.05	0.08	0.09	0.12	0.12	0.11	0.10	0.08
	全県	報告数 175	-	-	10	11	18	13	21	18	15	9
		定点当たり 0.84	-	-	0.05	0.05	0.09	0.06	0.10	0.09	0.07	0.04
	県域	報告数 58	-	-	3	2	3	4	10	6	3	2
		定点当たり 0.81	-	-	0.04	0.03	0.04	0.06	0.14	0.08	0.04	0.03
感染性胃腸炎	全国	報告数 10,385	110	715	1,792	1,255	897	776	613	502	401	362
		定点当たり 3.36	0.04	0.23	0.58	0.41	0.29	0.25	0.20	0.16	0.13	0.12
	全県	報告数 615	4	45	108	79	58	47	27	25	25	20
		定点当たり 2.96	0.02	0.22	0.52	0.38	0.28	0.23	0.13	0.12	0.12	0.10
	県域	報告数 217	3	15	28	24	17	25	11	8	9	11
		定点当たり 3.01	0.04	0.21	0.39	0.33	0.24	0.35	0.15	0.11	0.13	0.15
水痘	全国	報告数 1,402	7	29	67	68	99	130	176	212	178	158
		定点当たり 0.45	0.00	0.01	0.02	0.02	0.03	0.04	0.06	0.07	0.06	0.05
	全県	報告数 133	-	2	2	4	10	7	13	15	20	18
		定点当たり 0.64	-	0.01	0.01	0.02	0.05	0.03	0.06	0.07	0.10	0.09
	県域	報告数 25	-	1	1	-	1	1	5	1	4	2
		定点当たり 0.35	-	0.01	0.01	-	0.01	0.01	0.07	0.01	0.06	0.03

インフルエンザ定点	項目	9	10-14	15-19	20-29	30-39	40-49	50-59	60-69	70-79	80歳以上
インフルエンザ (高病原性鳥インフルエンザを除く)	全国	報告数 2,340	8,248	4,496	7,180	7,840	9,121	6,074	4,416	2,355	2,072
		定点当たり 0.48	1.68	0.92	1.47	1.60	1.86	1.24	0.90	0.48	0.42
	全県	報告数 98	339	201	261	306	472	263	148	87	55
		定点当たり 0.29	1.00	0.59	0.77	0.91	1.40	0.78	0.44	0.26	0.16
	県域	報告数 34	133	91	90	107	176	91	53	41	33
		定点当たり 0.29	1.15	0.78	0.78	0.92	1.52	0.78	0.46	0.35	0.28

小児科定点	項目	9	10-14	15-19	20歳以上
RSウイルス 感染症	全国	報告数 1	4	-	2
		定点当たり 0.00	0.00	-	0.00
	全県	報告数 -	-	-	-
		定点当たり -	-	-	-
	県域	報告数 -	-	-	-
		定点当たり -	-	-	-
咽頭結膜熱	全国	報告数 9	20	-	19
		定点当たり 0.00	0.01	-	0.01
	全県	報告数 -	1	-	5
		定点当たり -	0.00	-	0.02
	県域	報告数 -	1	-	2
		定点当たり -	0.01	-	0.03
A群溶血性 レンサ球菌咽頭 炎	全国	報告数 192	464	76	271
		定点当たり 0.06	0.15	0.02	0.09
	全県	報告数 11	26	2	21
		定点当たり 0.05	0.13	0.01	0.10
	県域	報告数 3	10	-	12
		定点当たり 0.04	0.14	-	0.17
感染性胃腸炎	全国	報告数 332	925	297	1,407
		定点当たり 0.11	0.30	0.10	0.46
	全県	報告数 16	48	16	97
		定点当たり 0.08	0.23	0.08	0.47
	県域	報告数 3	22	4	37
		定点当たり 0.04	0.31	0.06	0.51
水痘	全国	報告数 92	164	7	15
		定点当たり 0.03	0.05	0.00	0.00
	全県	報告数 16	25	1	-
		定点当たり 0.08	0.12	0.00	-
	県域	報告数 3	6	-	-
		定点当たり 0.04	0.08	-	-

表2 報告数・定点当たり報告数、疾病・年齢階級別
(全県及び横浜市・川崎市・相模原市を除く県域) (その2)

2018年01週(01月01日~01月07日)

*表2は、各保健福祉事務所からの最新の報告をもとに作成しているため、国の還元データである表1および表3の数値と一致しないことがあります

小児科定点	項目	合計	~5か月	~11か月	1歳	
手足口病	全国	報告数	541	4	30	151
		定点当たり	0.18	0.00	0.01	0.05
	全県	報告数	21	-	1	4
		定点当たり	0.10	-	0.00	0.02
	県域	報告数	12	-	-	4
		定点当たり	0.17	-	-	0.06
伝染性紅斑	全国	報告数	144	3	4	14
		定点当たり	0.05	0.00	0.00	0.00
	全県	報告数	31	-	1	2
		定点当たり	0.15	-	0.00	0.01
	県域	報告数	9	-	1	-
		定点当たり	0.13	-	0.01	-
突発性発しん	全国	報告数	630	7	207	348
		定点当たり	0.20	0.00	0.07	0.11
	全県	報告数	35	-	8	22
		定点当たり	0.17	-	0.04	0.11
	県域	報告数	11	-	3	6
		定点当たり	0.15	-	0.04	0.08
ヘルパンギーナ	全国	報告数	52	1	8	15
		定点当たり	0.02	0.00	0.00	0.00
	全県	報告数	-	-	-	-
		定点当たり	-	-	-	-
	県域	報告数	-	-	-	-
		定点当たり	-	-	-	-
流行性耳下腺炎	全国	報告数	554	-	1	14
		定点当たり	0.18	-	0.00	0.00
	全県	報告数	25	-	-	1
		定点当たり	0.12	-	-	0.00
	県域	報告数	16	-	-	1
		定点当たり	0.22	-	-	0.01

小児科定点	項目	2	3	4	5	6	7	8	9	10-14	15-19	20歳以上		
手足口病	全国	報告数	137	66	53	39	20	11	9	5	10	1	5	
		定点当たり	0.04	0.02	0.02	0.01	0.01	0.00	0.00	0.00	0.00	0.00	0.00	
	全県	報告数	5	3	2	1	-	1	1	1	1	1	-	
		定点当たり	0.02	0.01	0.01	0.00	-	0.00	0.00	0.00	0.00	0.00	-	
	県域	報告数	2	3	2	-	-	-	-	-	-	1	-	
		定点当たり	0.03	0.04	0.03	-	-	-	-	-	-	0.01	-	
伝染性紅斑	全国	報告数	3	15	18	31	13	16	8	9	8	-	2	
		定点当たり	0.00	0.00	0.01	0.01	0.00	0.01	0.00	0.00	0.00	0.00	0.00	
	全県	報告数	2	3	7	5	2	6	1	2	-	-	-	
		定点当たり	0.01	0.01	0.03	0.02	0.01	0.03	0.00	0.00	0.00	0.00	-	
	県域	報告数	1	2	2	1	-	2	-	-	-	-	-	
		定点当たり	0.01	0.03	0.03	0.01	-	0.03	-	-	-	-	-	
突発性発しん	全国	報告数	44	12	8	-	3	-	-	-	1	-		
		定点当たり	0.01	0.00	0.00	-	0.00	-	-	-	0.00	-	-	
	全県	報告数	3	1	1	-	-	-	-	-	-	-	-	
		定点当たり	0.01	0.00	0.00	-	-	-	-	-	-	-	-	
	県域	報告数	1	-	1	-	-	-	-	-	-	-	-	
		定点当たり	0.01	-	0.01	-	-	-	-	-	-	-	-	
ヘルパンギーナ	全国	報告数	9	4	4	2	4	-	2	-	1	-		
		定点当たり	0.00	0.00	0.00	0.00	0.00	-	0.00	-	0.00	-	0.00	
	全県	報告数	-	-	-	-	-	-	-	-	-	-	-	
		定点当たり	-	-	-	-	-	-	-	-	-	-	-	
	県域	報告数	-	-	-	-	-	-	-	-	-	-	-	
		定点当たり	-	-	-	-	-	-	-	-	-	-	-	
流行性耳下腺炎	全国	報告数	25	58	72	89	85	52	50	36	52	5	15	
		定点当たり	0.01	0.02	0.02	0.03	0.03	0.02	0.02	0.01	0.01	0.02	0.00	0.00
	全県	報告数	-	3	2	5	3	3	1	-	-	5	1	1
		定点当たり	-	0.01	0.01	0.02	0.01	0.01	0.00	-	-	0.02	0.00	0.00
	県域	報告数	-	3	2	3	1	3	-	-	-	1	1	1
		定点当たり	-	0.04	0.03	0.04	0.01	0.04	-	-	-	0.01	0.01	0.01

表2 報告数・定点当たり報告数、疾病・年齢階級別
(全県及び横浜市・川崎市・相模原市を除く県域) (その3)

2018年01週(01月01日～01月07日)

*表2は、各保健福祉事務所からの最新の報告をもとに作成しているため、国の還元データである表1および表3の数値と一致しないことがあります

眼科定点	項目	合計	～5か月	～11か月	1歳	2	3	4	5	6	7	8
急性出血性結膜炎	全国	報告数	5	-	-	-	-	-	-	-	-	-
		定点当たり	0.01	-	-	-	-	-	-	-	-	-
	全県	報告数	-	-	-	-	-	-	-	-	-	-
		定点当たり	-	-	-	-	-	-	-	-	-	-
流行性角結膜炎	全国	報告数	424	3	-	19	7	10	15	4	4	4
		定点当たり	0.61	0.00	-	0.03	0.01	0.01	0.02	0.01	0.01	0.01
	全県	報告数	75	-	-	4	1	1	2	2	-	2
		定点当たり	1.53	-	-	0.08	0.02	0.02	0.04	0.04	-	0.04
県域	報告数	21	-	-	-	-	-	-	-	-	-	-
	定点当たり	1.31	-	-	-	-	-	-	-	-	-	-

基幹定点(週報)	項目	合計	0歳	1-4	5-9	10-14	15-19	20-24	25-29	30-34	35-39	40-44
細菌性髄膜炎	全国	報告数	10	3	-	-	1	-	-	-	-	-
		定点当たり	0.02	0.01	-	-	0.00	-	-	-	-	-
	全県	報告数	-	-	-	-	-	-	-	-	-	-
		定点当たり	-	-	-	-	-	-	-	-	-	-
無菌性髄膜炎	全国	報告数	8	2	-	1	-	1	1	-	-	1
		定点当たり	0.02	0.00	-	0.00	-	0.00	0.00	-	-	0.00
	全県	報告数	-	-	-	-	-	-	-	-	-	-
		定点当たり	-	-	-	-	-	-	-	-	-	-
マイコプラズマ肺炎	全国	報告数	96	-	33	32	16	5	-	2	-	3
		定点当たり	0.20	-	0.07	0.07	0.03	0.01	-	0.00	-	0.01
	全県	報告数	1	-	1	-	-	-	-	-	-	-
		定点当たり	0.10	-	0.10	-	-	-	-	-	-	-
クラミジア肺炎 (オウム病を除く)	全国	報告数	2	-	-	-	-	-	-	-	-	-
		定点当たり	0.00	-	-	-	-	-	-	-	-	-
	全県	報告数	-	-	-	-	-	-	-	-	-	-
		定点当たり	-	-	-	-	-	-	-	-	-	-
感染性胃腸炎 (ロタウイルス)	全国	報告数	19	3	8	5	2	-	-	-	-	-
		定点当たり	0.04	0.01	0.02	0.01	0.00	-	-	-	-	-
	全県	報告数	2	-	2	-	-	-	-	-	-	-
		定点当たり	0.20	-	0.20	-	-	-	-	-	-	-
県域	報告数	-	-	-	-	-	-	-	-	-	-	-
	定点当たり	-	-	-	-	-	-	-	-	-	-	-

眼科定点	項目	9	10-14	15-19	20-29	30-39	40-49	50-59	60-69	70歳以上	
急性出血性結膜炎	全国	報告数	-	-	-	2	1	1	1	-	
		定点当たり	-	-	-	0.00	0.00	0.00	0.00	-	
	全県	報告数	-	-	-	-	-	-	-	-	
		定点当たり	-	-	-	-	-	-	-	-	
流行性角結膜炎	全国	報告数	3	10	8	40	119	71	37	40	
		定点当たり	0.00	0.01	0.01	0.06	0.17	0.10	0.05	0.06	0.04
	全県	報告数	-	1	1	3	17	15	8	10	6
		定点当たり	-	0.02	0.02	0.06	0.35	0.31	0.16	0.20	0.12
県域	報告数	-	-	-	1	6	4	4	2	4	
	定点当たり	-	-	-	0.06	0.38	0.25	0.25	0.13	0.25	

基幹定点(週報)	項目	45-49	50-54	55-59	60-64	65-69	70歳以上
細菌性髄膜炎	全国	報告数	-	3	-	1	1
		定点当たり	-	0.01	-	0.00	0.00
	全県	報告数	-	-	-	-	-
		定点当たり	-	-	-	-	-
無菌性髄膜炎	全国	報告数	-	-	-	-	1
		定点当たり	-	-	-	-	0.00
	全県	報告数	-	-	-	-	-
		定点当たり	-	-	-	-	-
マイコプラズマ肺炎	全国	報告数	1	-	-	1	3
		定点当たり	0.00	-	-	0.00	0.01
	全県	報告数	-	-	-	-	-
		定点当たり	-	-	-	-	-
クラミジア肺炎 (オウム病を除く)	全国	報告数	-	-	-	-	2
		定点当たり	-	-	-	-	0.00
	全県	報告数	-	-	-	-	-
		定点当たり	-	-	-	-	-
感染性胃腸炎 (ロタウイルス)	全国	報告数	-	-	-	-	1
		定点当たり	-	-	-	-	0.00
	全県	報告数	-	-	-	-	-
		定点当たり	-	-	-	-	-
県域	報告数	-	-	-	-	-	-
	定点当たり	-	-	-	-	-	-

表3 5週前～今週の推移 (その1)
 (全県及び横浜市・川崎市・相模原市を除く県域)

2018年01週(01月01日～01月07日)

疾病名	項目		5週前	4週前	3週前	2週前	1週前	今週
			48週	49週	50週	51週	52週	01週
			(11月27日 ～12月03 日)	(12月04日 ～12月10 日)	(12月11日 ～12月17 日)	(12月18日 ～12月24 日)	(12月25日 ～12月31 日)	(01月01日 ～01月07 日)
インフルエンザ (高病原性鳥インフル エンザを除く)	全県	報告数	990	1,422	2,444	4,136	4,820	3,449
		定点当たり	2.87	4.12	7.15	11.89	15.55	10.20
	県域	報告数	303	358	689	1,168	1,587	1,260
		定点当たり	2.57	3.03	5.84	9.90	13.56	10.86
RSウイルス 感染症	全県	報告数	58	63	52	55	50	21
		定点当たり	0.27	0.29	0.25	0.25	0.26	0.10
	県域	報告数	24	36	27	22	26	12
		定点当たり	0.32	0.49	0.36	0.30	0.36	0.17
咽頭結膜熱	全県	報告数	156	155	163	146	170	48
		定点当たり	0.72	0.72	0.77	0.67	0.88	0.23
	県域	報告数	39	35	48	35	69	10
		定点当たり	0.53	0.47	0.65	0.47	0.95	0.14
A群溶血性レ ンサ球菌咽頭 炎	全県	報告数	654	691	765	630	515	175
		定点当たり	3.01	3.20	3.61	2.89	2.65	0.84
	県域	報告数	171	187	242	158	159	58
		定点当たり	2.31	2.53	3.27	2.14	2.18	0.81
感染性胃腸炎	全県	報告数	1,812	2,109	2,552	2,358	1,712	615
		定点当たり	8.35	9.76	12.04	10.82	8.82	2.96
	県域	報告数	454	588	729	723	515	217
		定点当たり	6.14	7.95	9.85	9.77	7.05	3.01
水痘	全県	報告数	183	140	198	156	98	133
		定点当たり	0.84	0.65	0.93	0.72	0.51	0.64
	県域	報告数	53	28	45	33	25	25
		定点当たり	0.72	0.38	0.61	0.45	0.34	0.35
手足口病	全県	報告数	196	179	136	97	35	21
		定点当たり	0.90	0.83	0.64	0.44	0.18	0.10
	県域	報告数	58	54	51	40	16	12
		定点当たり	0.78	0.73	0.69	0.54	0.22	0.17
伝染性紅斑	全県	報告数	65	78	83	63	48	31
		定点当たり	0.30	0.36	0.39	0.29	0.25	0.15
	県域	報告数	3	2	3	2	2	9
		定点当たり	0.04	0.03	0.04	0.03	0.03	0.13
突発性発しん	全県	報告数	112	99	101	81	67	35
		定点当たり	0.52	0.46	0.48	0.37	0.35	0.17
	県域	報告数	37	36	43	27	16	11
		定点当たり	0.50	0.49	0.58	0.36	0.22	0.15

表3 5週前～今週の推移 (その2)
 (全県及び横浜市・川崎市・相模原市を除く県域)

2018年01週(01月01日～01月07日)

疾病名	項目		5週前	4週前	3週前	2週前	1週前	今週
			48週	49週	50週	51週	52週	01週
			(11月27日 ～12月03 日)	(12月04日 ～12月10 日)	(12月11日 ～12月17 日)	(12月18日 ～12月24 日)	(12月25日 ～12月31 日)	(01月01日 ～01月07 日)
ヘルパンギーナ	全県	報告数	23	12	12	7	3	-
		定点当たり	0.11	0.06	0.06	0.03	0.02	-
	県域	報告数	5	3	1	3	2	-
		定点当たり	0.07	0.04	0.01	0.04	0.03	-
流行性耳下腺炎	全県	報告数	61	31	41	36	17	25
		定点当たり	0.28	0.14	0.19	0.17	0.09	0.12
	県域	報告数	24	9	19	12	6	16
		定点当たり	0.32	0.12	0.26	0.16	0.08	0.22
急性出血性結膜炎	全県	報告数	3	2	1	-	-	-
		定点当たり	0.06	0.04	0.02	-	-	-
	県域	報告数	3	1	-	-	-	-
		定点当たり	0.18	0.06	-	-	-	-
流行性角結膜炎	全県	報告数	77	95	82	104	75	75
		定点当たり	1.51	1.94	1.64	2.08	1.83	1.53
	県域	報告数	18	20	25	28	19	21
		定点当たり	1.06	1.18	1.47	1.65	1.27	1.31
細菌性髄膜炎	全県	報告数	-	1	-	-	-	-
		定点当たり	-	0.09	-	-	-	-
	県域	報告数	-	-	-	-	-	-
		定点当たり	-	-	-	-	-	-
無菌性髄膜炎	全県	報告数	-	-	-	-	-	-
		定点当たり	-	-	-	-	-	-
	県域	報告数	-	-	-	-	-	-
		定点当たり	-	-	-	-	-	-
マイコプラズマ肺炎	全県	報告数	3	3	1	2	3	1
		定点当たり	0.30	0.27	0.10	0.20	0.33	0.10
	県域	報告数	2	-	-	-	2	1
		定点当たり	0.50	-	-	-	0.40	0.20
クラミジア肺炎 (オウム病を除く)	全県	報告数	-	-	-	-	-	-
		定点当たり	-	-	-	-	-	-
	県域	報告数	-	-	-	-	-	-
		定点当たり	-	-	-	-	-	-
感染性胃腸炎 (ロタウイルス)	全県	報告数	-	-	2	-	-	2
		定点当たり	-	-	0.20	-	-	0.20
	県域	報告数	-	-	2	-	-	-
		定点当たり	-	-	0.40	-	-	-