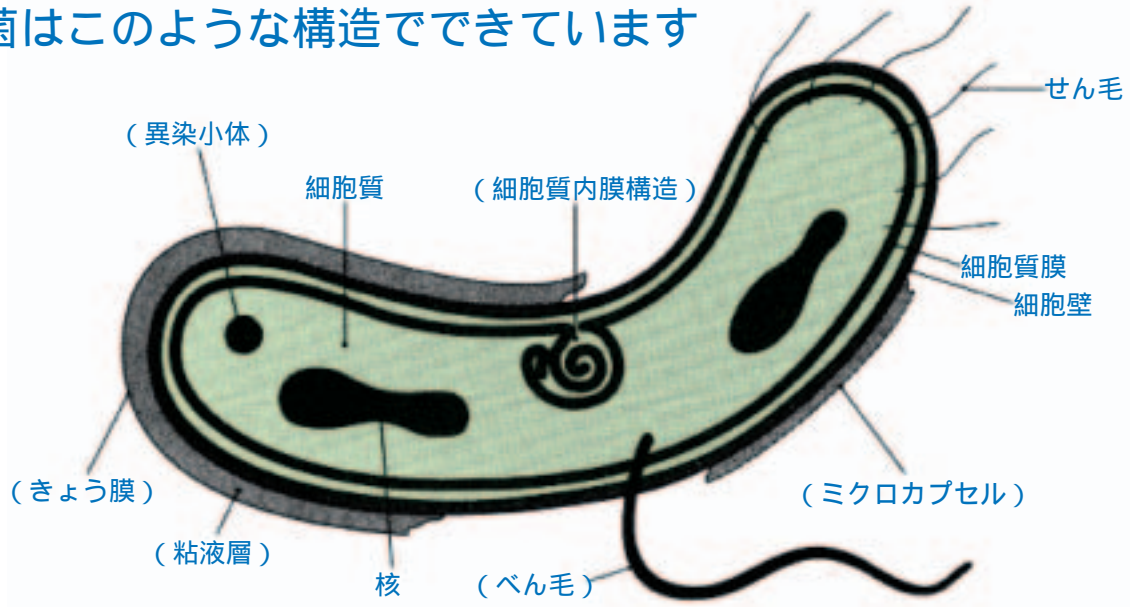




細菌の構造と大きさ

細菌はこのような構造でできています



細菌の大きさを比較してみましょう



大腸菌



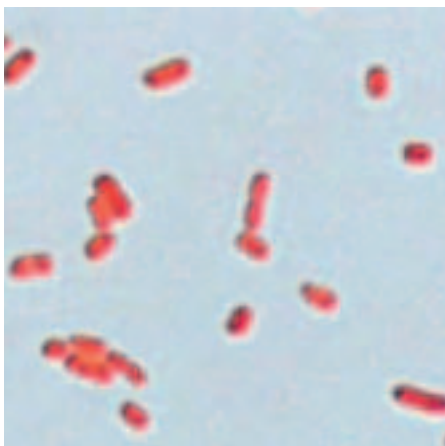
1ミクロン



ブドウ球菌

細菌の種類	ミクロン
結核菌	0.3 ~ 0.6 × 0.5 ~ 0.4
ジフテリア菌	0.3 ~ 0.8 × 1.0 ~ 8.0
赤痢菌	0.4 ~ 0.6 × 1.0 ~ 3.0
大腸菌	0.5 × 1.0 ~ 3.0
チフス菌	0.6 ~ 0.7 × 2.0 ~ 3.0
百日咳菌	0.2 × 0.3 ~ 1.0
ブドウ球菌	0.8 × 1.0
コレラ菌	0.3 ~ 0.6 × 1.0 ~ 5.0

* 1 ミクロン = 1 / 1000mm



グラム陰性桿菌



グラム陽性球菌